

# Exporter vers Adobe Photoshop

## Importez une table

La première chose à faire est de glisser-déposer votre table de couleurs dans Coraye ou bien effectuer un fichier / Ouvrir pour sélectionner votre table de couleur.

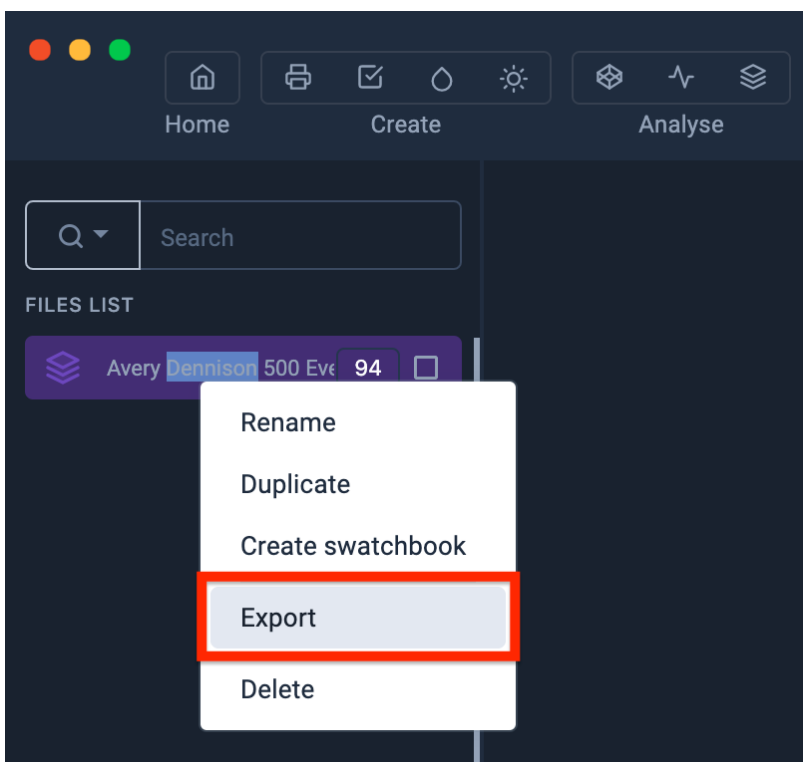
Coraye est compatible avec .cxf, .aco, .acb, .ase, .csv, etc ...

Pour en savoir plus, reportez vous au chapitre : [Importation d'une table de couleurs](#)

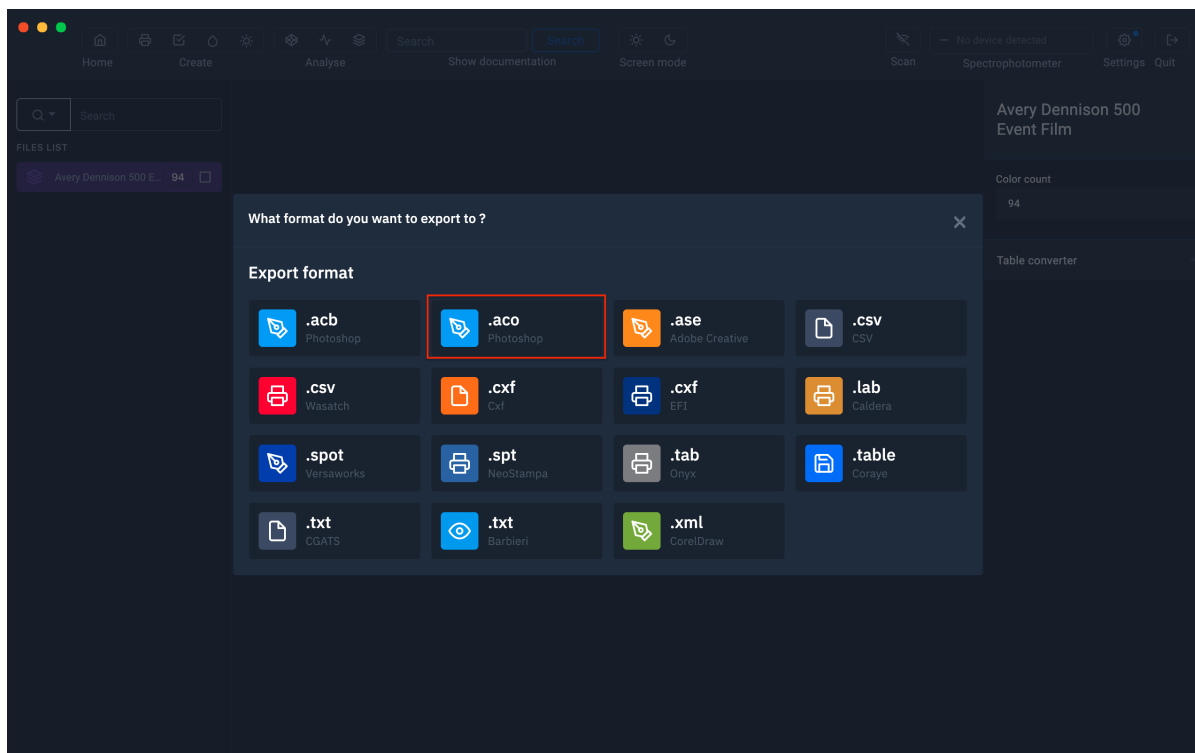
## Exporter la table au format Adobe Photoshop

Photoshop est compatible avec le format Adobe Color Table .aco

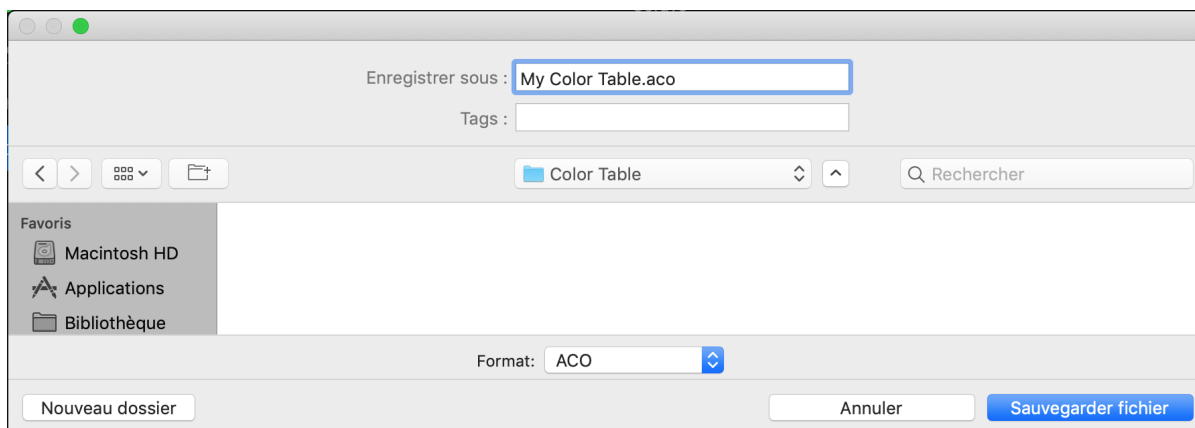
En faisant un clic droit, vous aurez accès aux fonctionnalités d'exportation. Sélectionnez "**Export**"



Une nouvelle fenêtre apparaît Sélectionnez l'icône ".aco Photoshop"

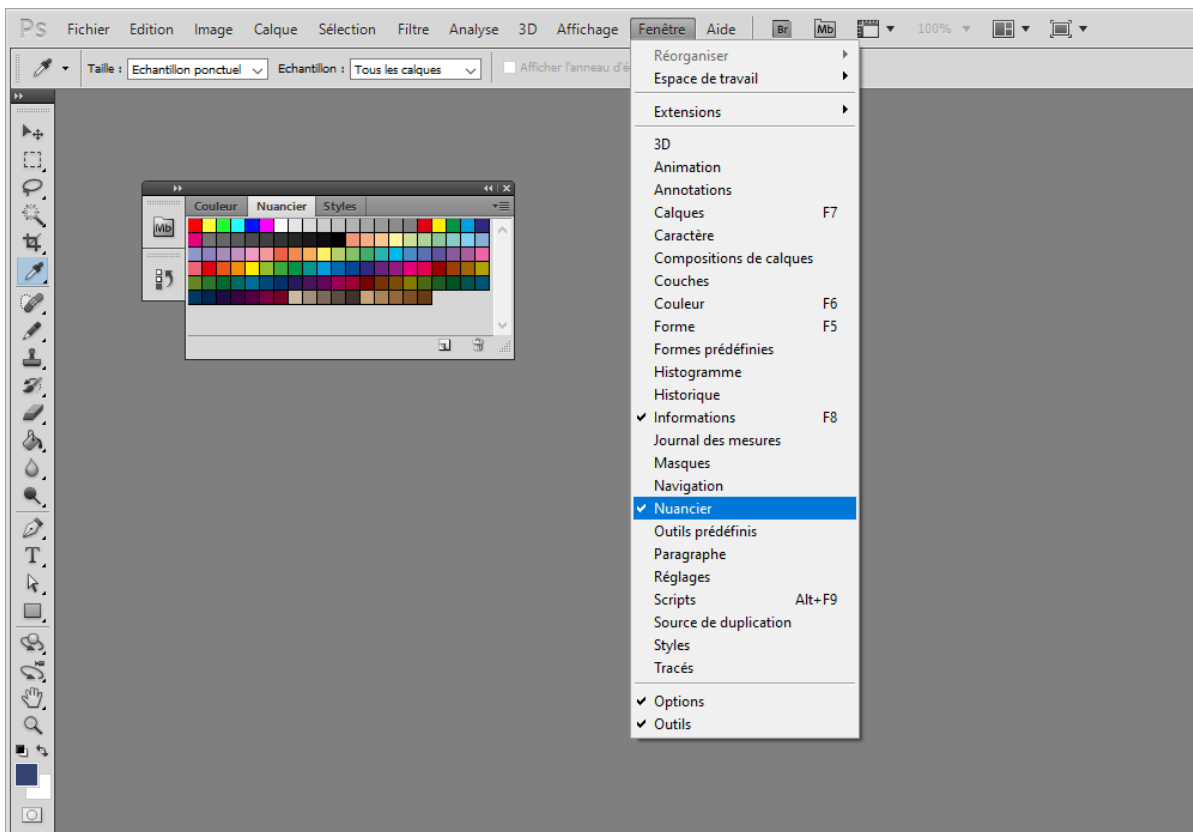


Donnez un nom avant d'enregistrer votre fichier (par exemple: My Color Table.aco)

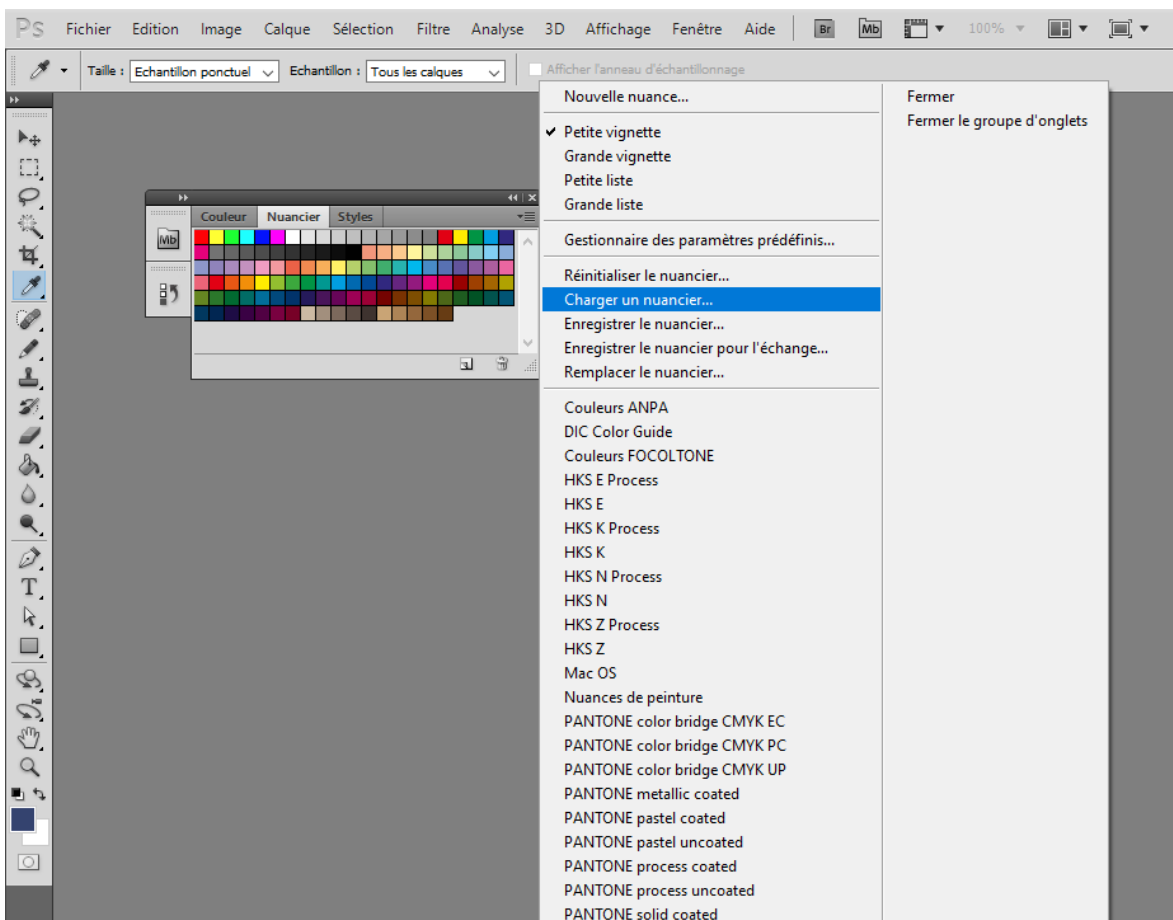


## Importer dans PhotoShop

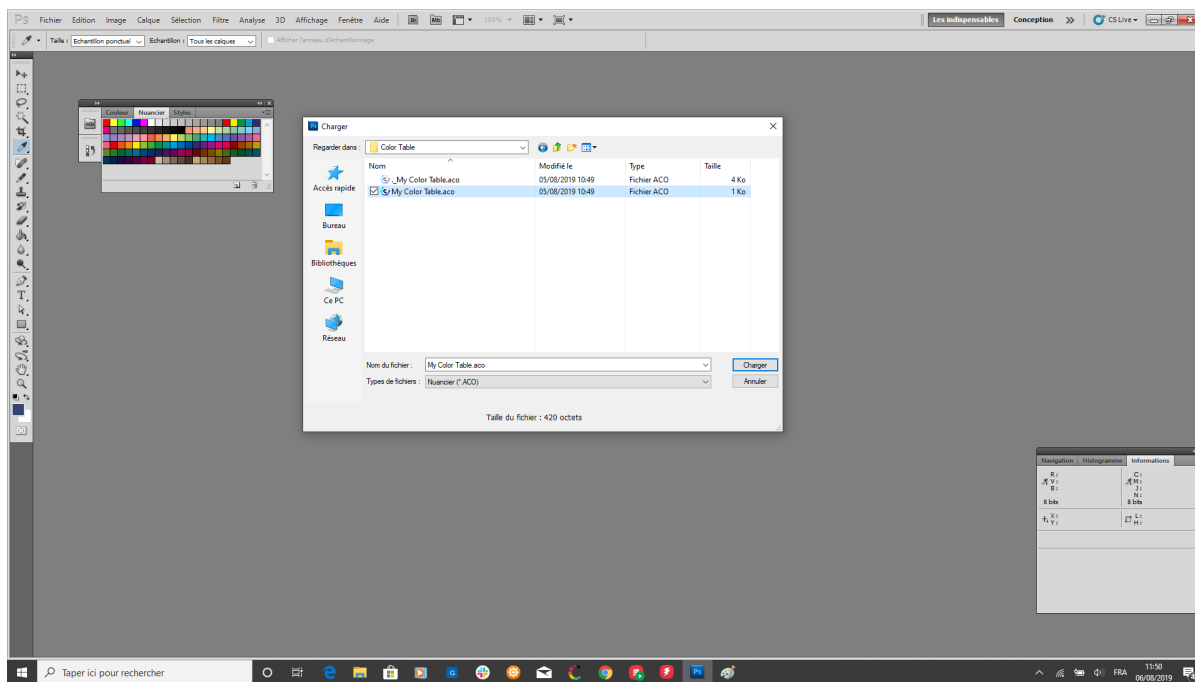
Ouvrez Photoshop. Dans l'onglet "**Fenêtre**", sélectionnez "**Nuancier**"



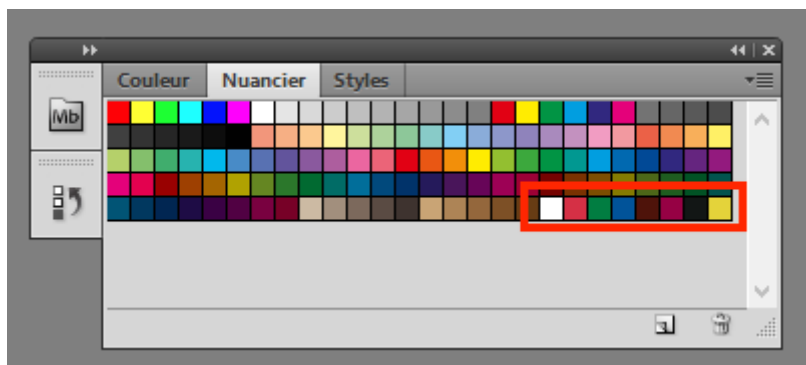
Affichez le menu déroulant de la palette Nuancier en cliquant sur la flèche pointant vers le bas dans le coin supérieur droit de la fenêtre de la palette.  
Sélectionnez "**Charger un nuancier**" dans le menu déroulant.



Sélectionnez votre table de couleurs (.aco) puis cliquez sur le bouton "**Charger**".

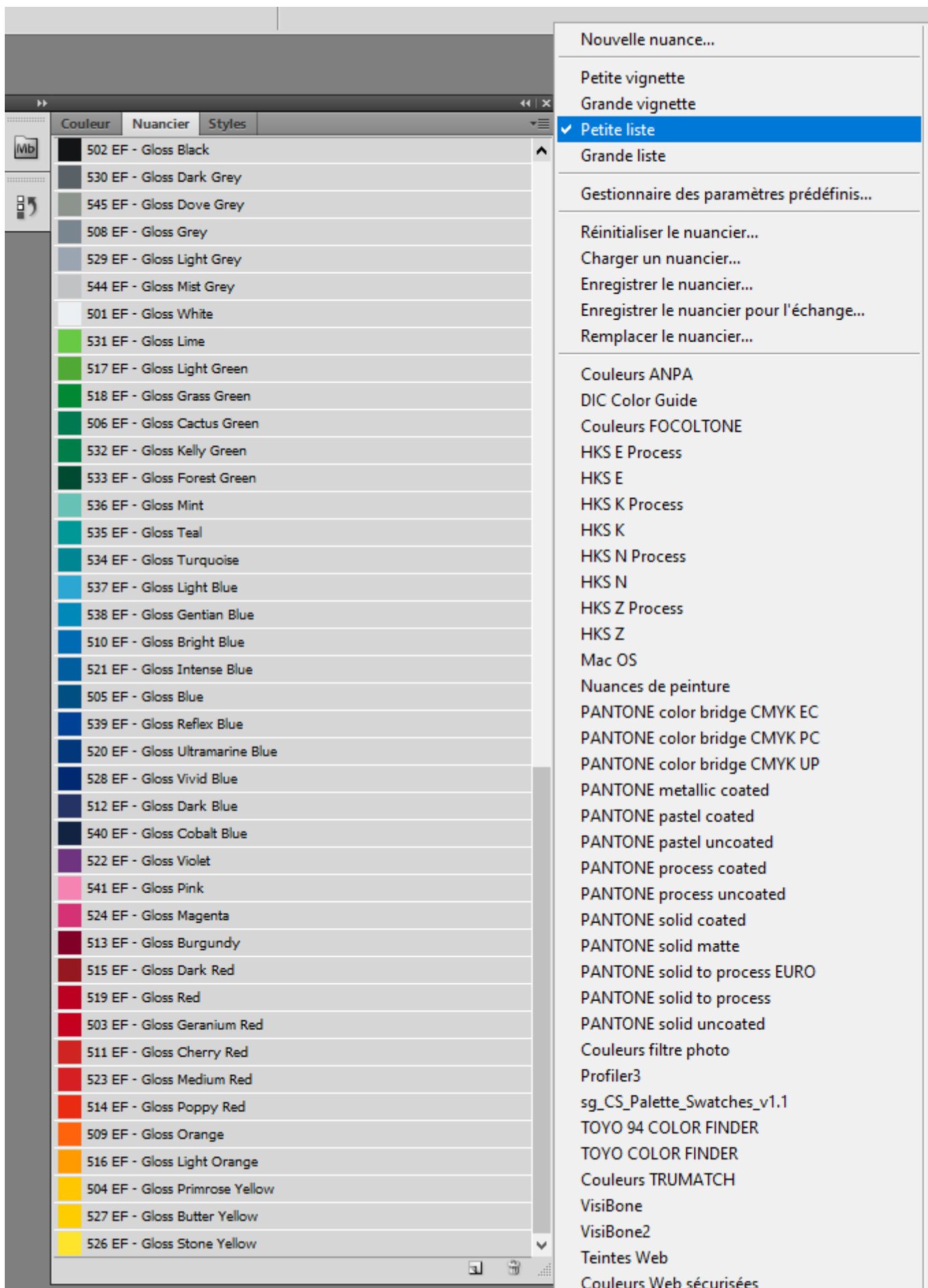


Les couleurs de votre table de couleurs seront ajoutées aux nuanciers actuels.



Maintenant, de nouvelles couleurs sont prêtes à être utilisées dans votre dessin.

Vous pouvez aussi les afficher sous forme de liste pour visualiser plus facilement le nom des couleurs.



Revision #2

Created 12 August 2021 15:24:01 by Lionel WETTEREN

Updated 18 October 2024 07:54:16 by Lionel WETTEREN