

Exporter vers Adobe Indesign

Il peut être utile d'utiliser la même table des couleurs avec votre logiciel de mise en page et d'autres logiciels dans votre flux de travail couleur.

Importez une table

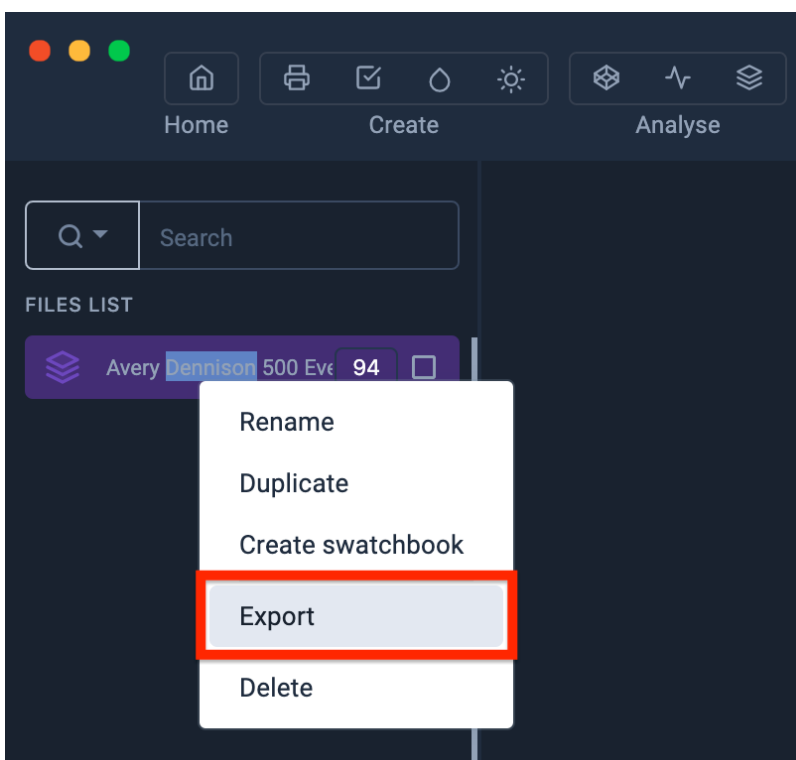
La première chose à faire est de glisser-déposer votre table de couleurs dans Coraye ou bien effectuer un fichier / Ouvrir pour sélectionner votre table de couleur.

Coraye est compatible avec .cxf, .aco, .acb, .ase, .csv, etc ...

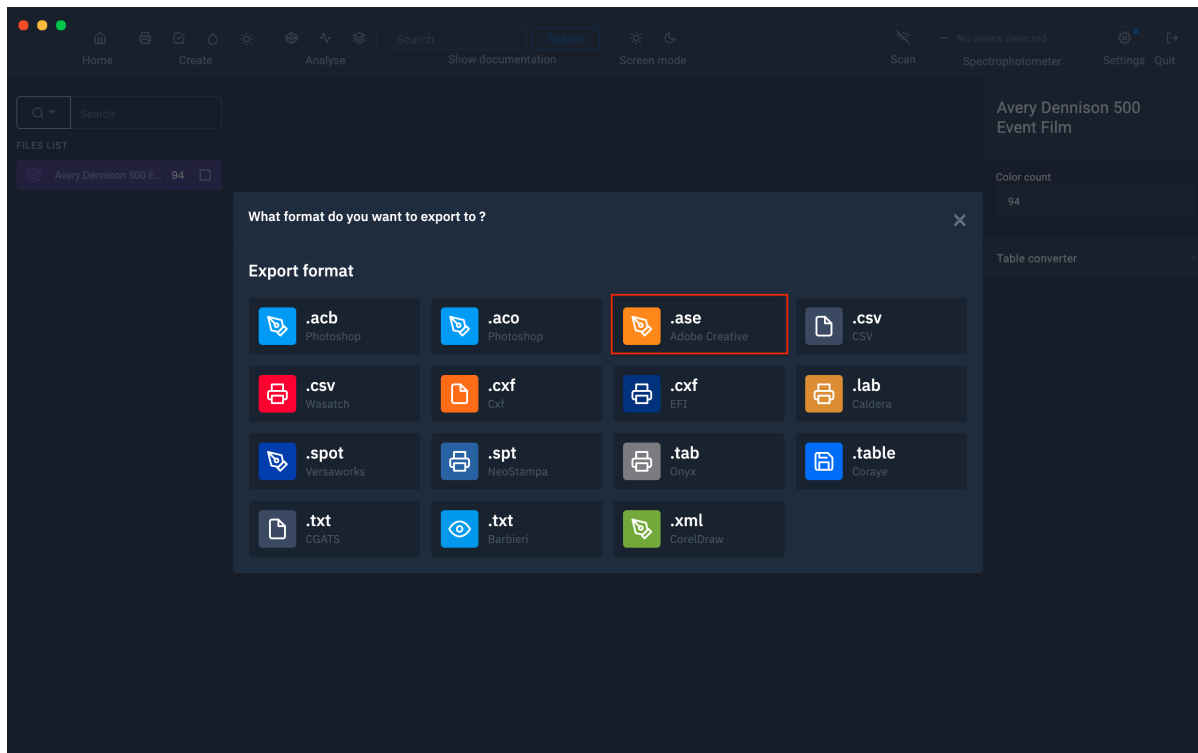
Pour en savoir plus, reportez vous au chapitre : [Importation d'une table de couleurs](#)

Exporter la table au format .ase Adobe Indesign

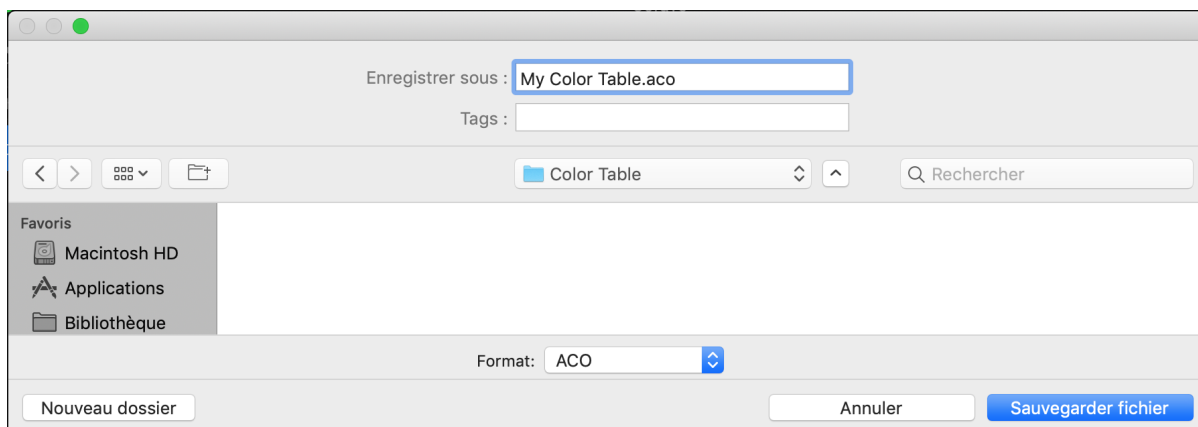
Dans le logiciel Coraye, sélectionnez votre table de couleurs dans la colonne de gauche, puis cliquez à droite pour sélectionner "**Export**".



Une nouvelle fenêtre apparait Sélectionnez l'icône ".ase Adobe Creative"



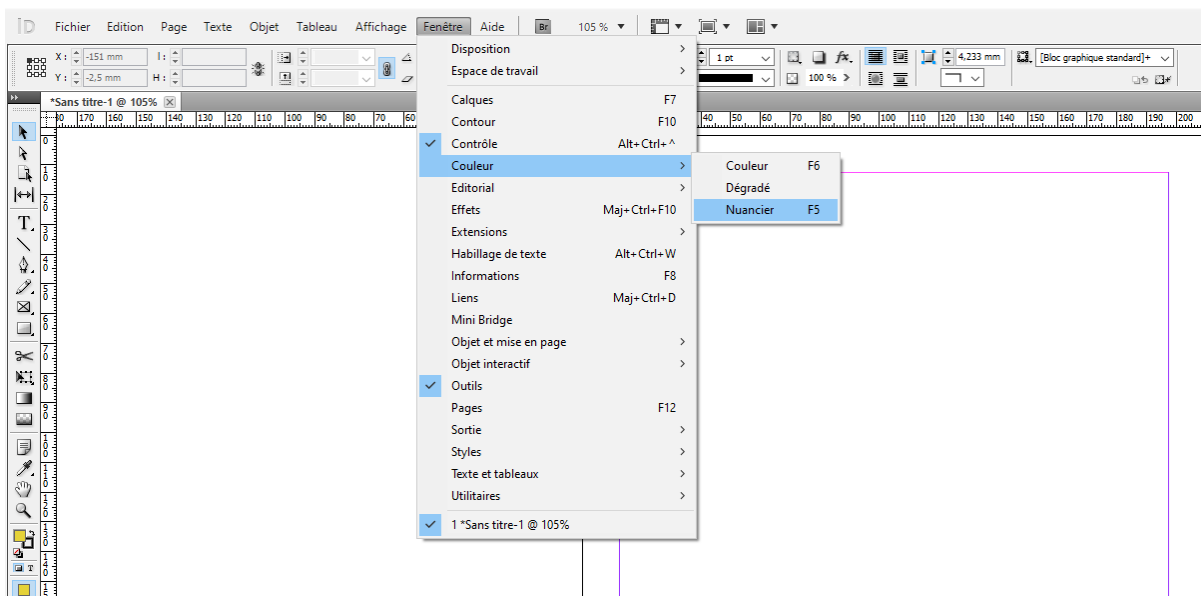
Donnez un nom avant d'enregistrer votre fichier (par exemple: My Color Table.ase)



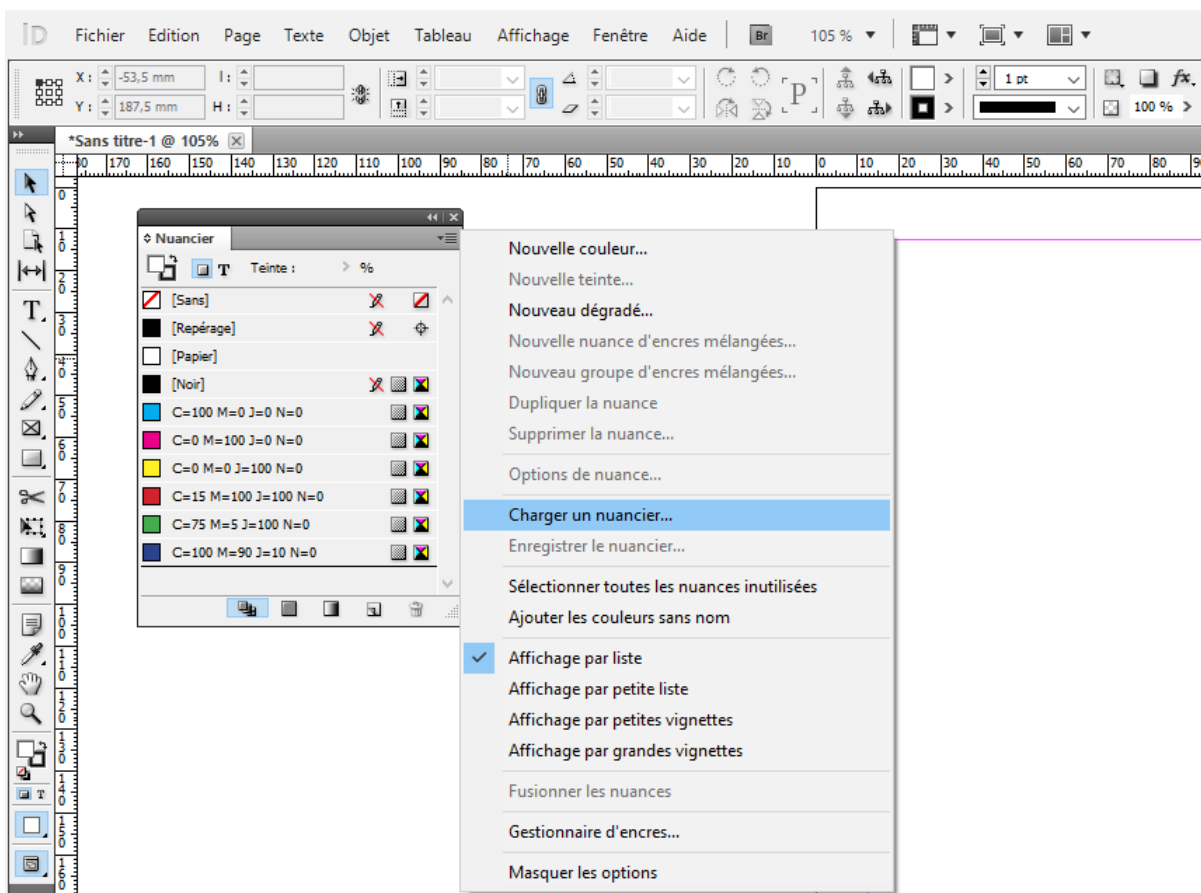
Importer dans Indesign

Lancez Indesign.

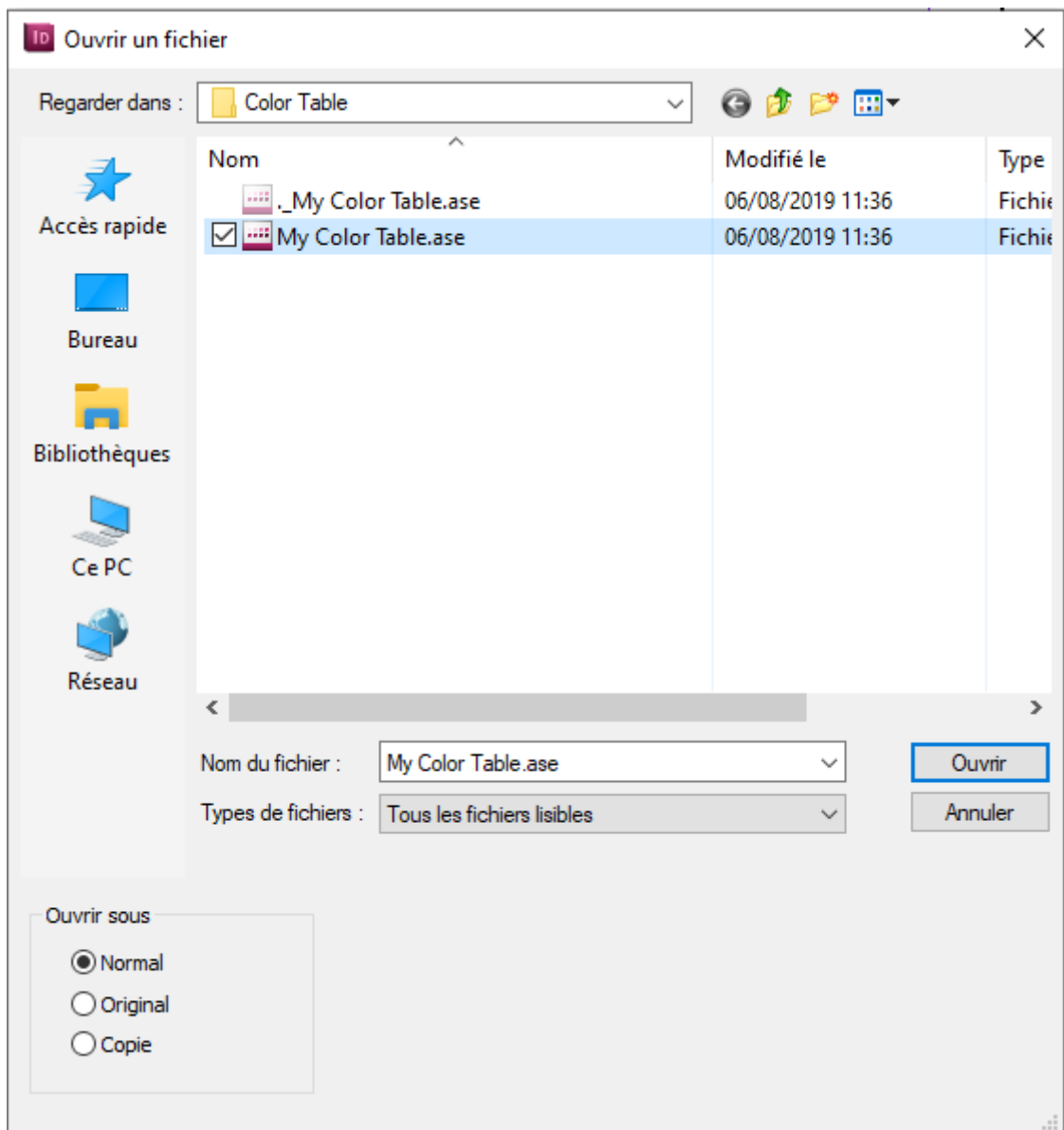
Ouvrez la fenêtre des nuanciers en allant sur l'onglet "**Fenêtre > Couleur > Nuancier**"



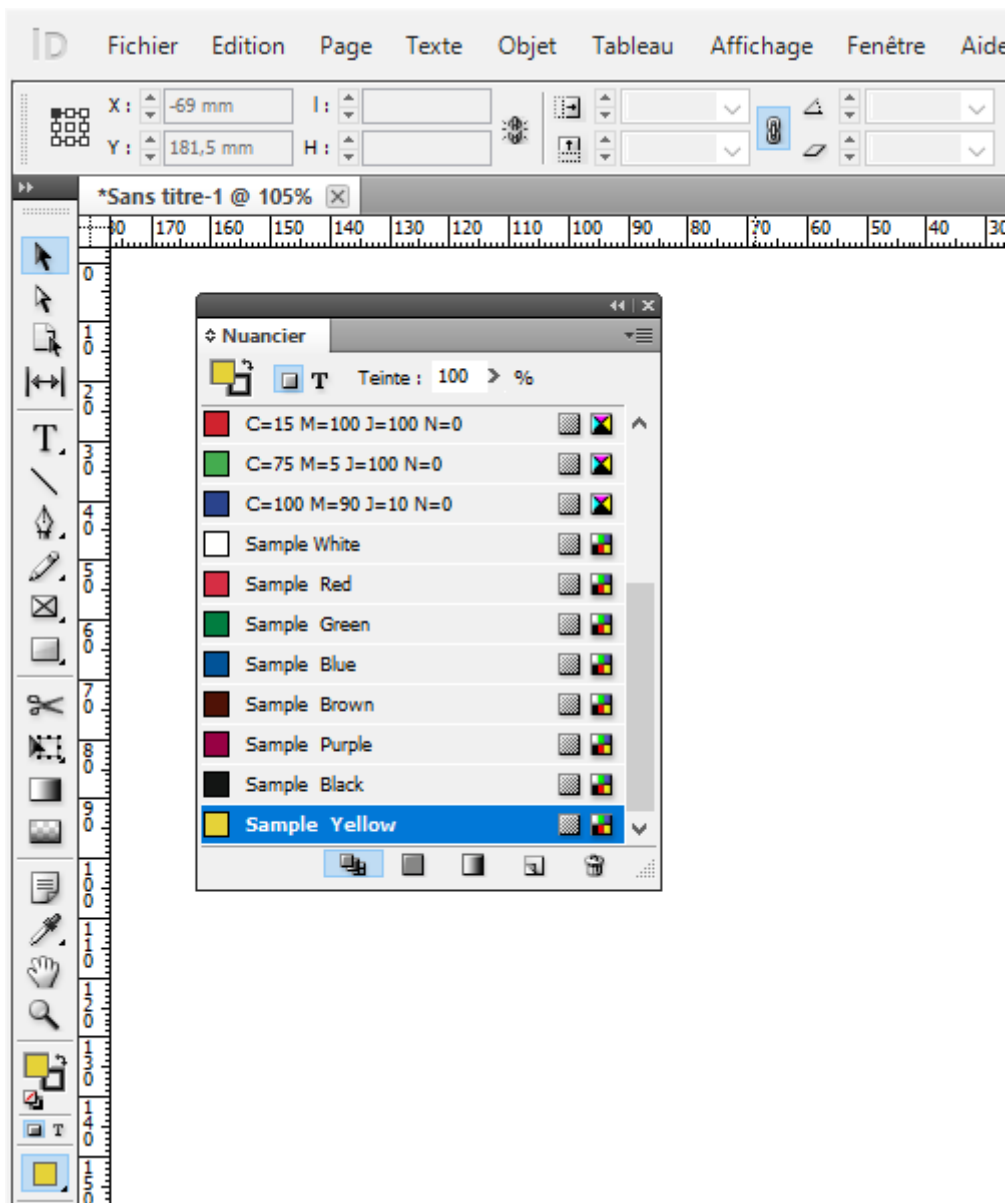
Allez dans le menu déroulant et cliquez sur Charger un nuancier.



Sélectionnez la table de couleur (.ase), puis cliquez sur "Ouvrir"



Les couleurs de la table vont s'ajouter a votre nuancier



Désormais, les couleurs d'accompagnement sont prêtes à être utilisées dans votre mise en page.

Revision #2

Created 12 August 2021 15:45:09 by Lionel WETTEREN

Updated 18 October 2024 07:54:16 by Lionel WETTEREN