

Exporter vers Adobe Illustrator

Importez une table

La première chose à faire est de glisser-déposer votre table de couleurs dans Coraye ou bien effectuer un fichier / Ouvrir pour sélectionner votre table de couleur.

Coraye est compatible avec .cxf, .aco, .acb, .ase, .csv, etc ...

Pour en savoir plus, reportez vous au chapitre : [Importation d'une table de couleurs](#)

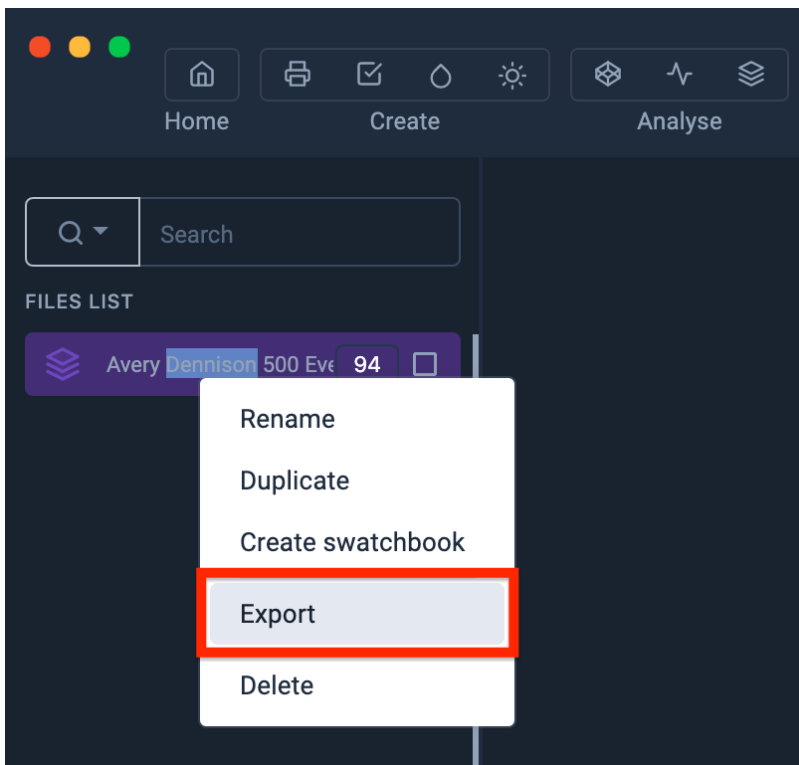
Exporter la table au format Adobe Illustrator

Illustrator est compatible avec les formats Adobe Color Table:

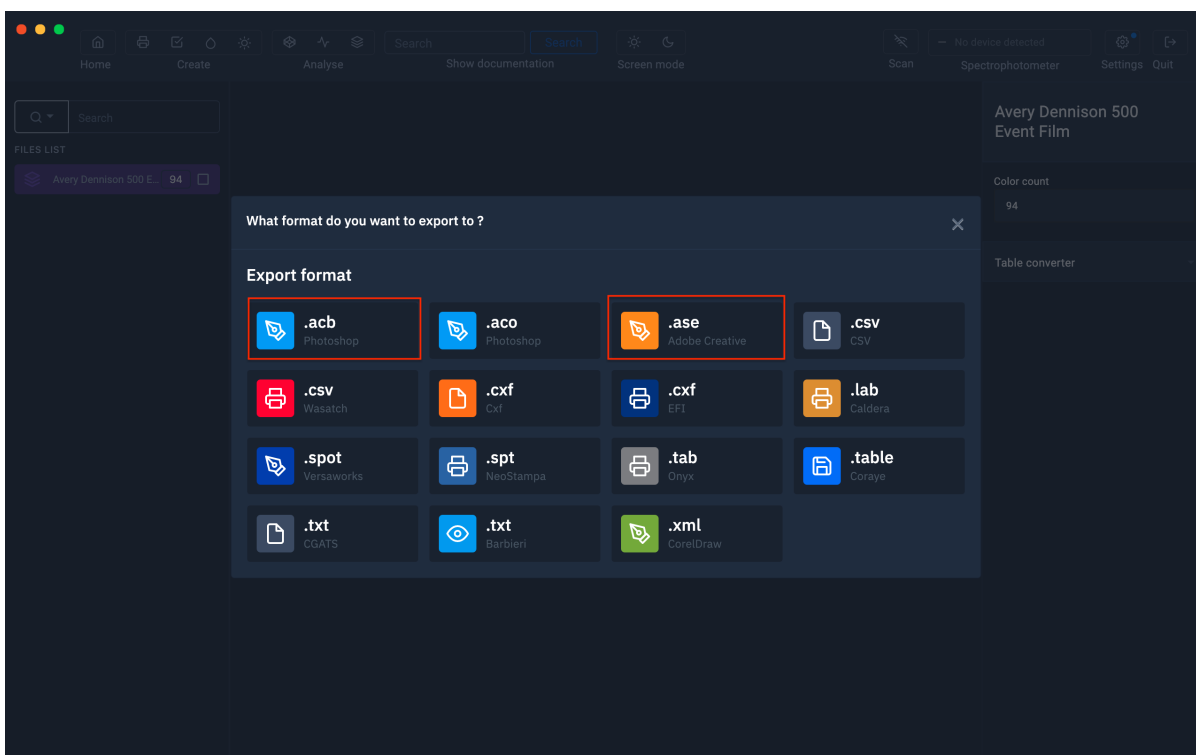
- .ase
- .acb

En faisant un clic droit, vous aurez accès aux fonctionnalités d'exportation.

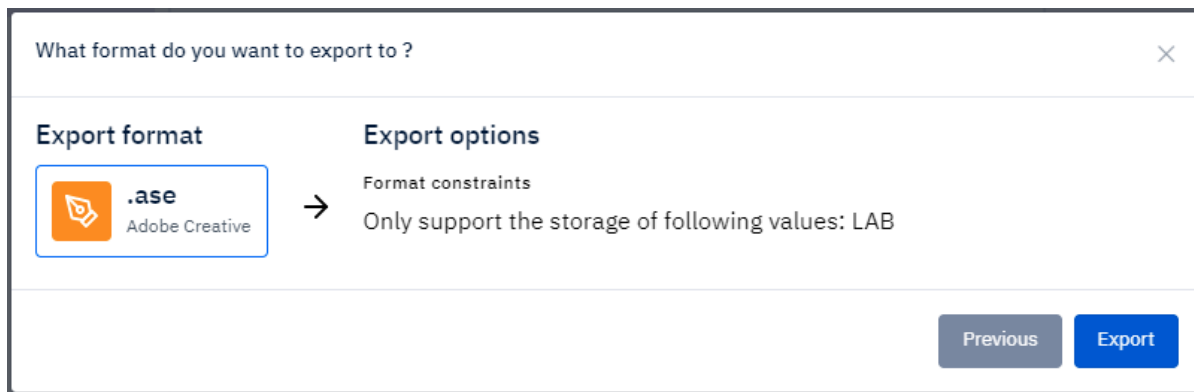
Sélectionnez "**Export**"



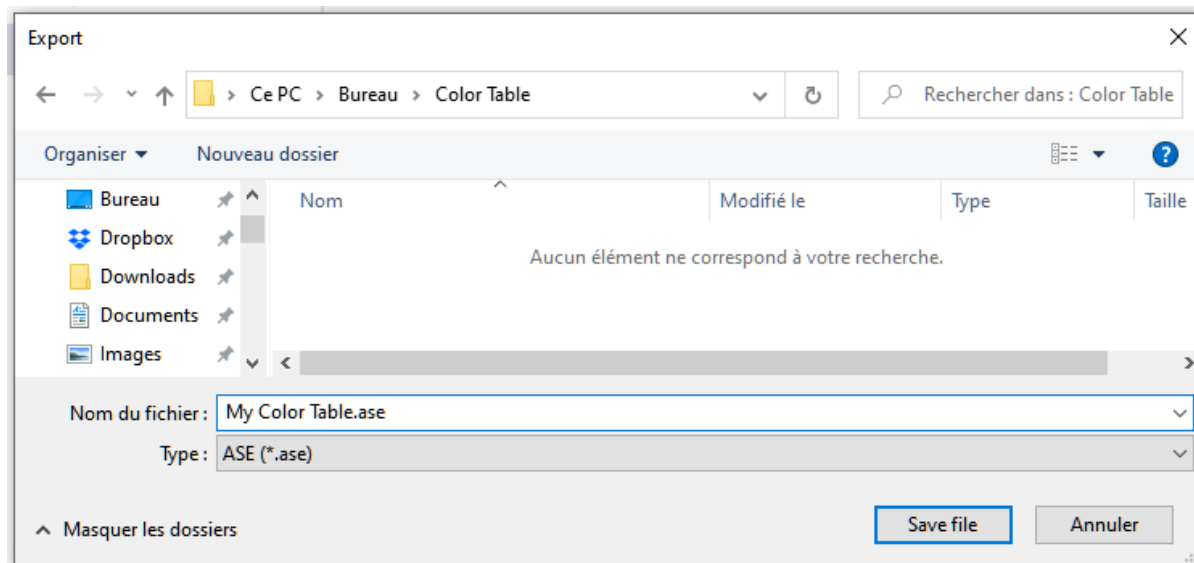
Une nouvelle fenêtre apparaît Sélectionnez l'icône ".acb ou bien .ase"



Donnez un nom avant d'enregistrer votre fichier (par exemple: My Color Table.ase)

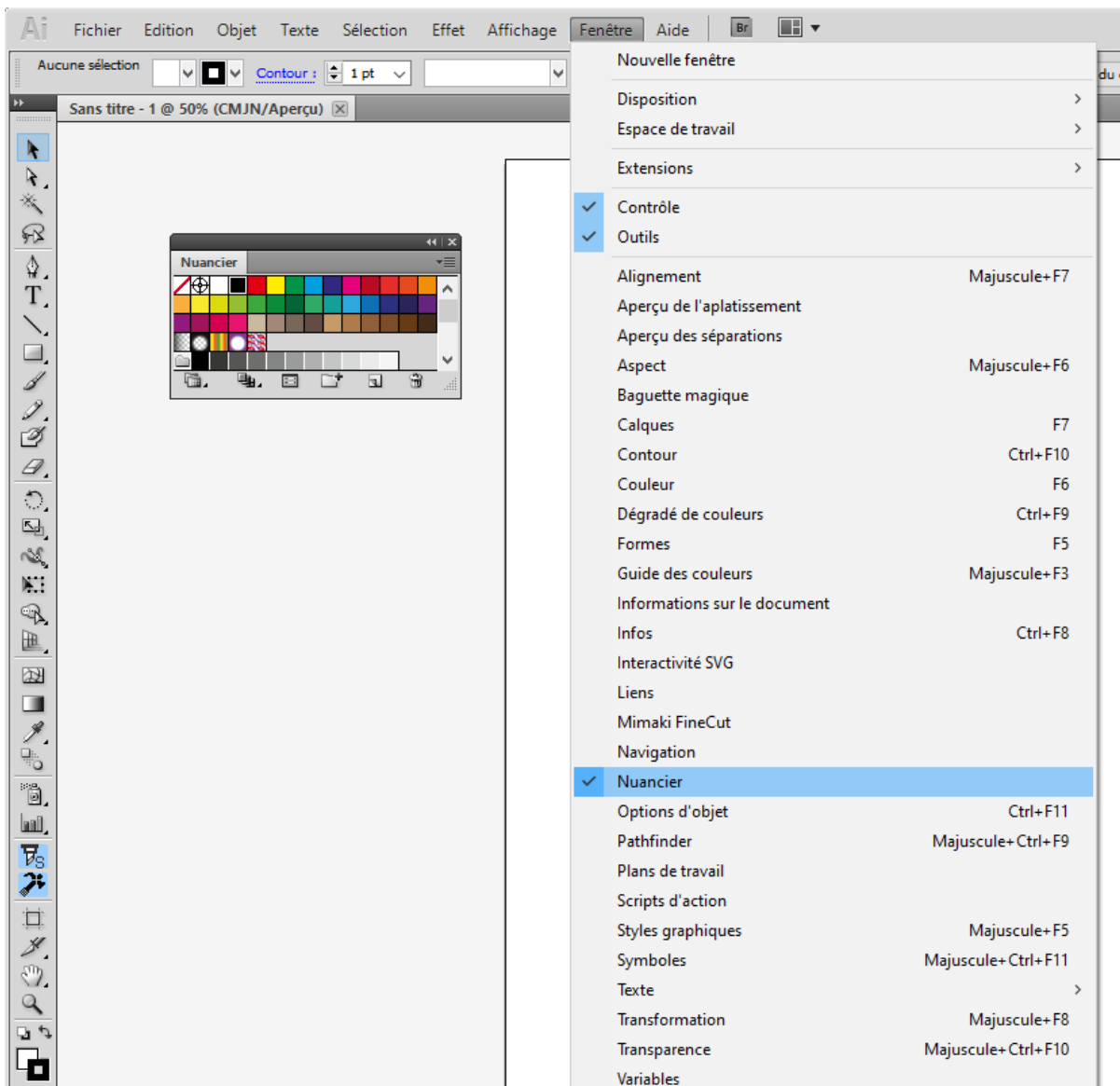


Ensuite enregistrez votre fichier en local

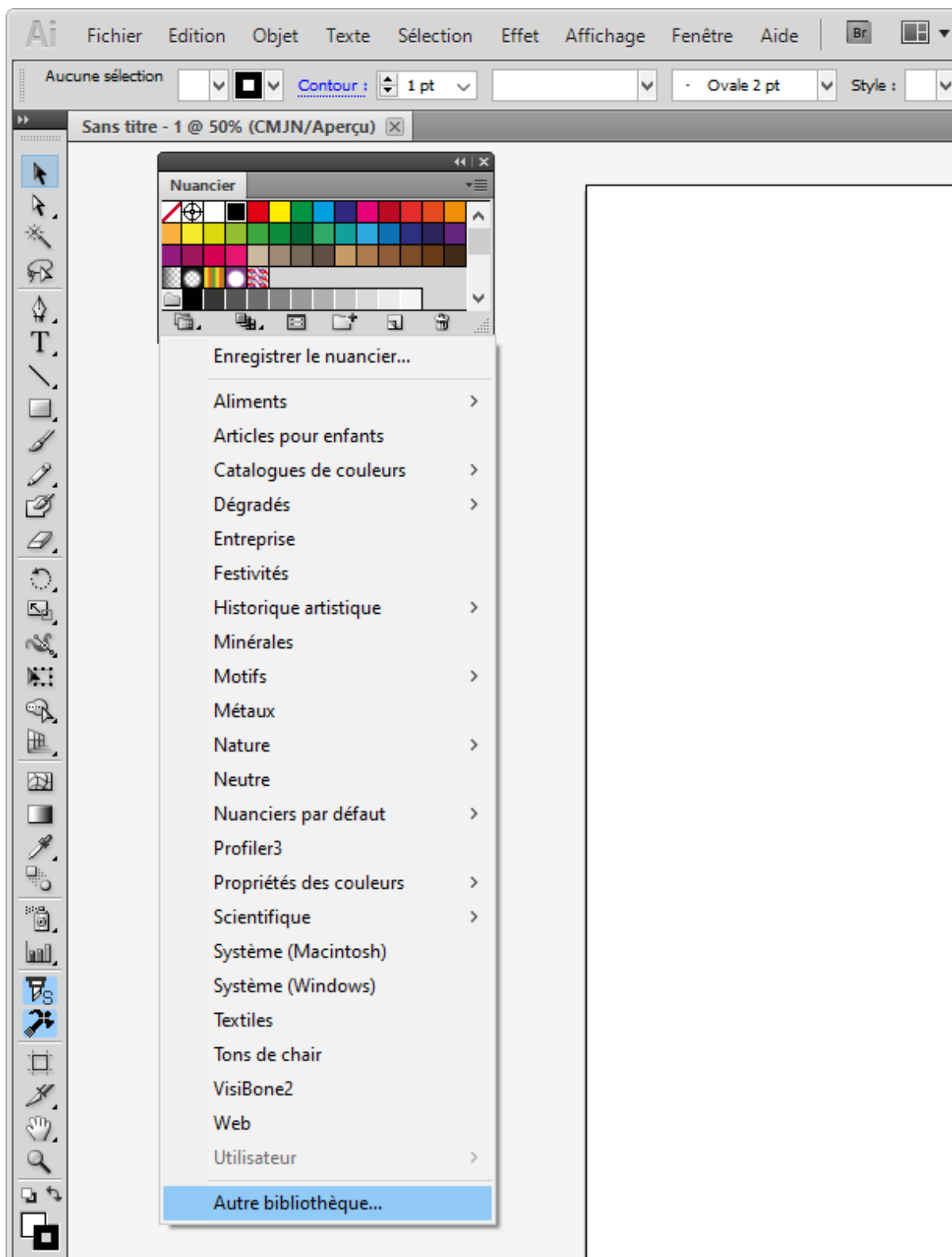


Importer dans Adobe Illustrator

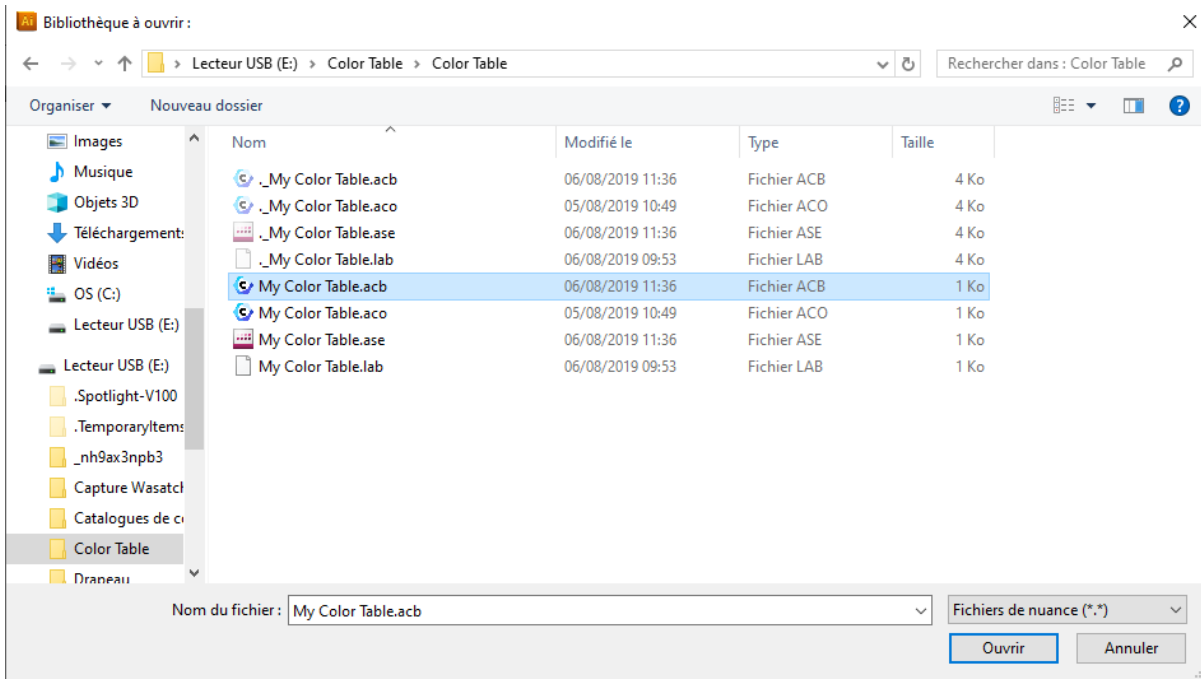
Ouvrez Illustrator. Dans l'onglet "**Fenêtre**", sélectionnez "**Nuancier**"



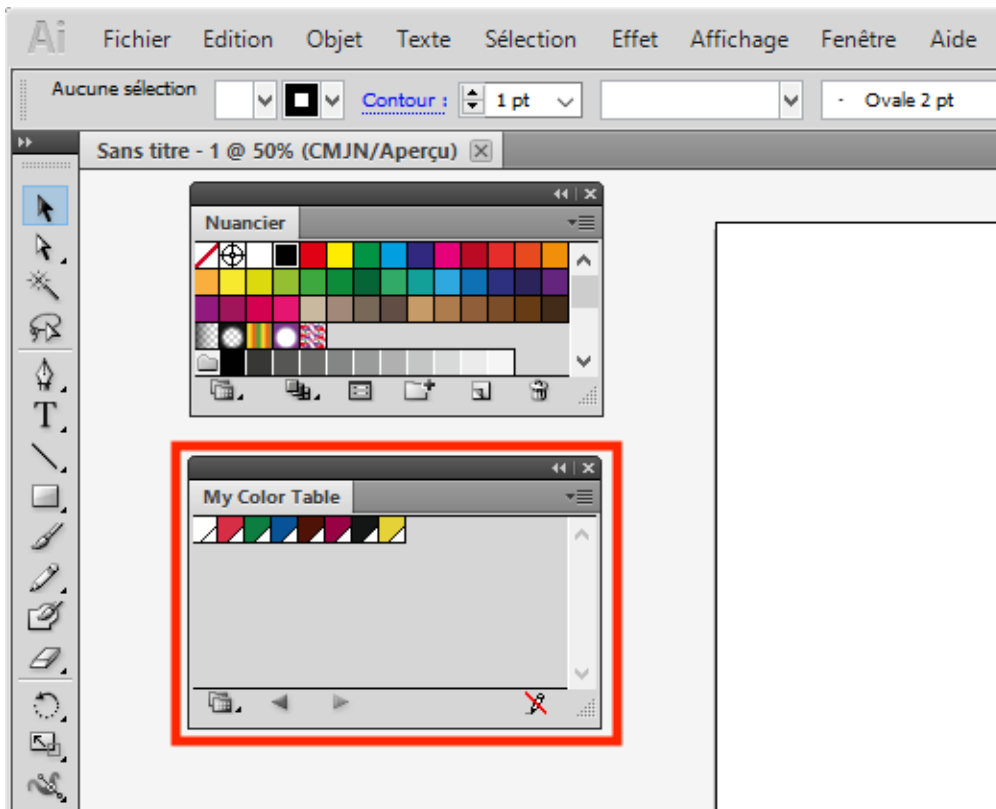
Rendez-vous dans la liste déroulante des "hamburgers" et cliquez sur Ouvrir la bibliothèque d'échantillons> Autre bibliothèque.



Naviguez pour sélectionner votre table de couleurs (.acb ou .ase), puis cliquez sur "**Ouvrir**"

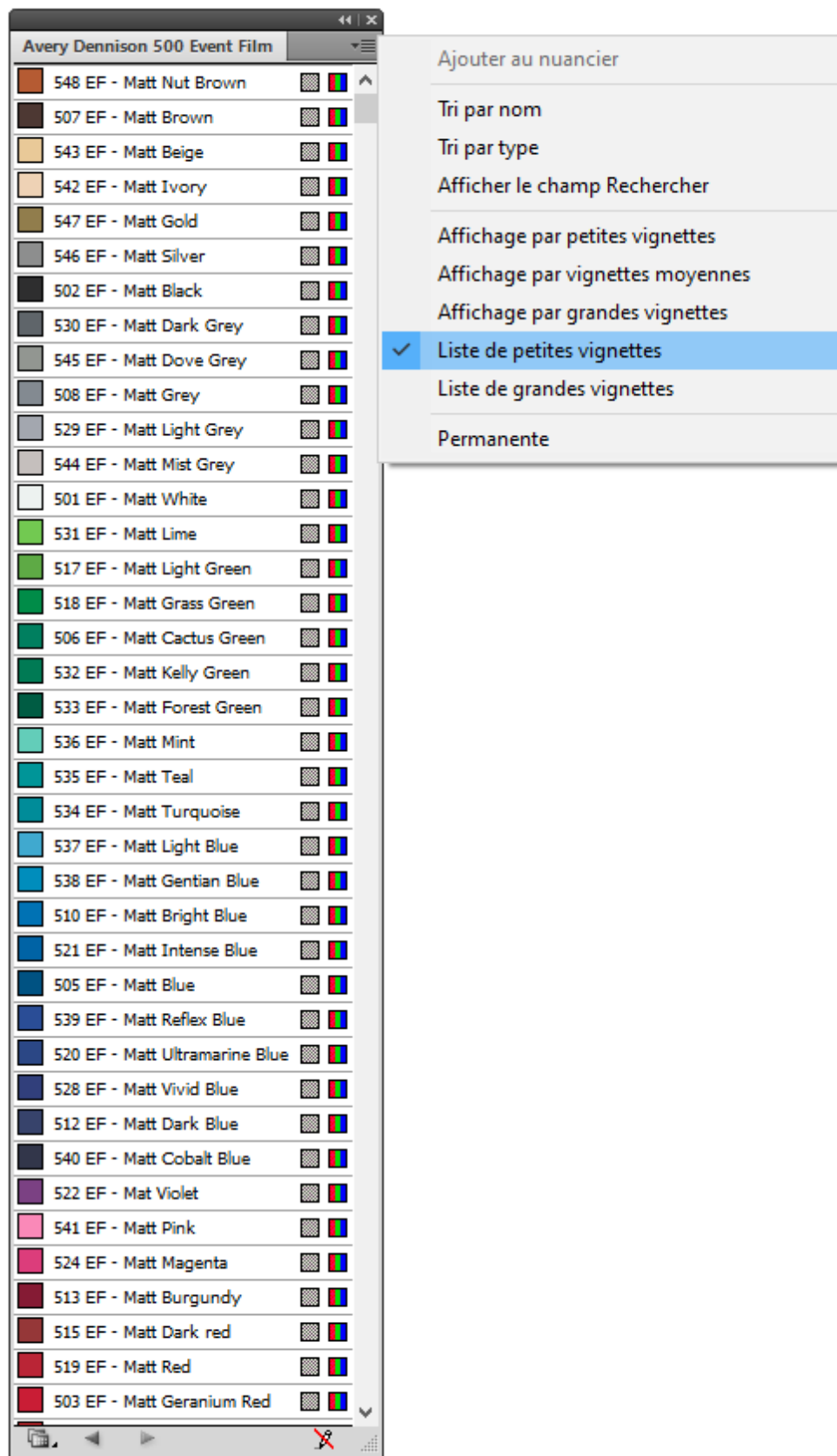


Cela affichera les couleurs d'accompagnement dans un nouveau livre d'échantillons.



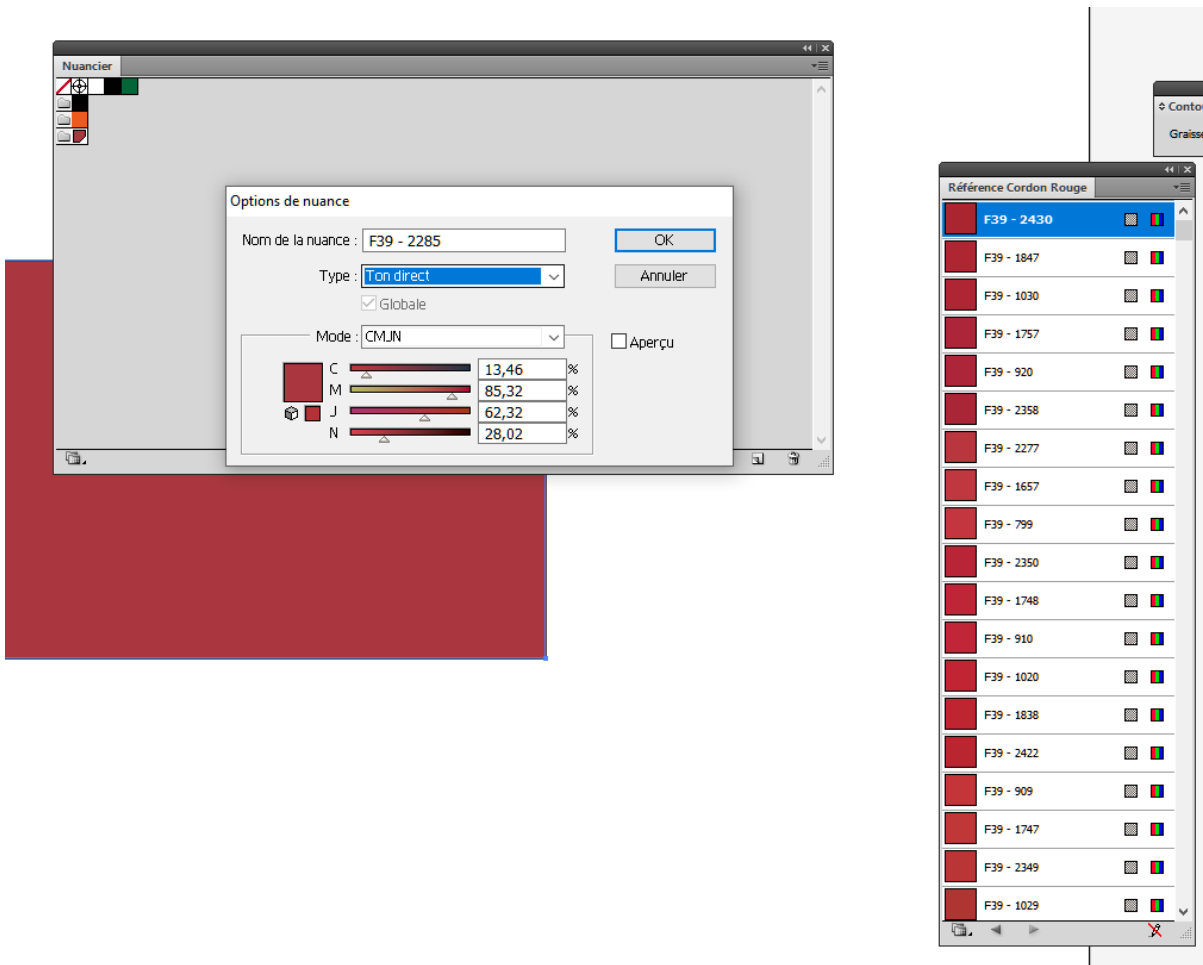
Désormais, les couleurs d'accompagnement sont prêtes à être utilisées dans votre mise en page.

Vous pouvez aussi les afficher sous forme de liste pour visualiser plus facilement le nom des couleurs.



Utilisation des couleurs du nuancier en tant que tons directs

Pour que les couleurs du nuancier, que vous allez utiliser dans votre document Illustrator, soient reconnues en tant que ton direct par les RIP, n'oubliez pas de les définir en tant que ton direct dans la fenêtre "Options de nuance"



Revision #5

Created 12 August 2021 15:31:18 by Lionel WETTEREN

Updated 18 October 2024 07:54:16 by Lionel WETTEREN