

# Exporter une table de couleurs vers le RIP Roland Versaworks

Le RIP Versaworks est un logiciel développé par Roland, pour piloter les imprimantes grand format de leur marque. Ce RIP est compatible avec les nuanciers au format .spot

---

## Importez une table

La première chose à faire est de glisser-déposer votre table de couleurs dans Coraye ou bien effectuer un fichier / Ouvrir pour sélectionner votre table de couleur.

Coraye est compatible avec .cxf, .aco, .acb, .ase, .csv, etc ...

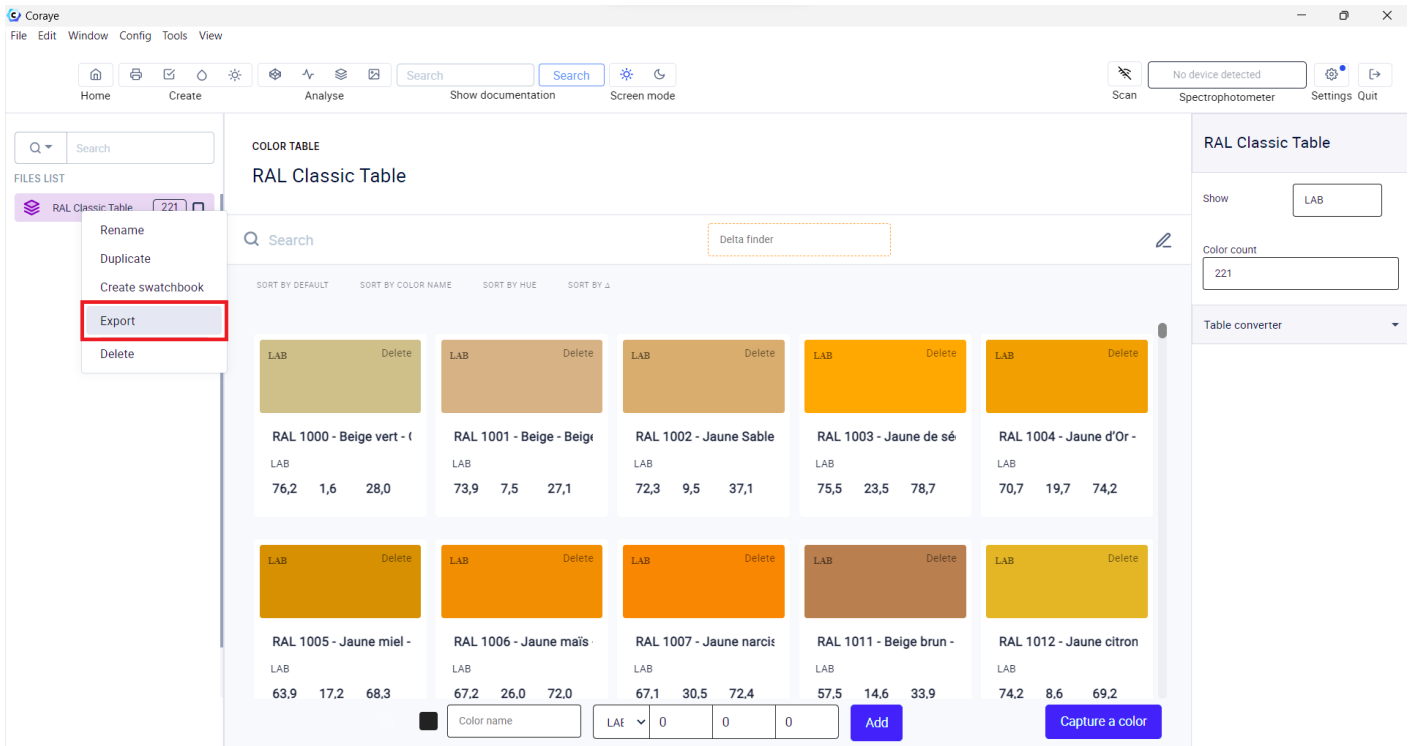
Pour en savoir plus, reportez vous au chapitre : [Importation d'une table de couleurs](#)

---

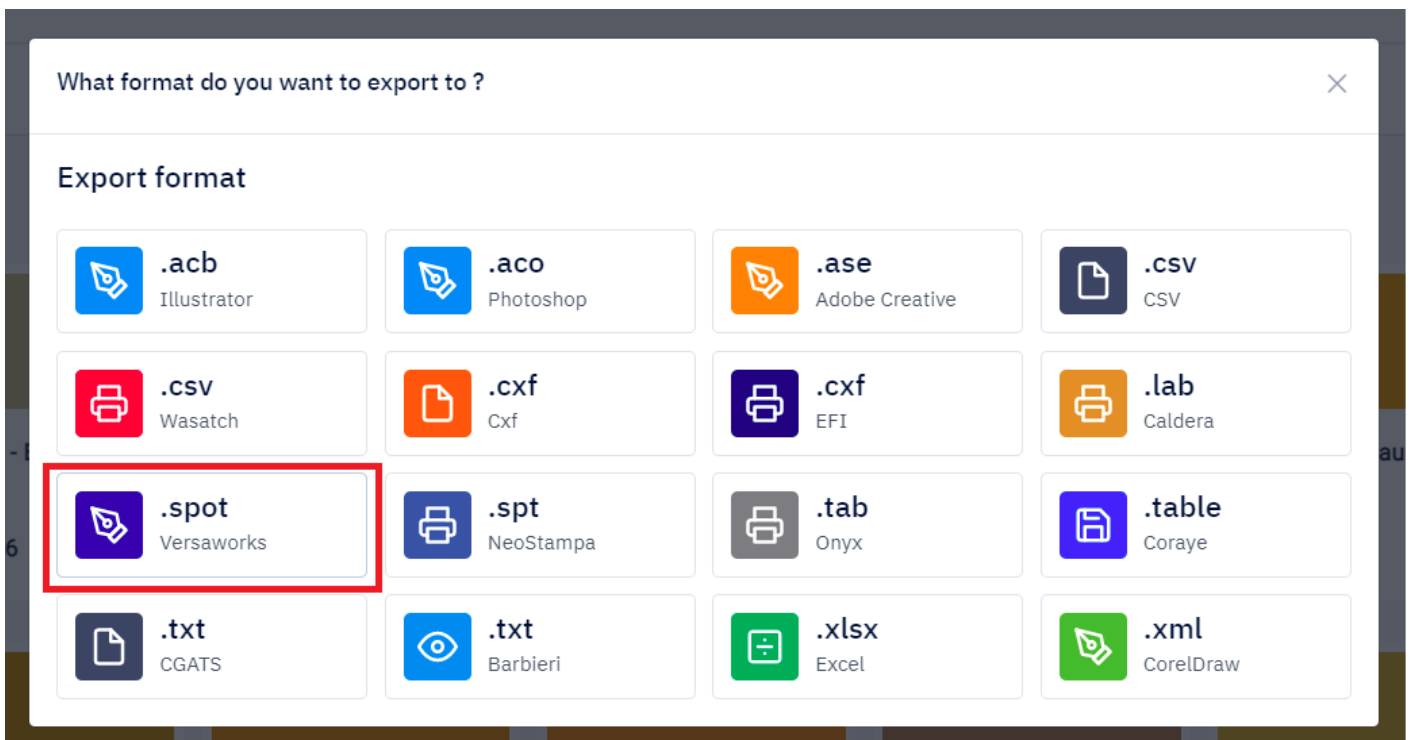
## Exporter la table au format Roland Versaworks

En faisant un clic droit, vous aurez accès aux fonctionnalités d'exportation.

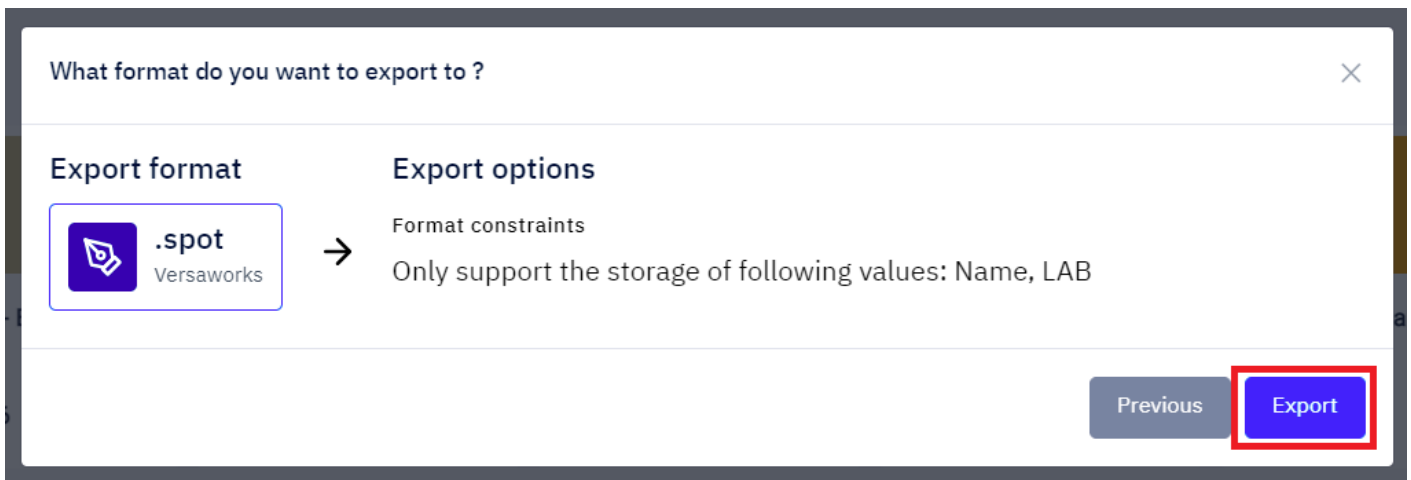
Sélectionnez "**Export**"



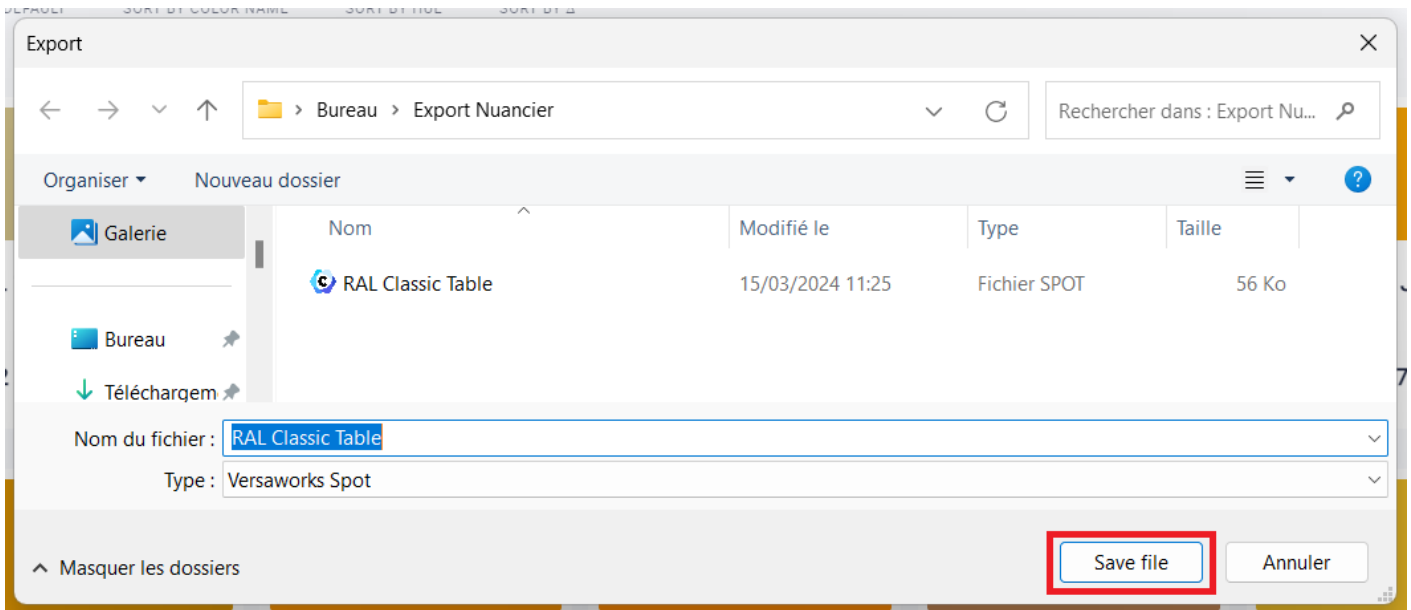
Une nouvelle fenêtre apparaît  
Sélectionnez l'icône ".spot Versaworks"



Certain format d'export nécessite d'être personnalisé, ce qui n'est pas le cas de l'export des tables au format .spot de Roland DG  
Validez en cliquant sur le bouton "Export"

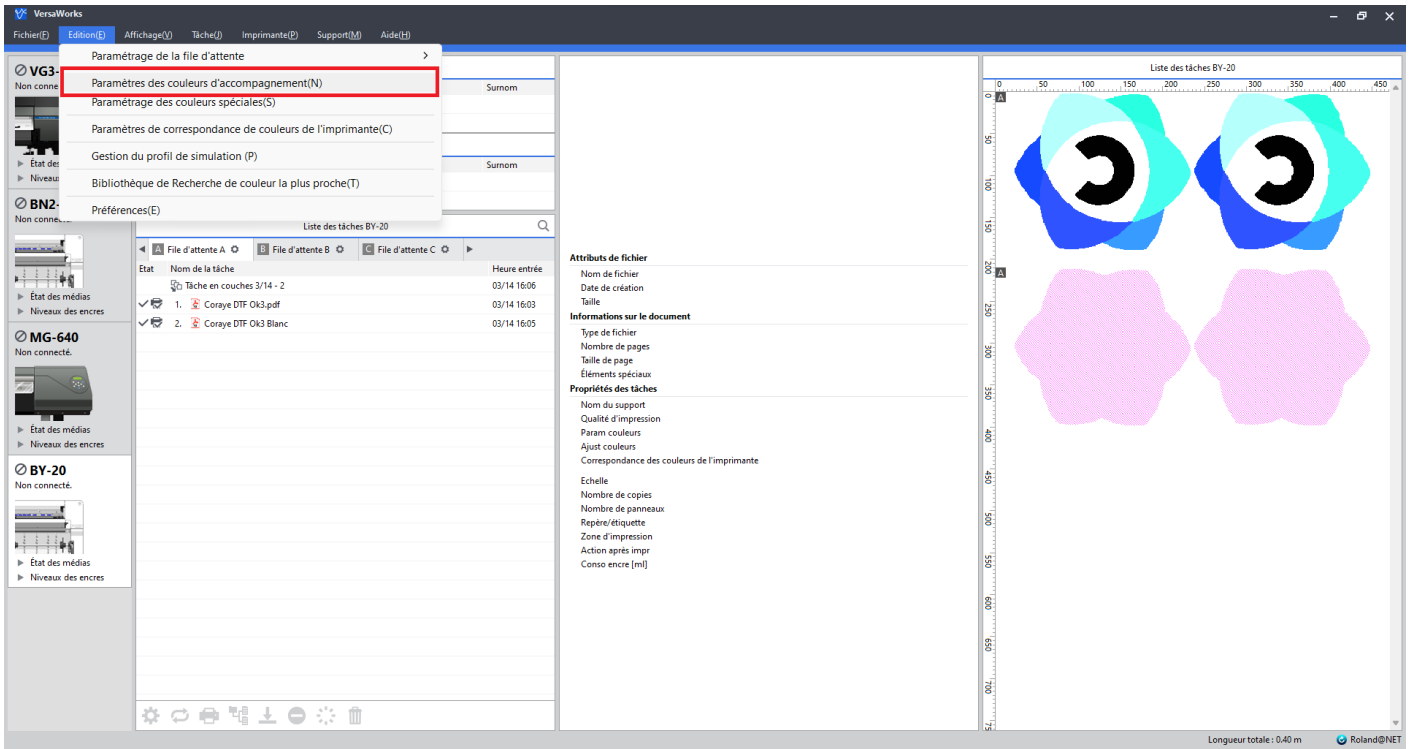


Enregistrez votre fichier .spot sur l'ordinateur sur lequel votre RIP Roland Versaworks est installé.

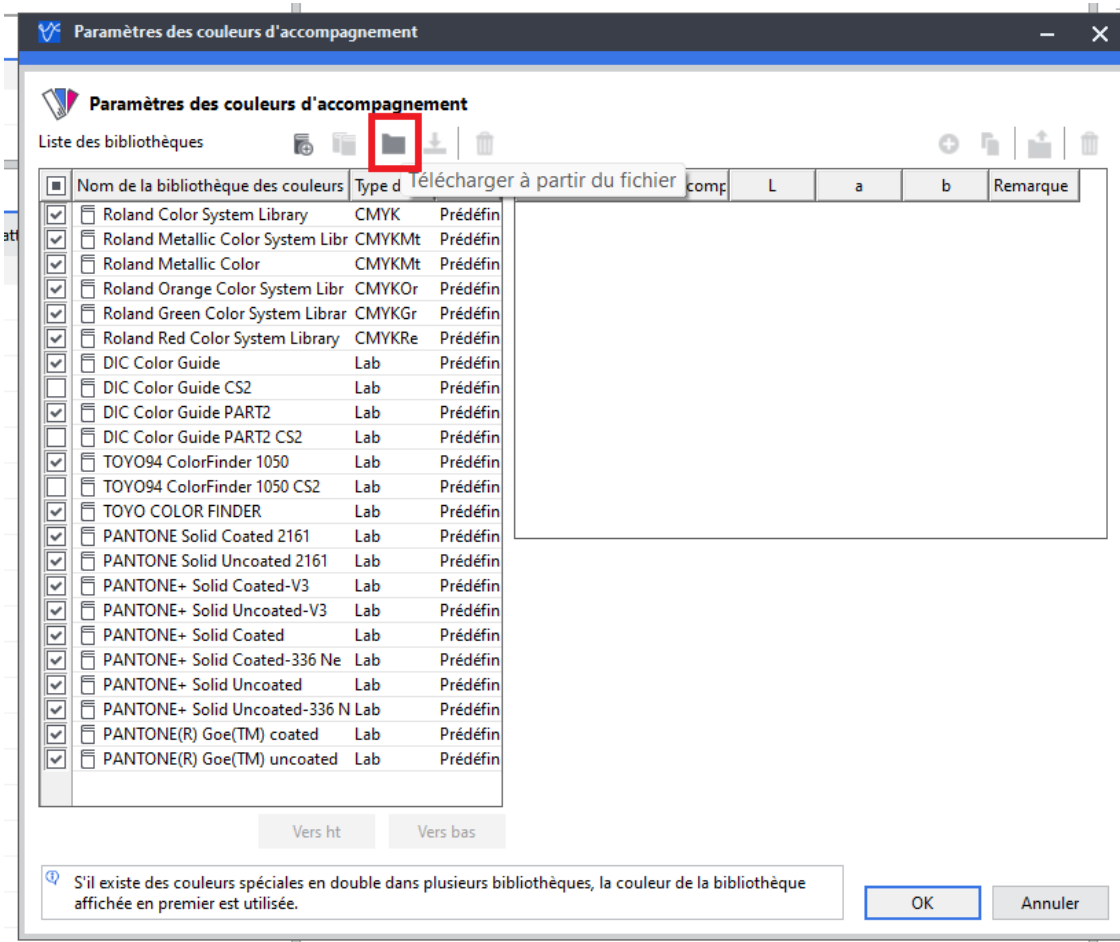


## Importer la table de tons directs .spot dans le RIP Roland DG Versaworks

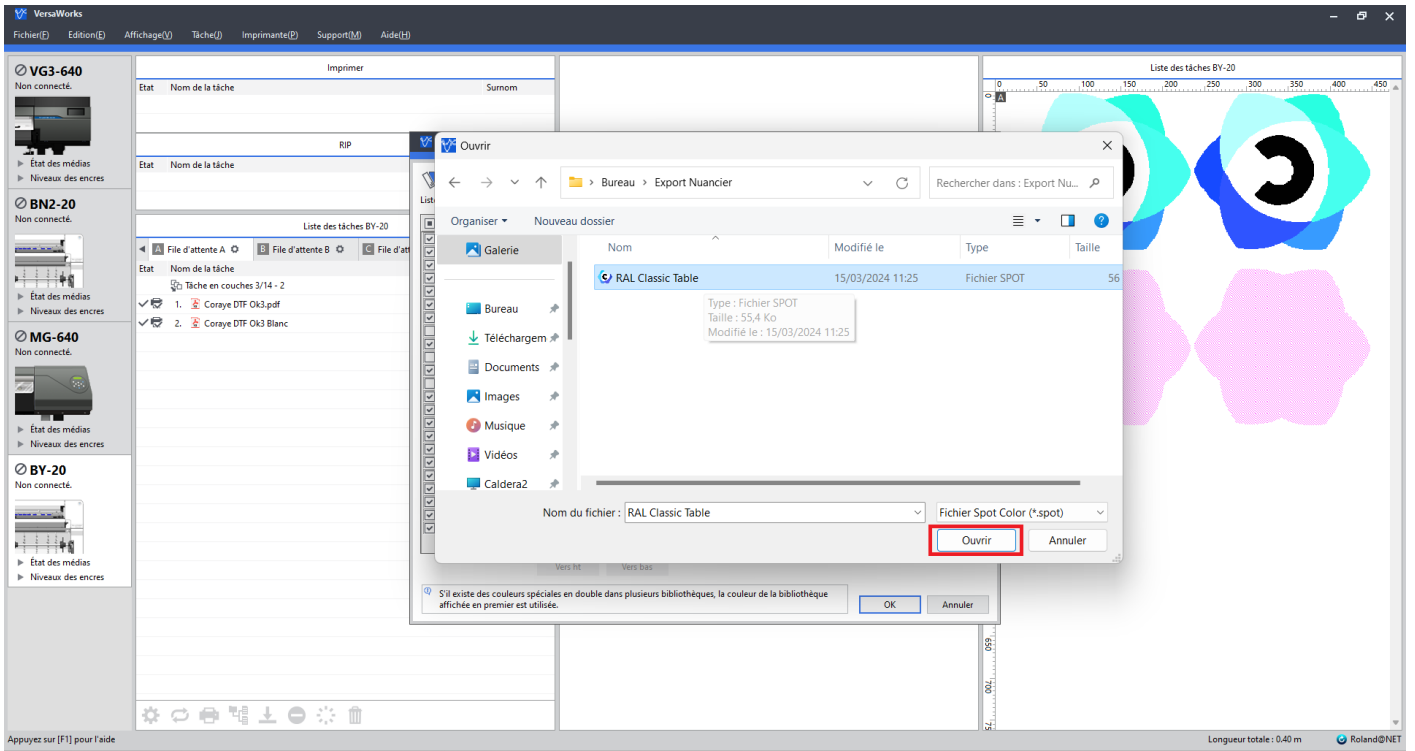
Dans le RIP Roland Versaworks, cliquez sur l'onglet "**Edition**" puis sélectionnez "**Paramètre des couleurs d'accompagnement(N)**"



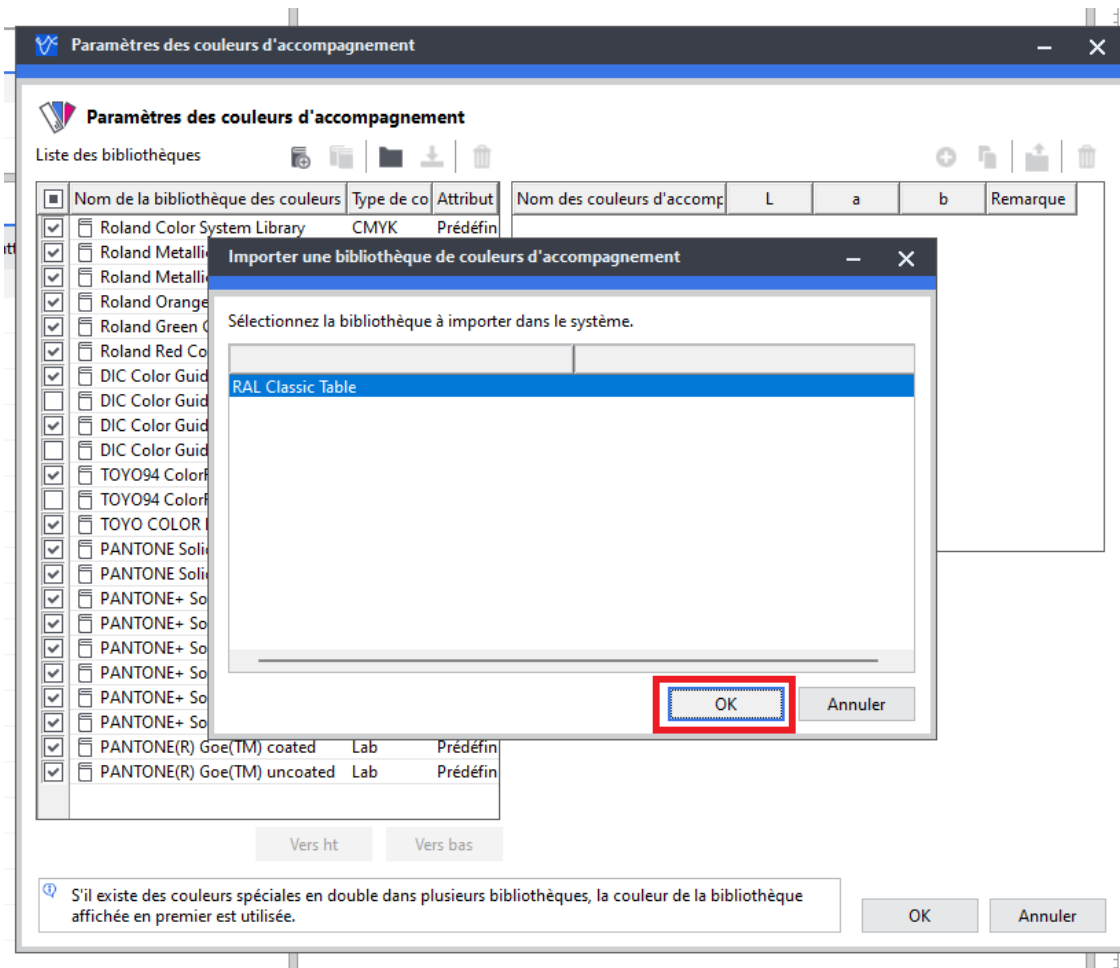
Dans la fenêtre de "Paramètres des couleurs d'accompagnement", cliquez sur l'icône du dossier "Télécharger à partir du fichier"



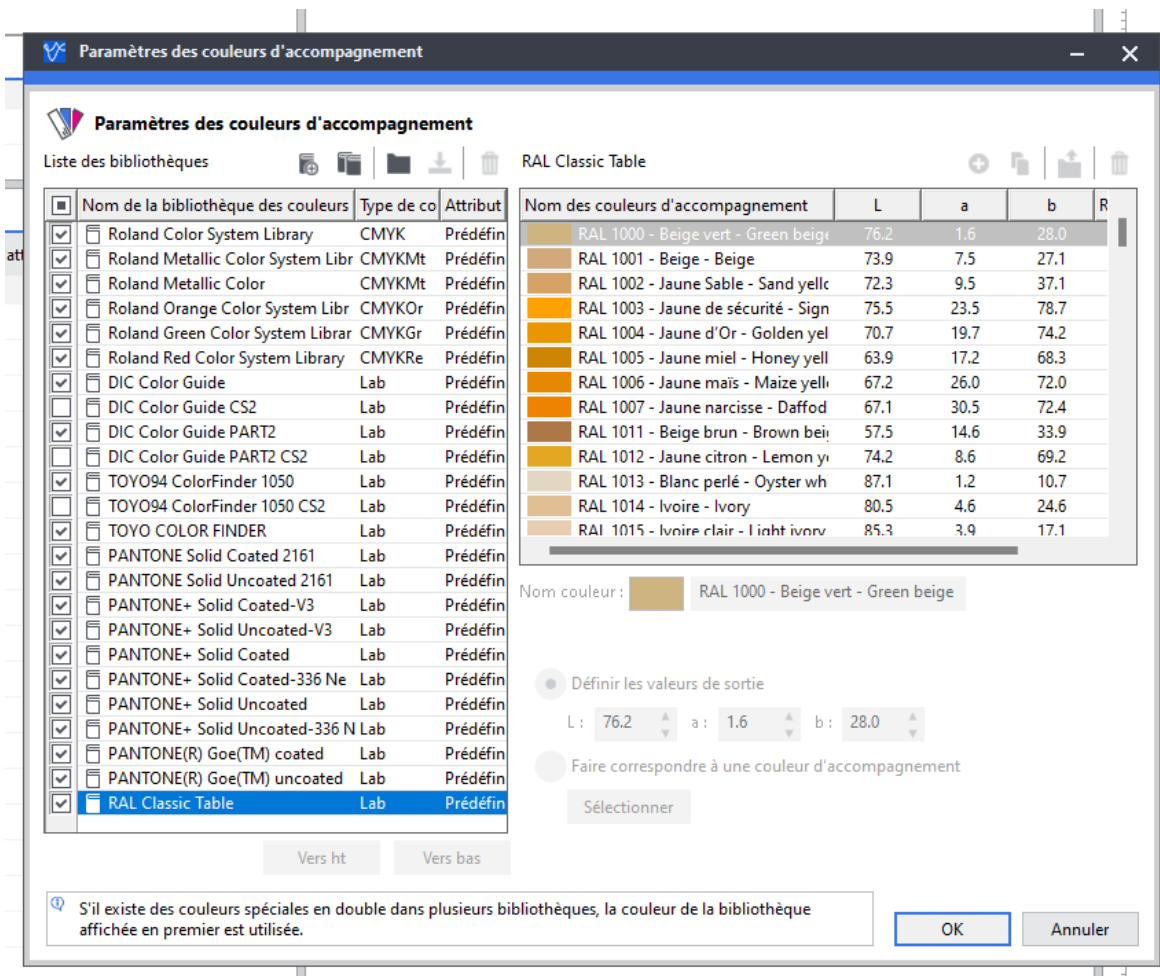
Sélectionnez le fichier .spot précédemment enregistré, puis "Ouvrir"



Le fichier apparaît dans une nouvelle fenêtre "Importer une bibliothèque de couleurs d'accompagnement".  
Cliquez sur "OK"



La table de tons directs exportée par Coraye est installé sur le RIP Roland Versaworks.



## Vidéo : comment importer une table de tons directs dans le RIP Roland Versaworks

[Lien vers un tutoriel Roland](#) expliquant l'utilisation des tables de couleur dans le RIP Versaworks

<https://www.youtube.com/embed/MngEtj2iPAU>

Revision #8

Created 12 August 2021 15:18:05 by Lionel WETTEREN

Updated 18 October 2024 07:54:16 by Lionel WETTEREN