

# Exporter une table de couleurs vers le RIP Mutoh VerteLith

Le RIP VerteLith est un logiciel développé par Mutoh, pour piloter les imprimantes grand format de leur marque. Ce RIP est compatible avec les formats Adobe (.ase).

---

## Importez une table

La première chose à faire est de glisser-déposer votre table de couleurs dans Coraye ou bien effectuer un fichier / Ouvrir pour sélectionner votre table de couleur.

Coraye est compatible avec .cxf, .aco, .acb, .ase, .csv, etc ...

Dans notre exemple nous allons utiliser une table RAL Classic

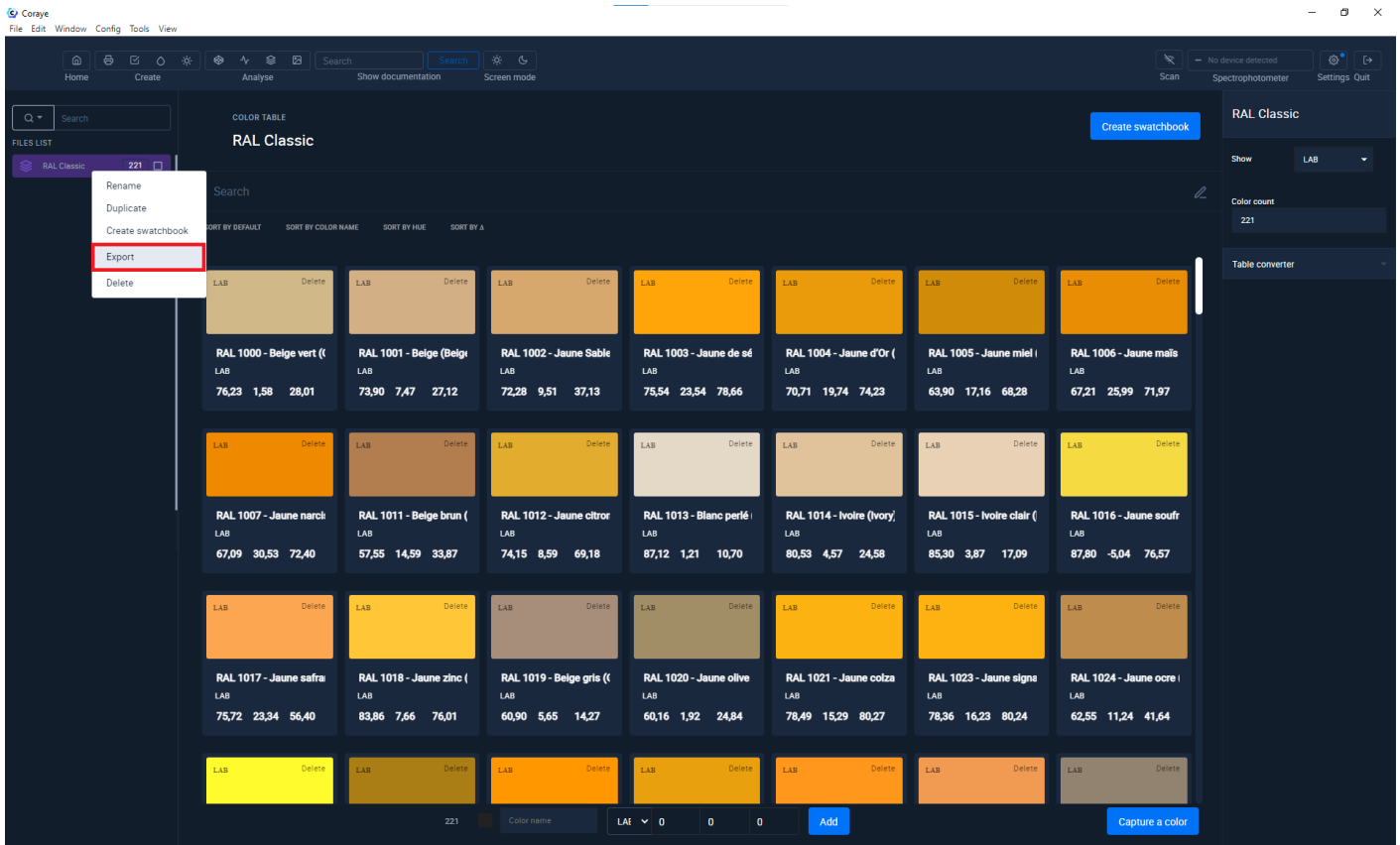
Pour en savoir plus, reportez vous au chapitre : [Importation d'une table de couleurs](#)

---

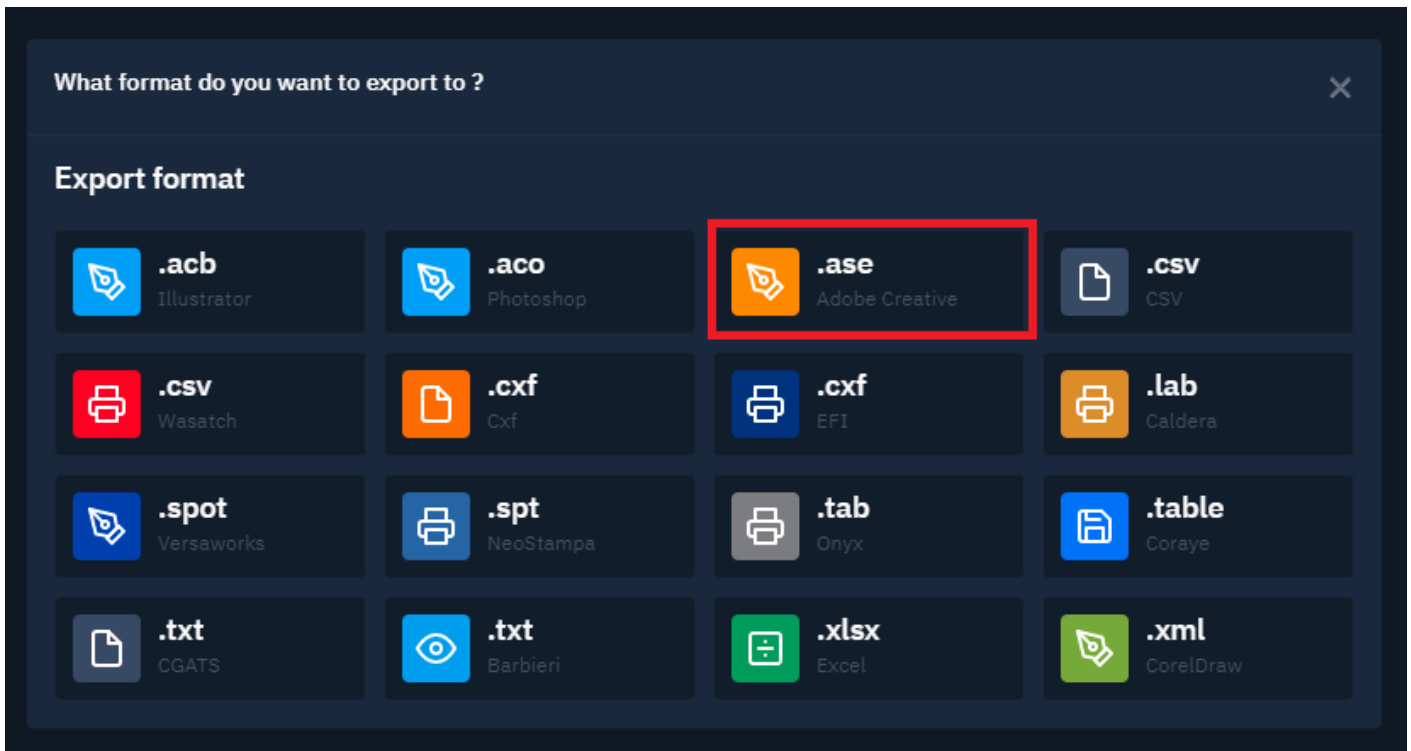
## Exporter la table au format .ase

En faisant un clic droit, vous aurez accès aux fonctionnalités d'exportation.

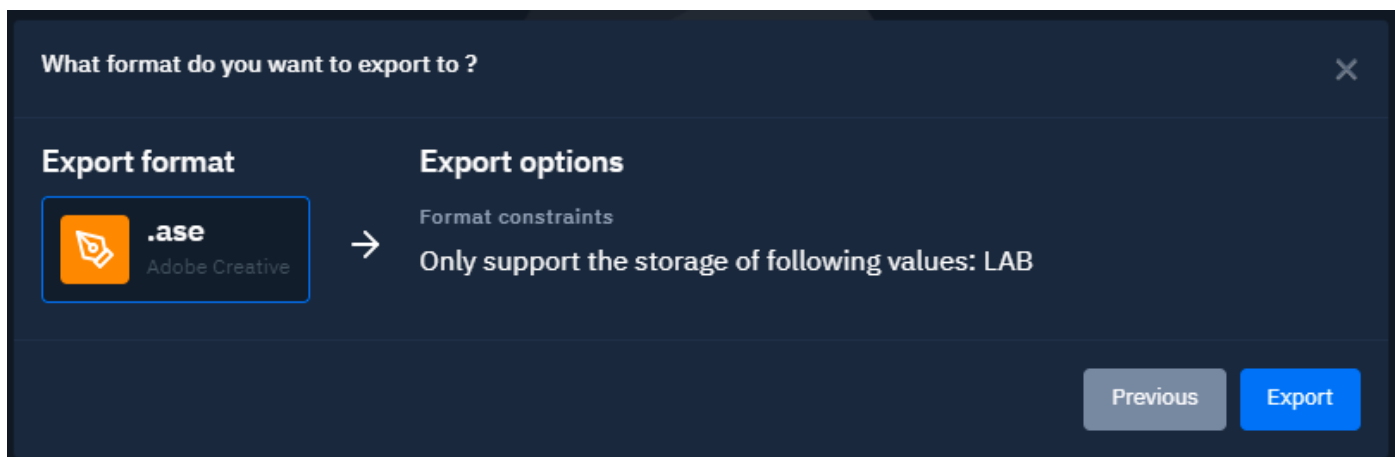
Sélectionnez "**Export**"



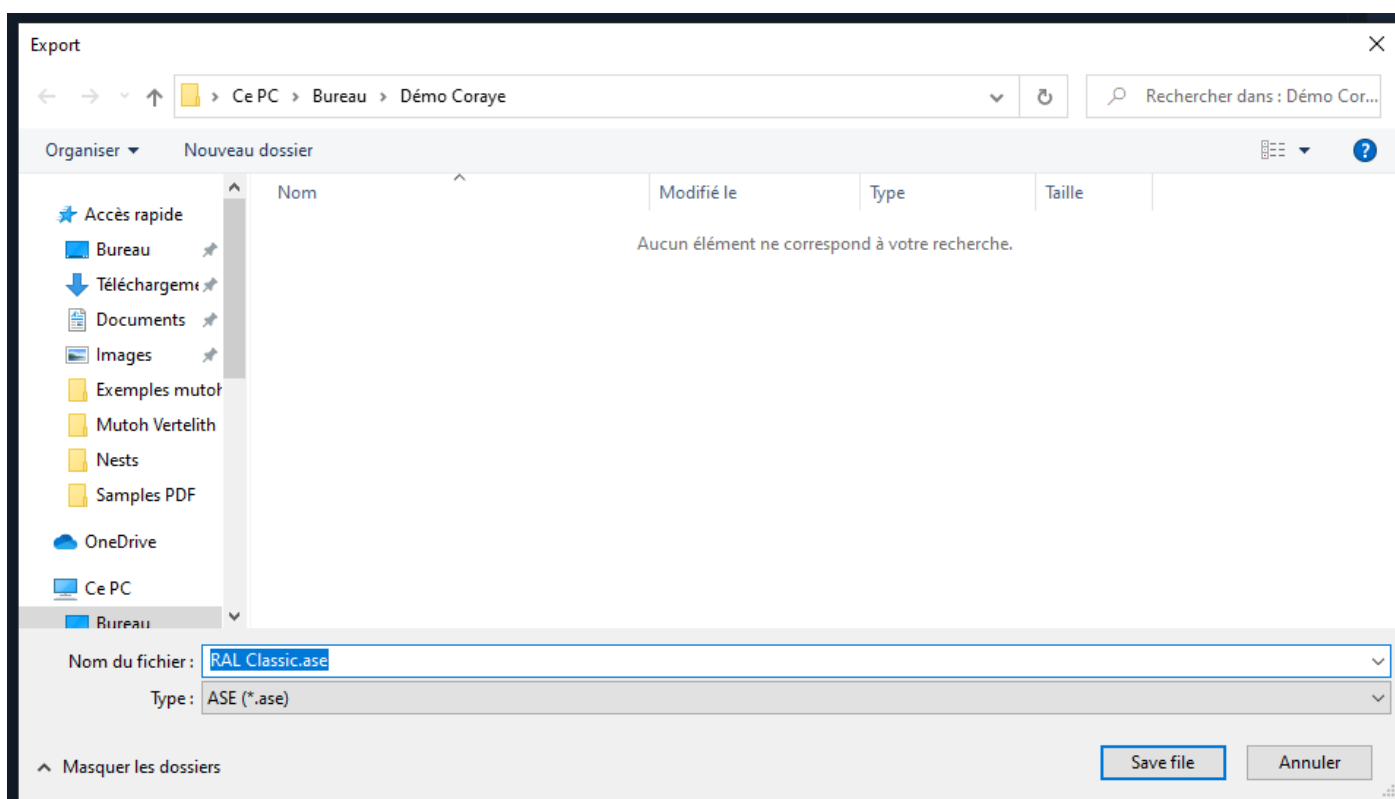
Sélectionnez le format .ase (Adobe Creative)



Puis cliquez sur le bouton "Export"

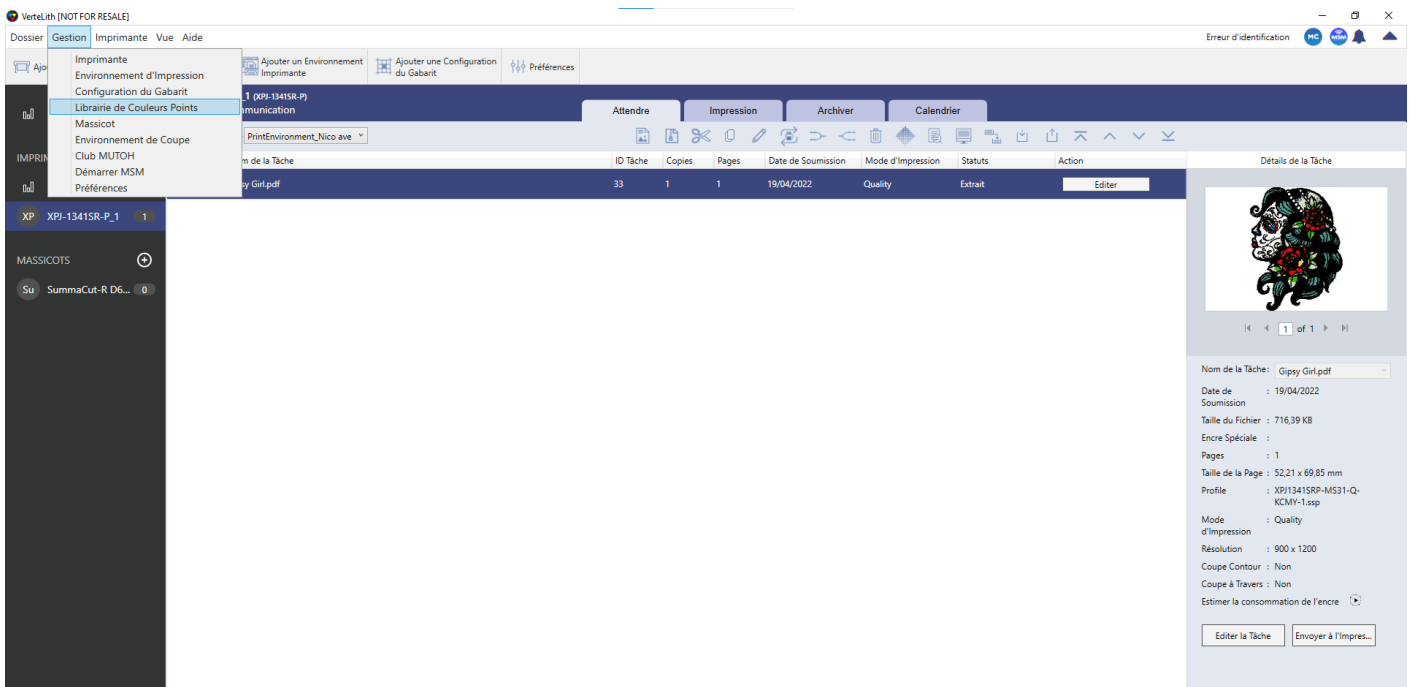


Donnez un nom avant d'enregistrer votre fichier (par exemple: My Color Table.ase)

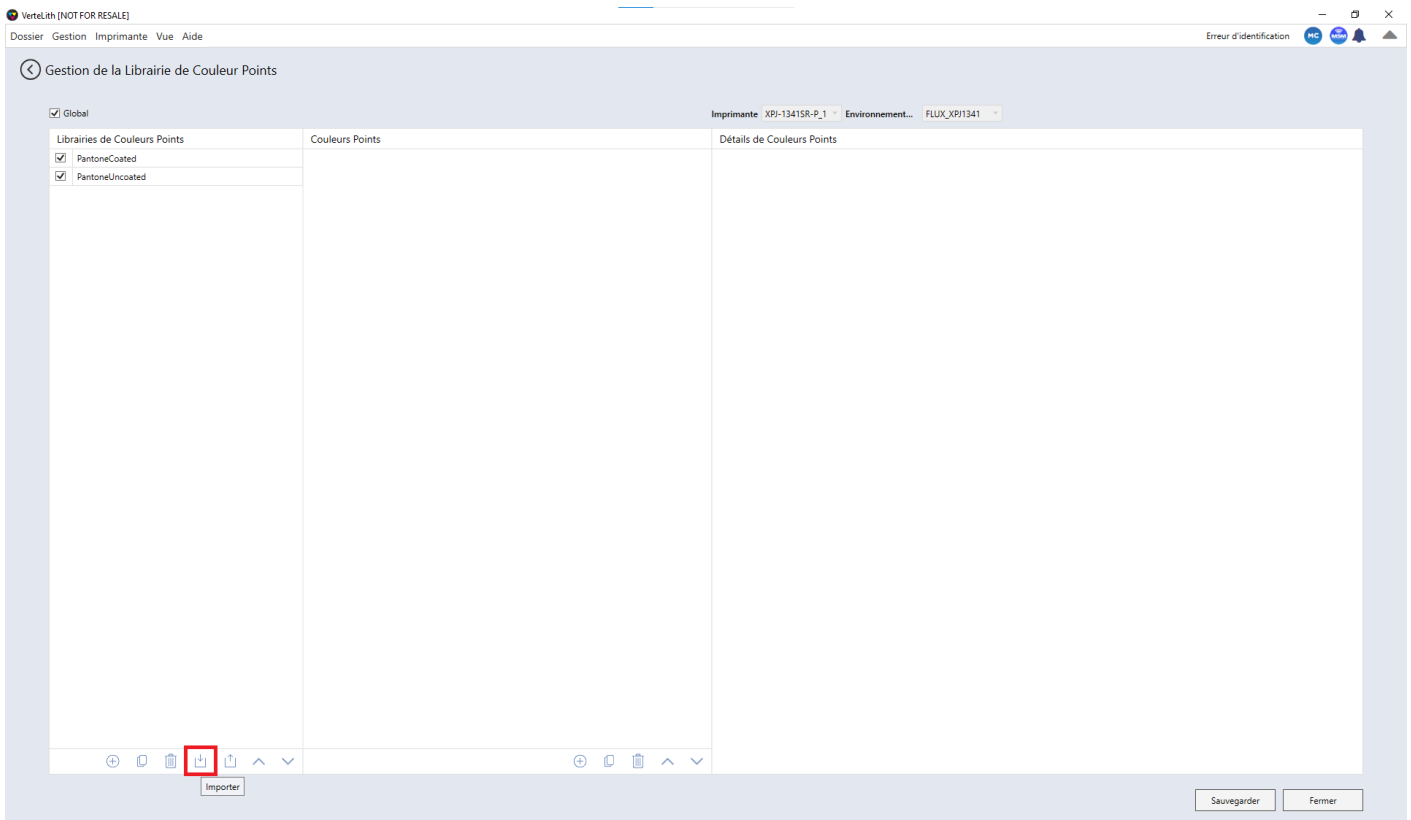


## Importer dans le RIP Vertelith

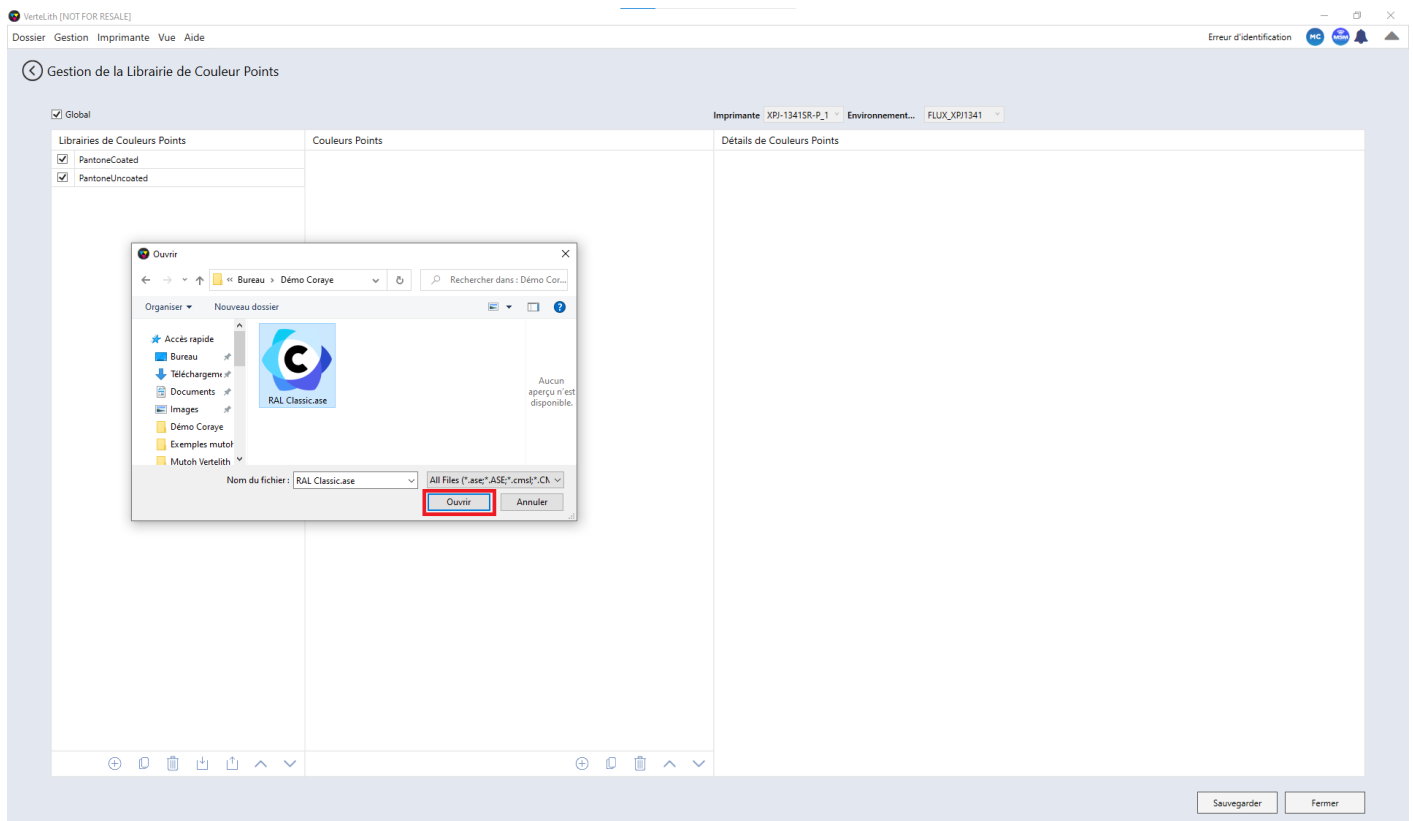
Ouvrez le RIP Vertelith puis sélectionner :  
Gestion > Librairie de Couleurs Points



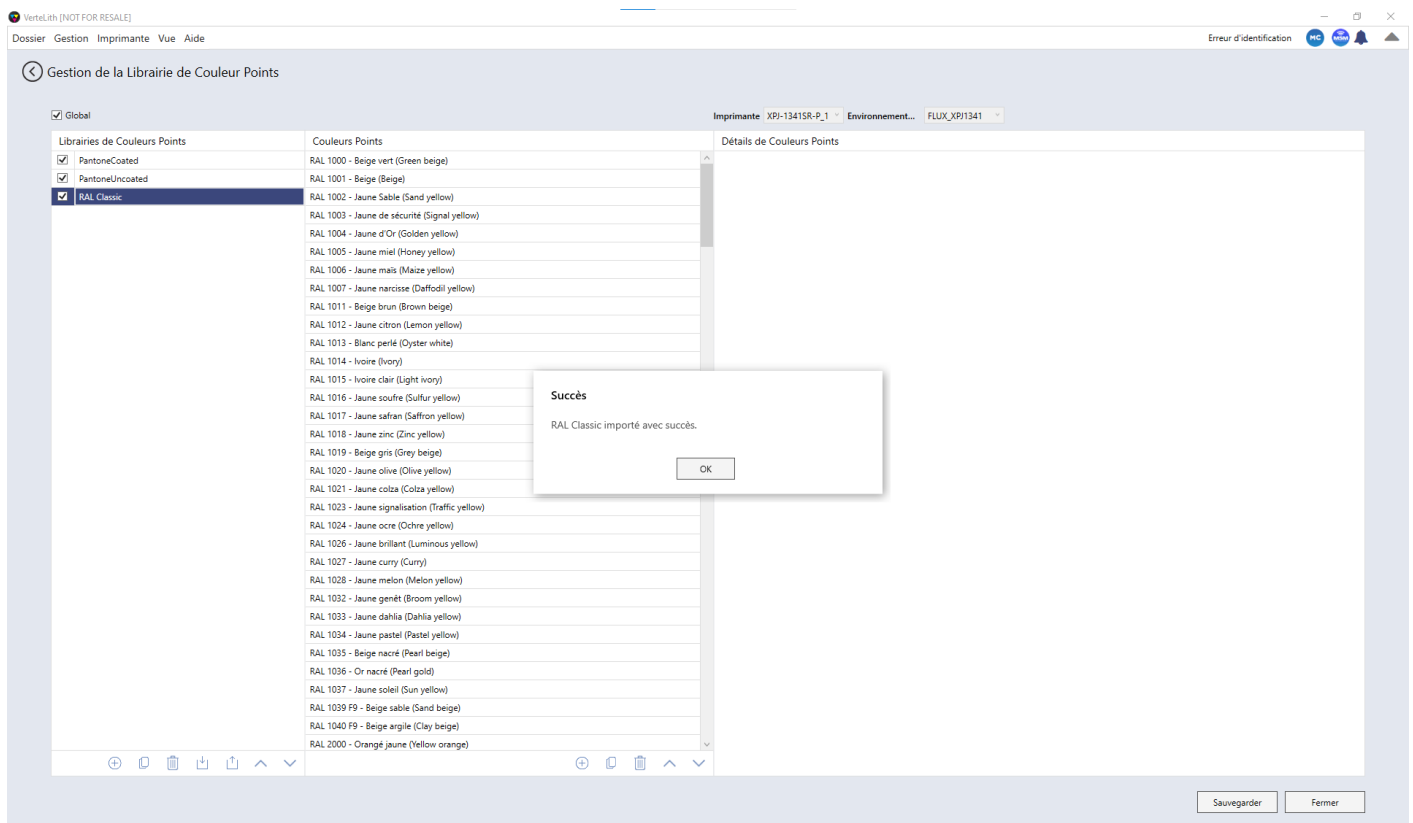
Cliquez sur le bouton "Importer" situé en bas à gauche



Sélectionnez la table de couleurs (.ase) précédemment générée par Coraye, puis cliquer sur "Ouvrir"



La table des couleurs est ajout e dans la librairie des nuanciers du RIP Mutoh VertelLith



Revision #2

Created 9 May 2022 08:36:14 by Lionel WETTEREN

Updated 18 October 2024 07:54:16 by Lionel WETTEREN