

# Exporter une table de couleurs vers CorelDraw

## Importez une table

La première chose à faire est de glisser-déposer votre table de couleurs dans Coraye ou bien effectuer un fichier / Ouvrir pour sélectionner votre table de couleur.

Coraye est compatible avec .cxf, .aco, .acb, .ase, .csv, etc ...

Pour en savoir plus, reportez vous au chapitre : [Importation d'une table de couleurs](#)

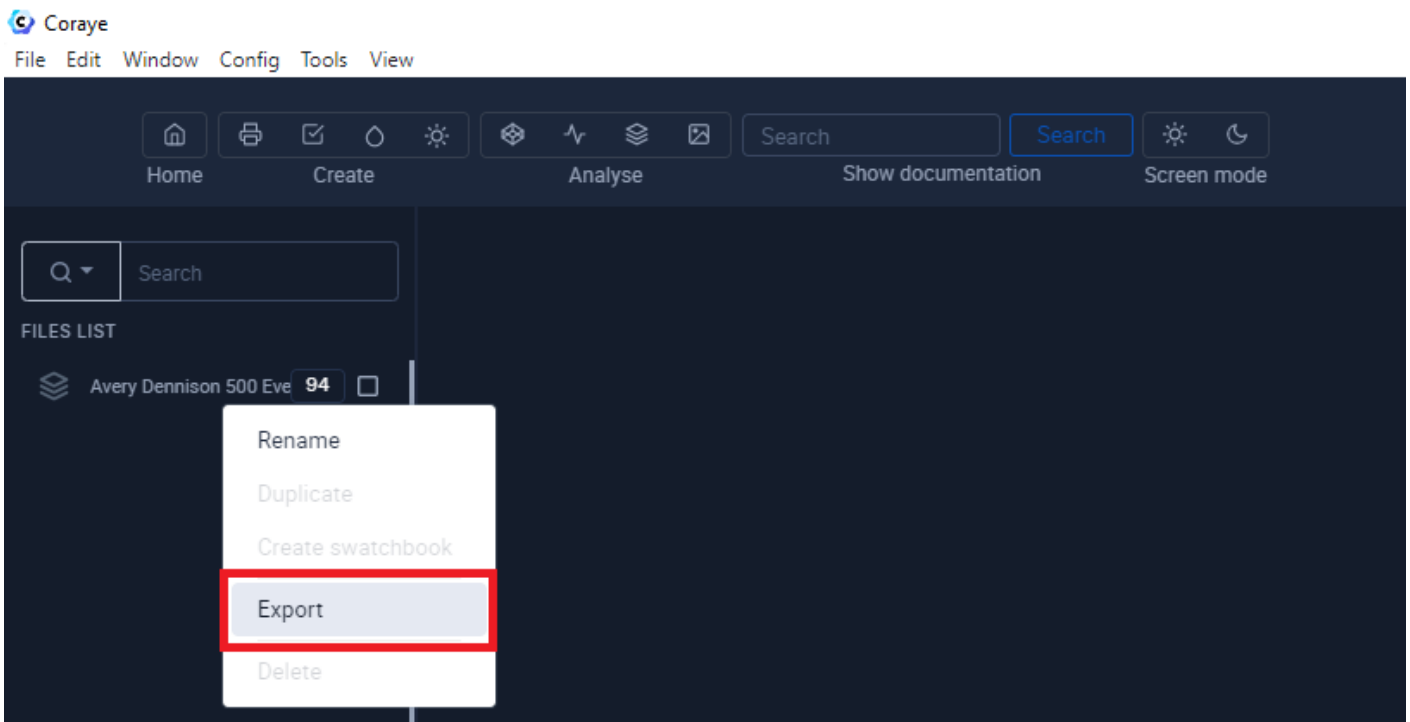
## Exporter la table au format CorelDraw

CorelDraw est compatible avec les formats :

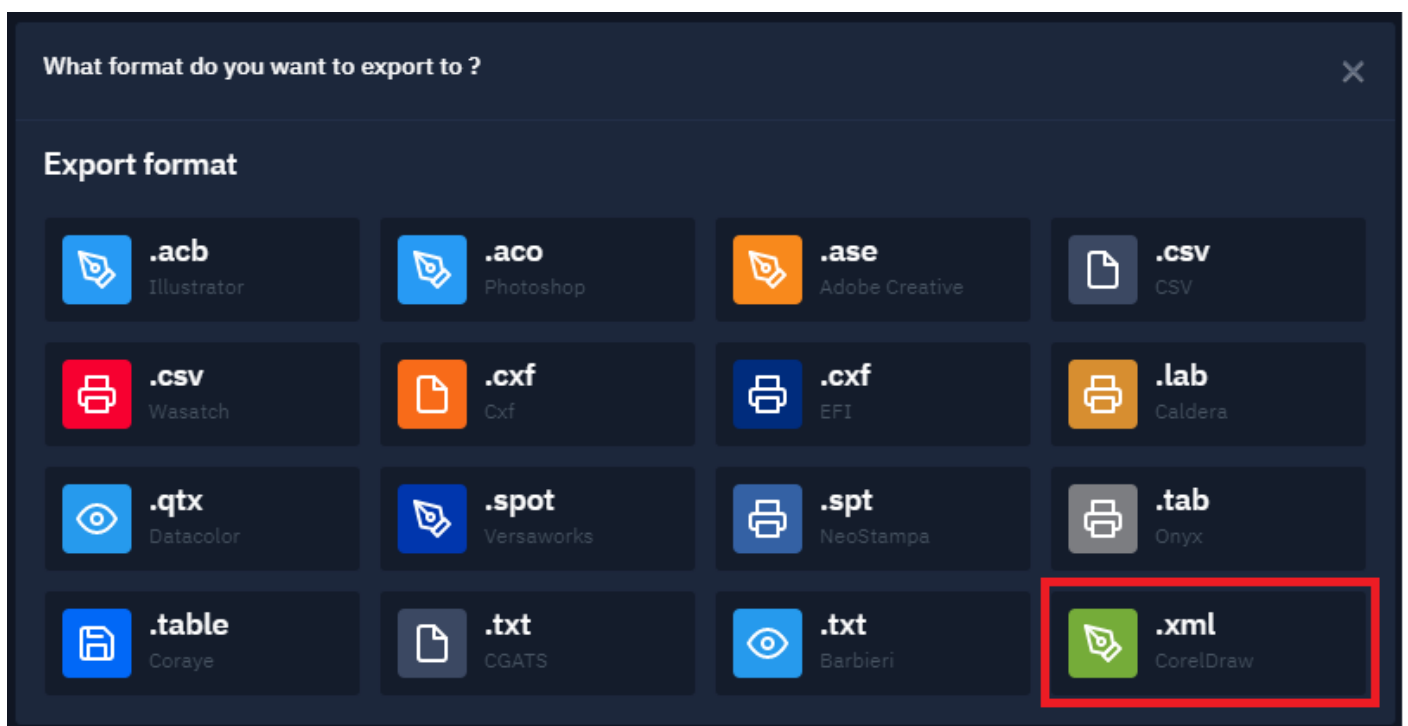
- .xml Palette personnalisée
- .cpl Palette personnalisée hérité
- .ipl Palette non quadri
- .pal Palette quadri
- .pl4 Palette Micrografx
- .acf Palette Freehand
- .aco Palette Adobe Photoshop

En faisant un clic droit sur le nuancier situé dans la colonne de gauche, vous aurez accès aux fonctionnalités d'exportation.

Sélectionnez "**Export**"



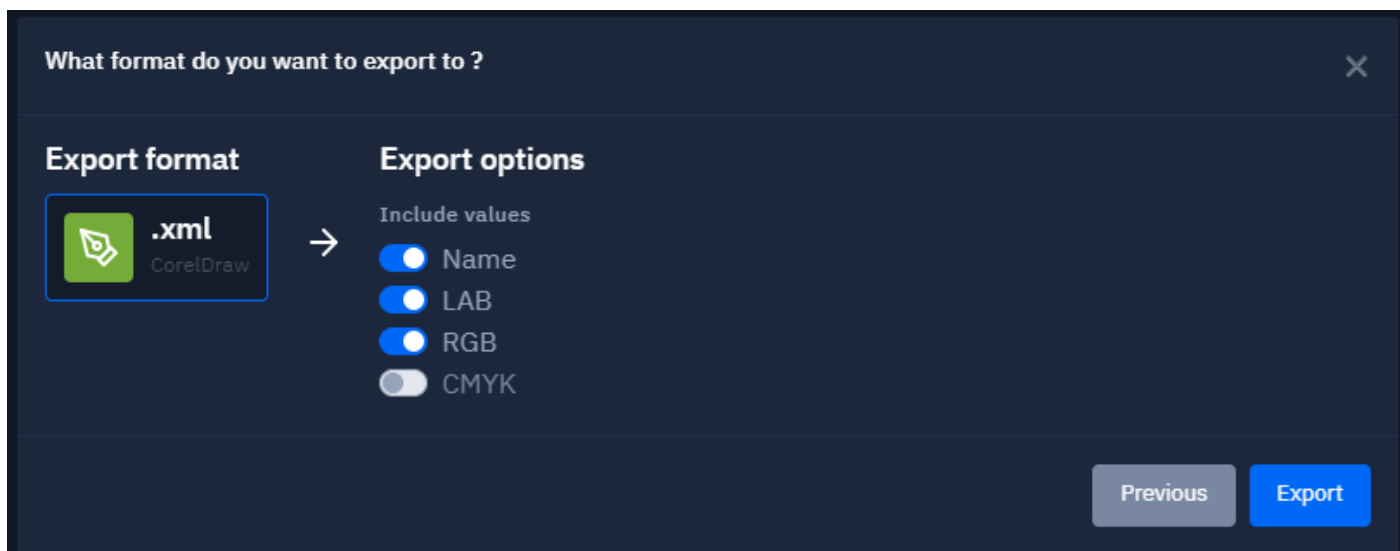
Une nouvelle fenêtre apparaît Sélectionnez l'icône ".xml CorelDraw"



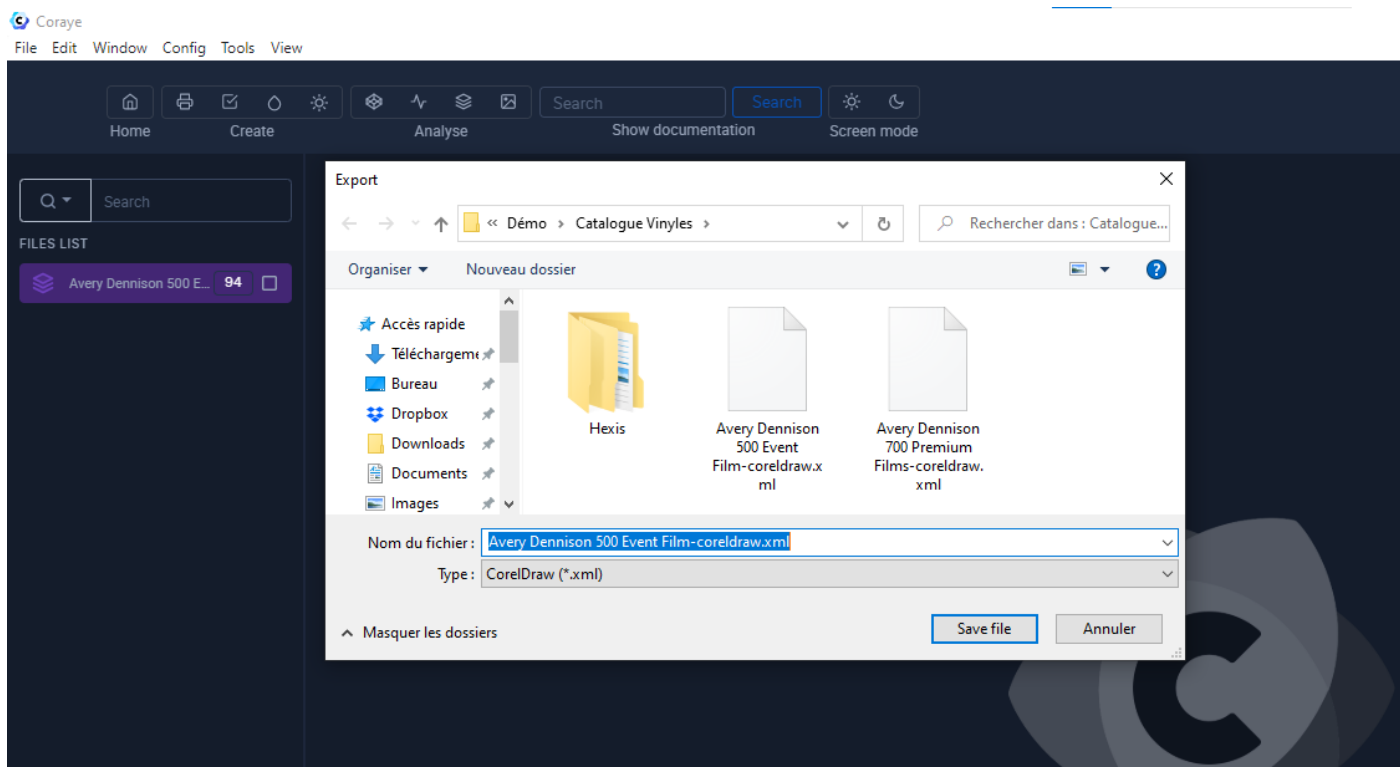
La table contient les champs :

- Name
- LAB
- RGB

Vous pouvez désélectionner les champs que vous ne désirez pas exporter



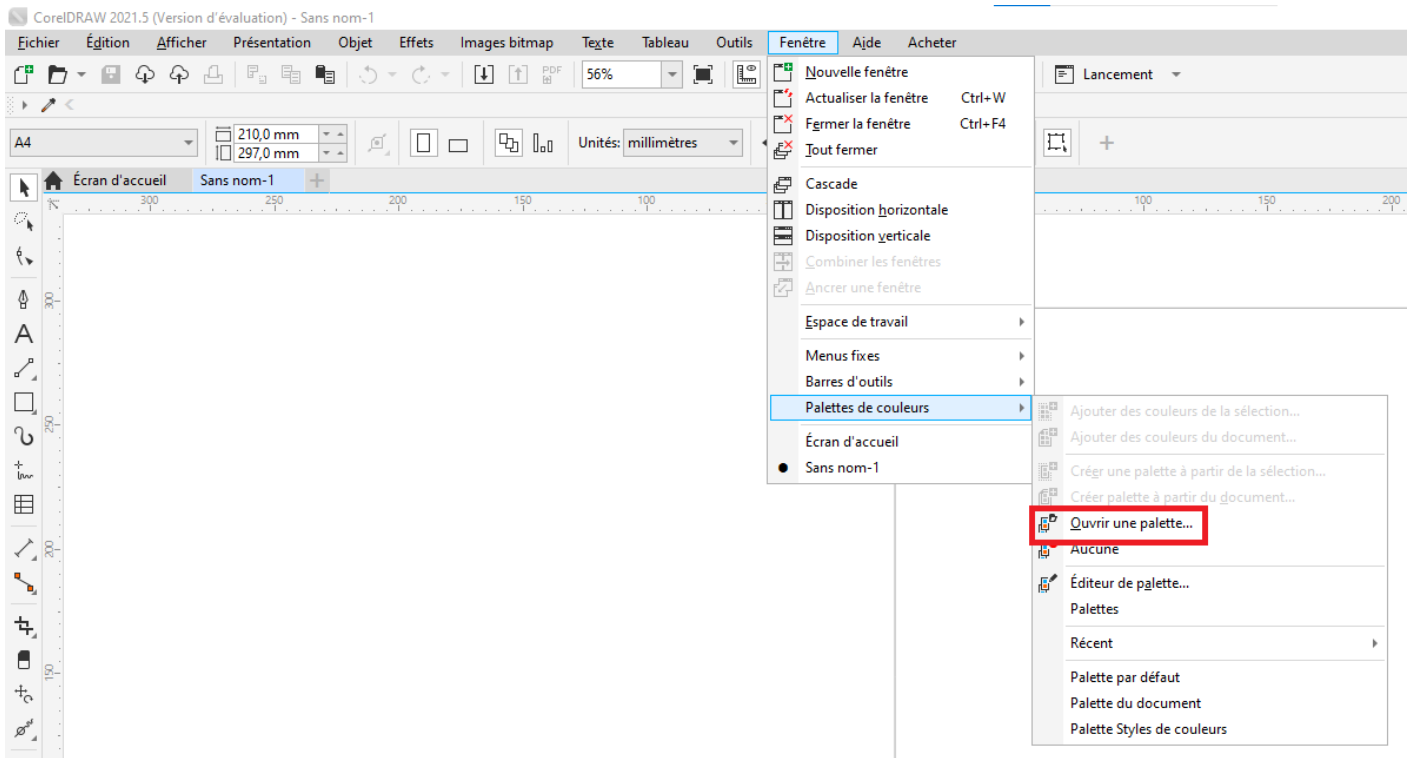
Donnez un nom avant d'enregistrer votre fichier (par exemple: Avery Dennison Event Film.xml)



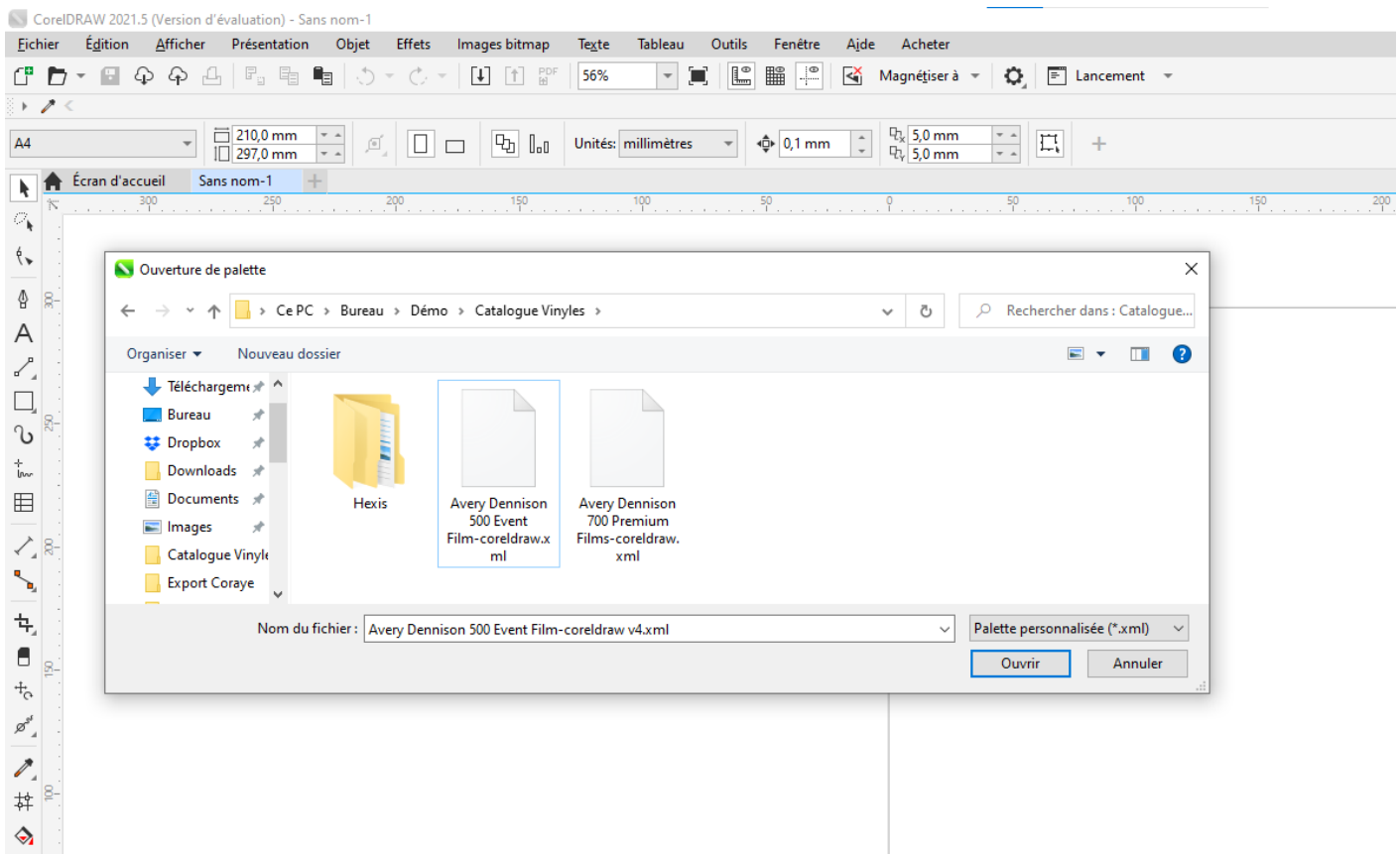
## Importer dans CorelDraw

Ouvrez CorelDraw.

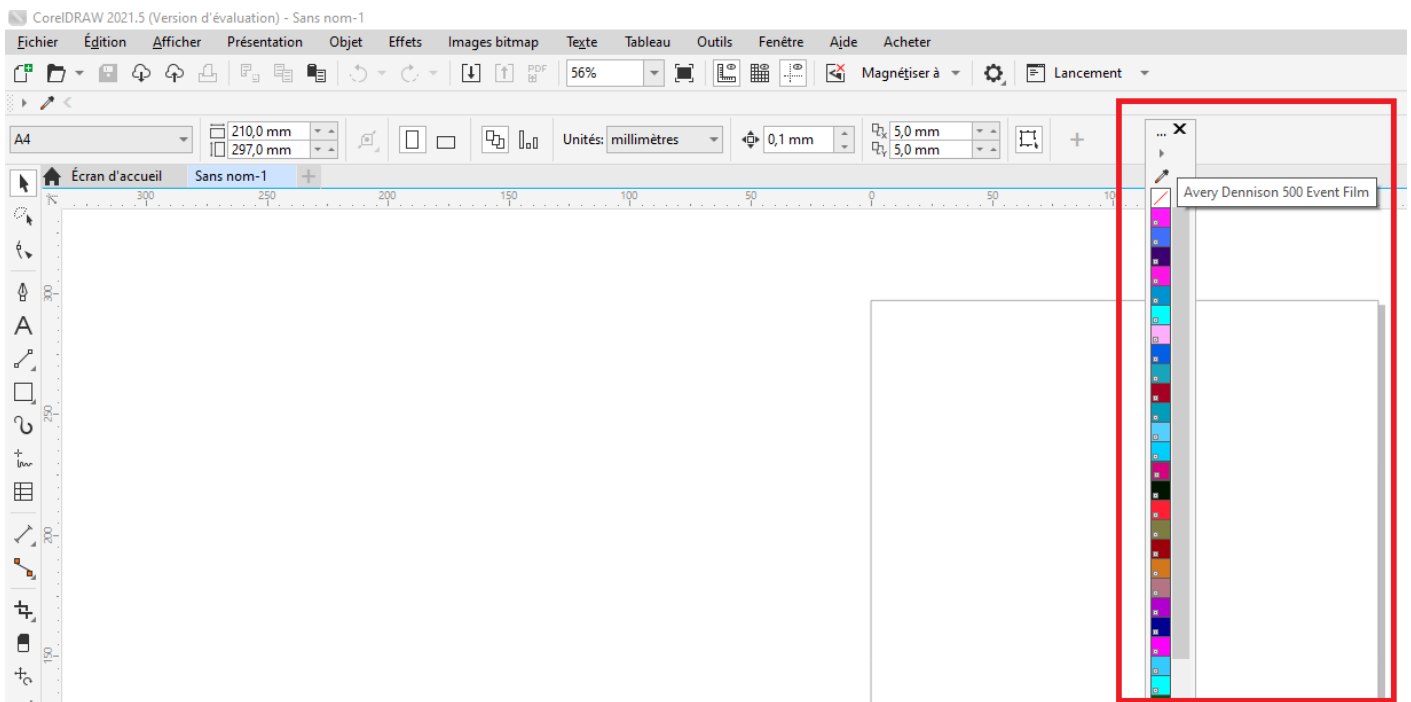
Dans l'onglet "**Fenêtre**", sélectionnez "**Palette de couleurs**" > "**Ouvrir une palette...**"



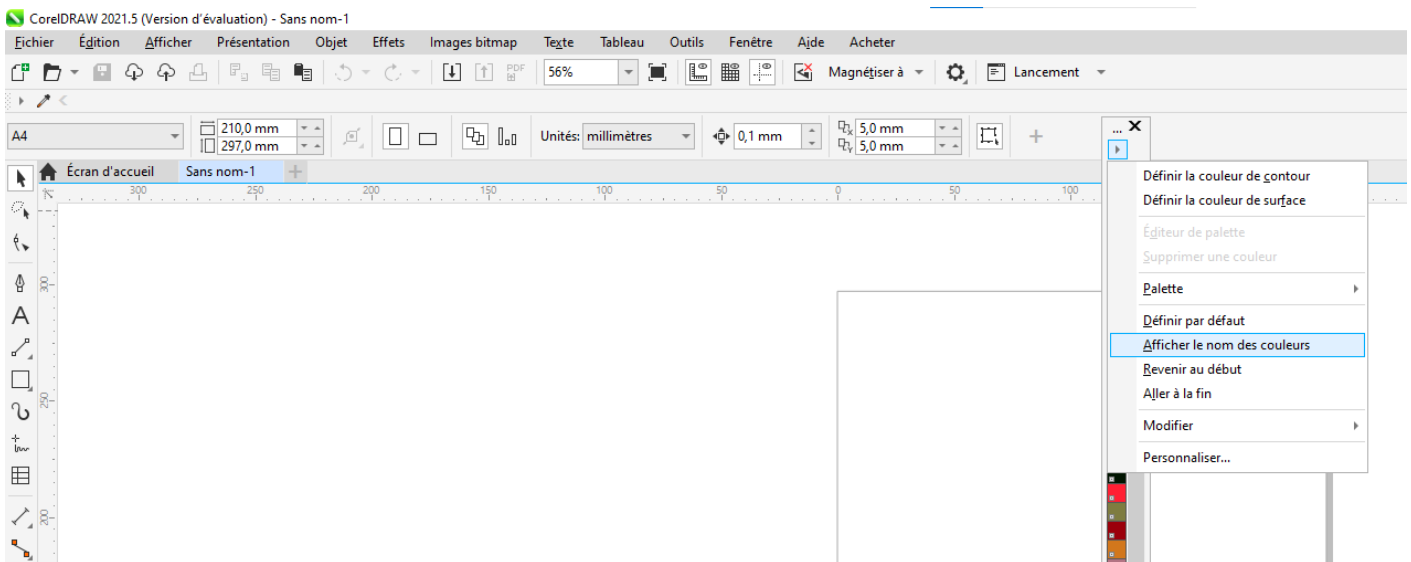
Sélectionnez le nuancier CorelDraw .xml, puis cliquez sur le bouton "**Ouvrir**"



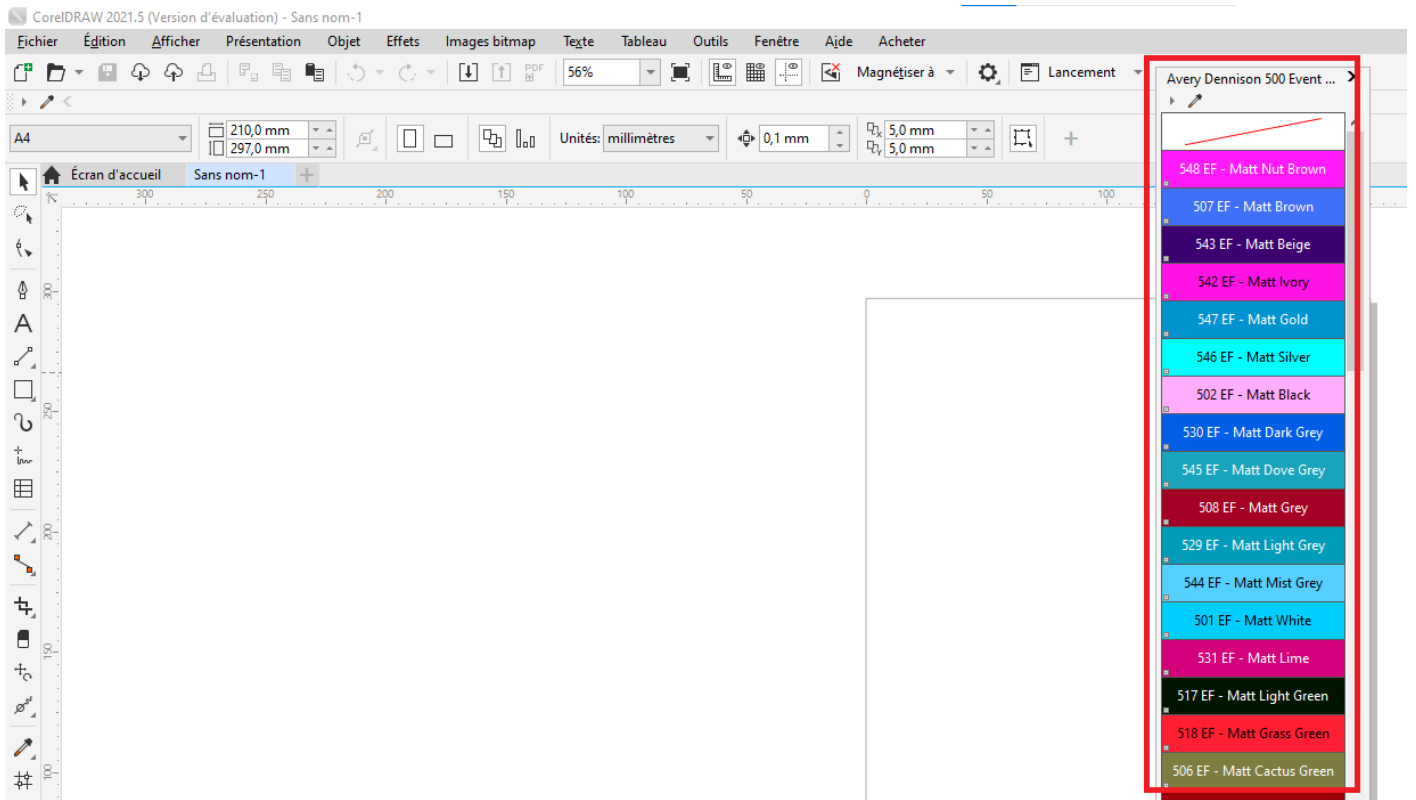
La palette apparaît dans CorelDraw sur la droite de l'écran.



Pour afficher le nom des échantillons de couleurs, sélectionnez "**Afficher le nom des couleurs**"



Votre nuancier est prêt à l'emploi...



Revision #5

Created 12 October 2021 08:24:44 by Lionel WETTEREN

Updated 18 October 2024 07:54:16 by Lionel WETTEREN