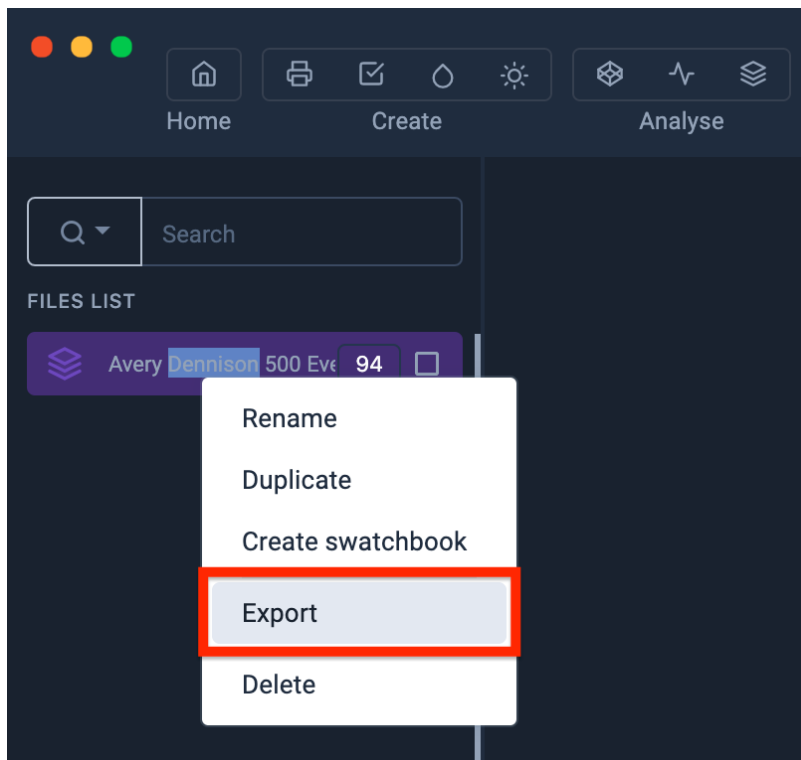


Exporter une table de couleurs vers Affinity

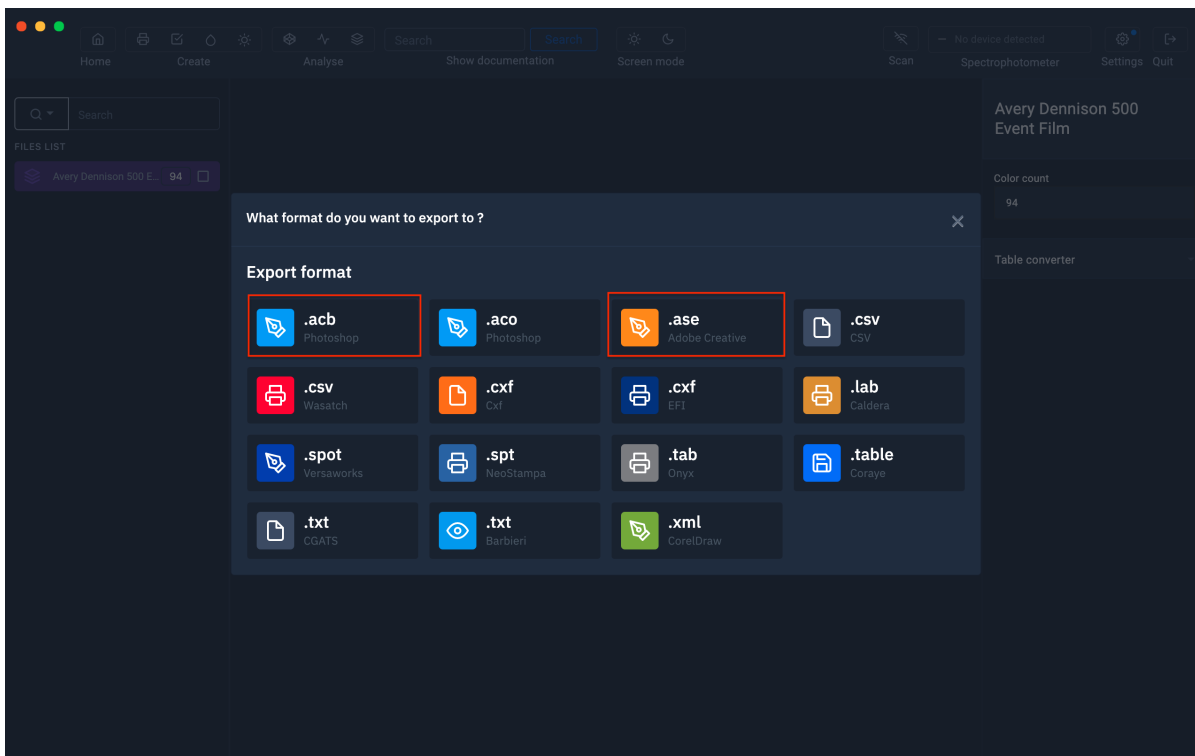
Les applications d'affinité importent les formats/palettes ASE (Adobe Swatch Exchange).

A partir de Coraye, exporter la table au format Adobe Creative .ase

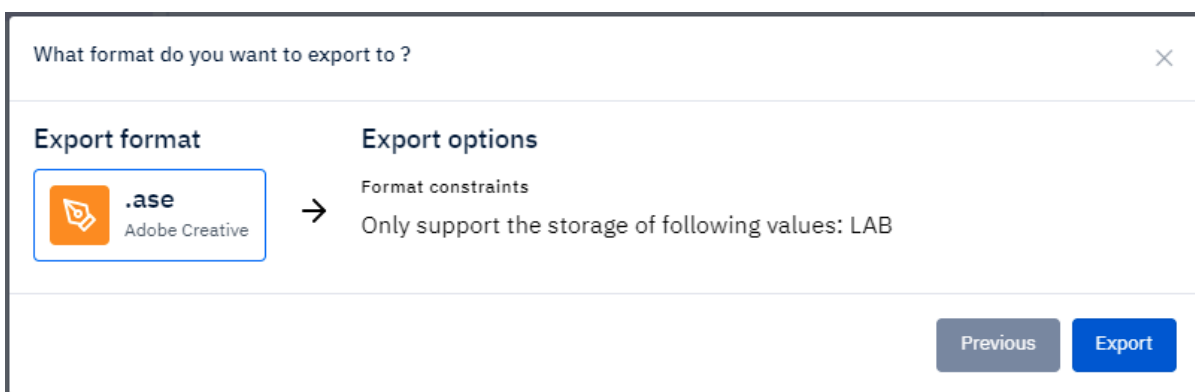
En faisant un clic droit, vous aurez accès aux fonctionnalités d'exportation.
Sélectionnez "**Export**"



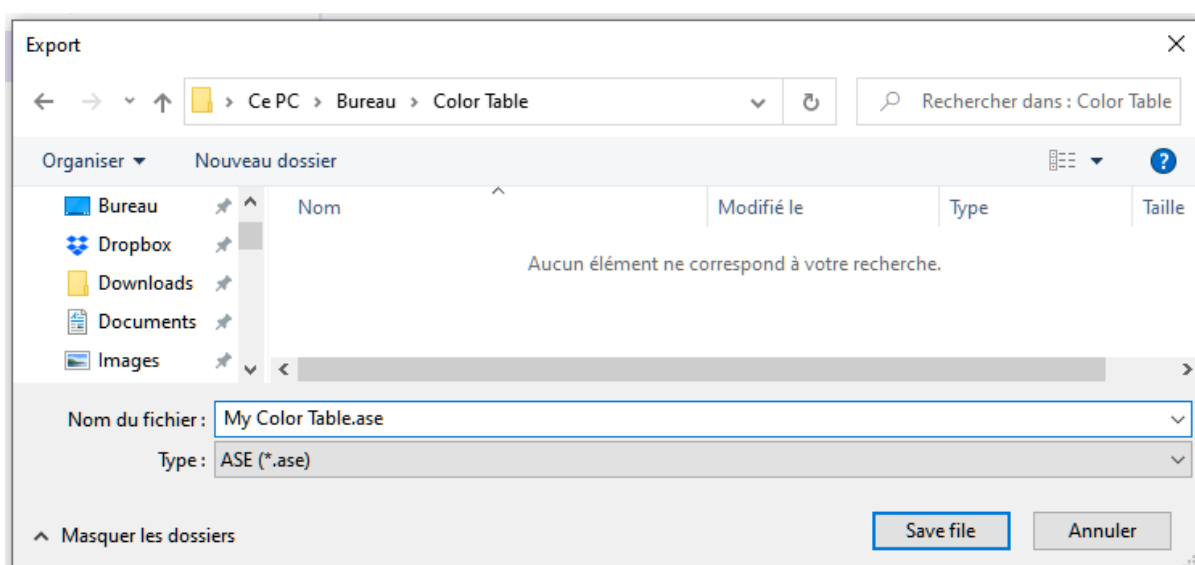
Une nouvelle fenêtre apparaît Sélectionnez l'icône ".ase"



Donnez un nom avant d'enregistrer votre fichier (par exemple: My Color Table.ase)

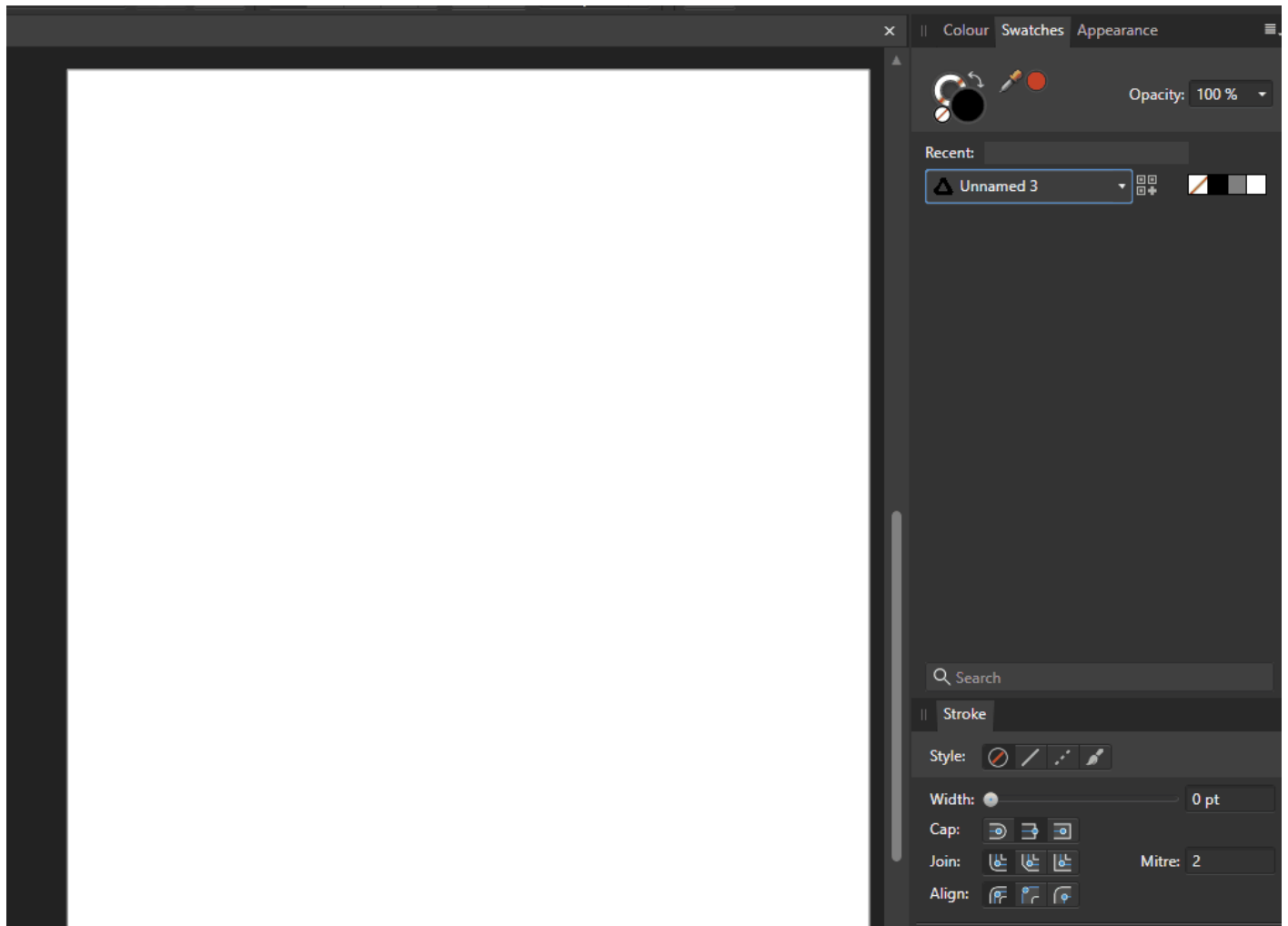


Ensuite enregistrez votre fichier en local



Import du nuancier .ase dans Affinity

Les applications d'affinité importent les formats/palettes ASE (Adobe Swatch Exchange). Pour les importer allez dans le panneau Echantillons, cliquez sur la petite icône de menu en haut à droite du panneau et sélectionnez Importer la palette..., puis le type de palette souhaité (document/application ou palette système) et enfin sélectionnez le .ase fichier à partir de la boîte de dialogue qui s'ouvrira.



Revision #4

Created 26 September 2023 12:54:55 by Lionel WETTEREN

Updated 18 October 2024 07:54:16 by Lionel WETTEREN