

Barbieri

Chaque spectrophotomètre est adapté à un certain nombre de type de matière.

Les spectrophotomètres Barbieri vous permettront, avec Coraye, de [mesurer des matières transparentes, des tissus, et autres supports spéciaux](#)

Barbieri LFP qb



Pour en savoir plus, reportez vous au chapitre : [Barbieri LFP qb](#)

Barbieri LFP qb Sensing Unit



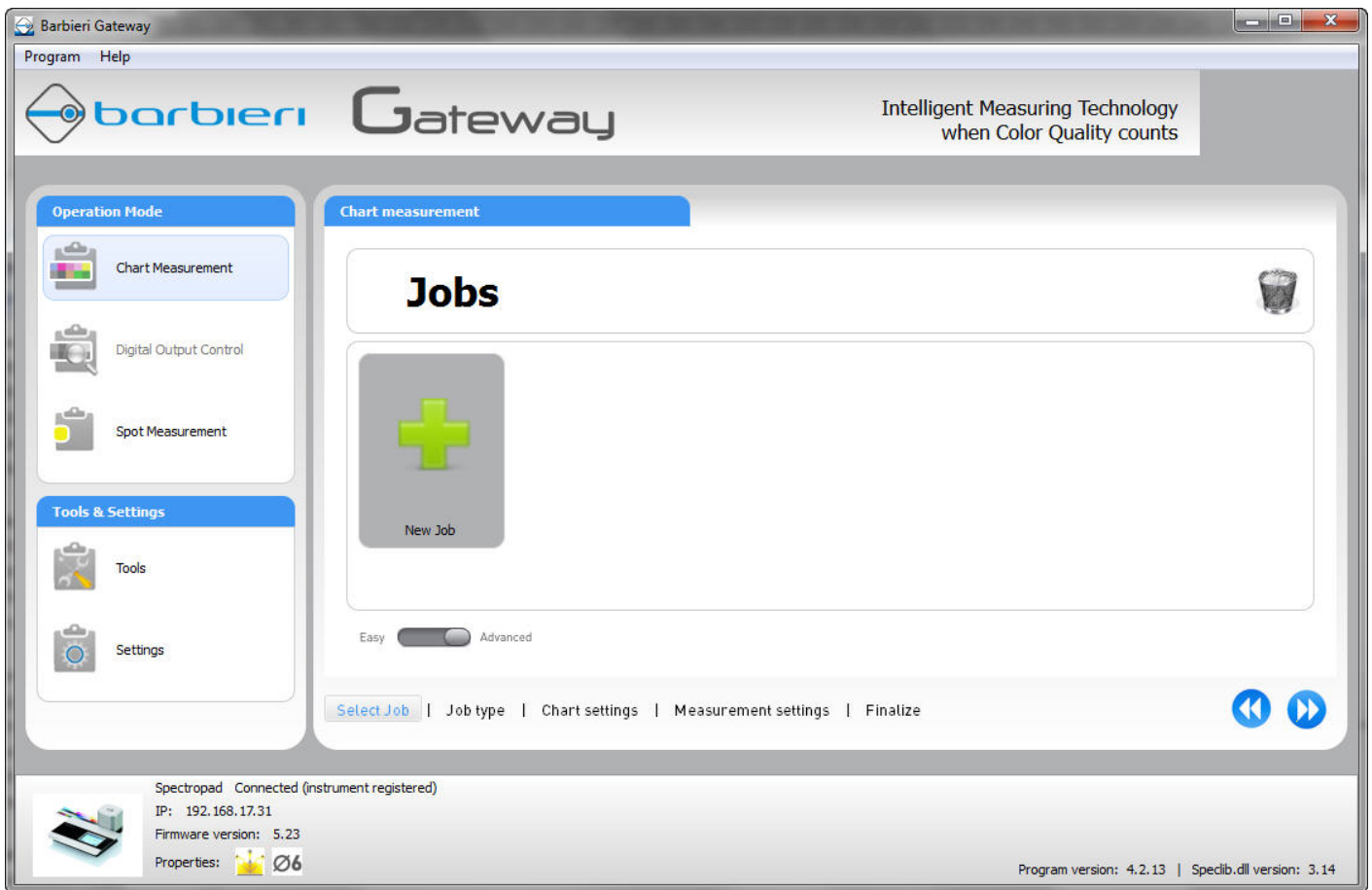
Pour en savoir plus, reportez vous au chapitre : [Barbieri LFP qb Sensing Unit](#)

Barbieri SpectroPad



Pour en savoir plus, reportez vous au chapitre : [Barbieri Spectrapad](#)

Logiciel Barbieri Gateway & Chart Generator



Pour en savoir plus, reportez vous au chapitre : [Barbieri Gateway & Chart Generator](#)

Revision #2

Created 24 August 2021 08:30:48 by Lionel WETTEREN

Updated 9 September 2021 09:38:54 by Lionel WETTEREN