

Nach CorelDraw exportieren

Tabelle importieren

Als erstes müssen Sie Ihre Farbtabelle per Drag & Drop in Coraye ziehen oder eine Datei / Öffnen ausführen, um Ihre Farbtabelle auszuwählen.

Coraye ist kompatibel mit .cxf, .aco, .acb, .ase, .csv, etc ...

Weitere Informationen finden Sie im Kapitel: [Importieren einer Farbtabelle](#)

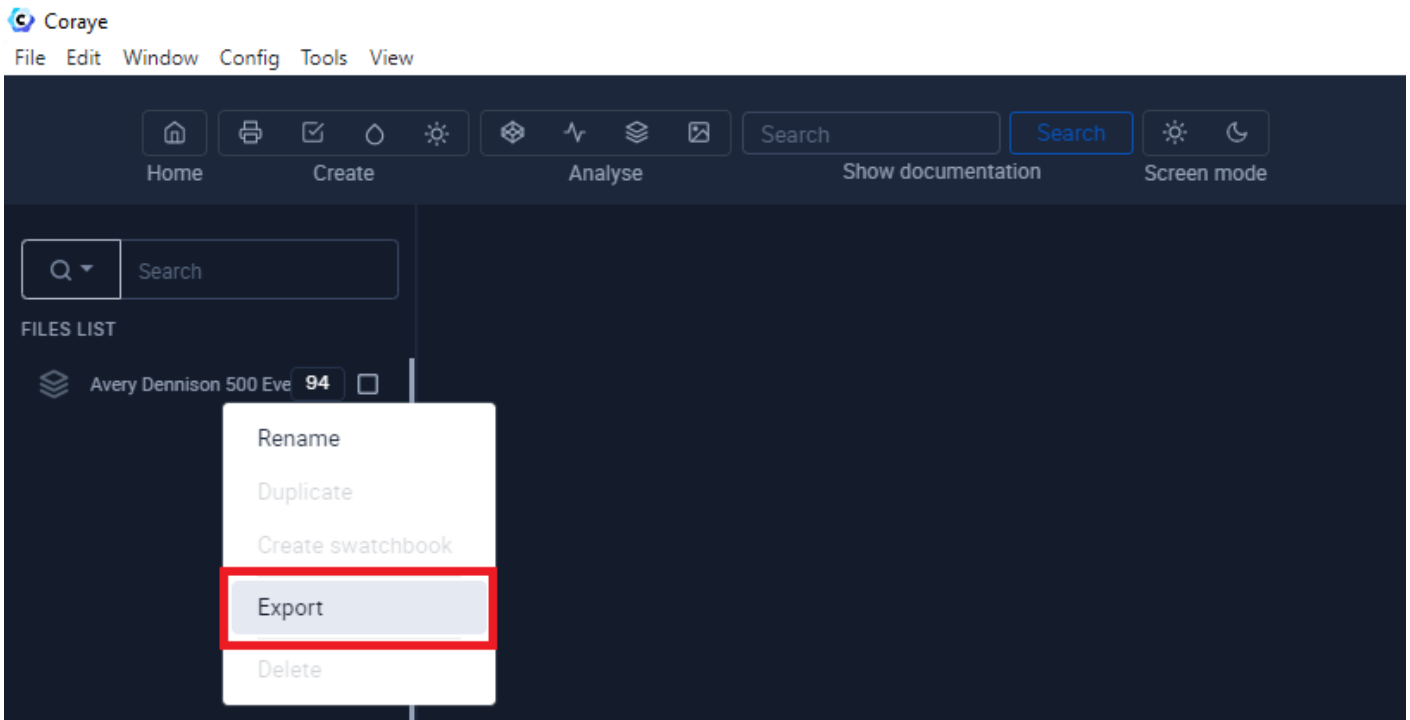
Exportieren Sie die Tabelle im CorelDraw-Format

CorelDraw ist mit den folgenden Formaten kompatibel:

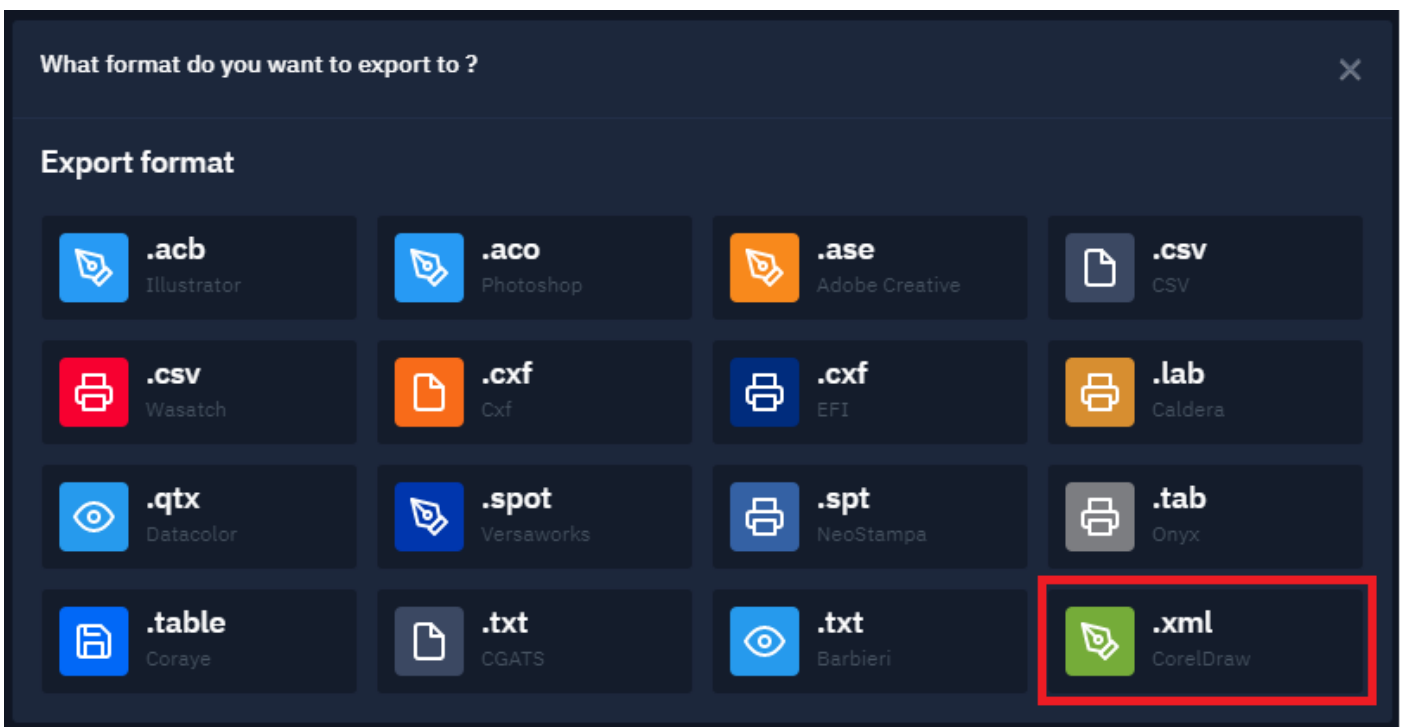
- .xml Benutzerdefinierte Palette
- .cpl Benutzerdefinierte Legacy-Palette - .ipl Nicht-Quad-Palette
- .pal Vierfache Palette - .pl4 Micrografx-Palette
- .acf Freihand-Palette
- .aco Adobe Photoshop-Palette

Durch einen Rechtsklick auf das Farbfeld in der linken Spalte haben Sie Zugriff auf die Exportfunktionen.

Wählen Sie " **Exportieren** "



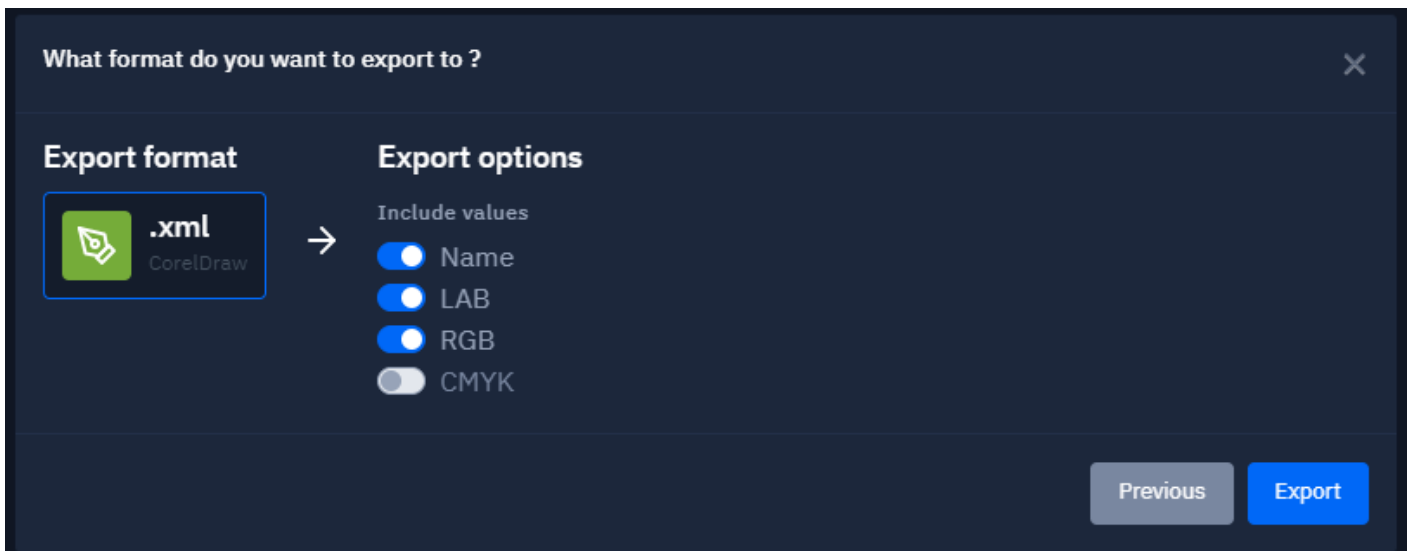
Ein neues Fenster erscheint Wählen Sie das Symbol ".xml CorelDraw"



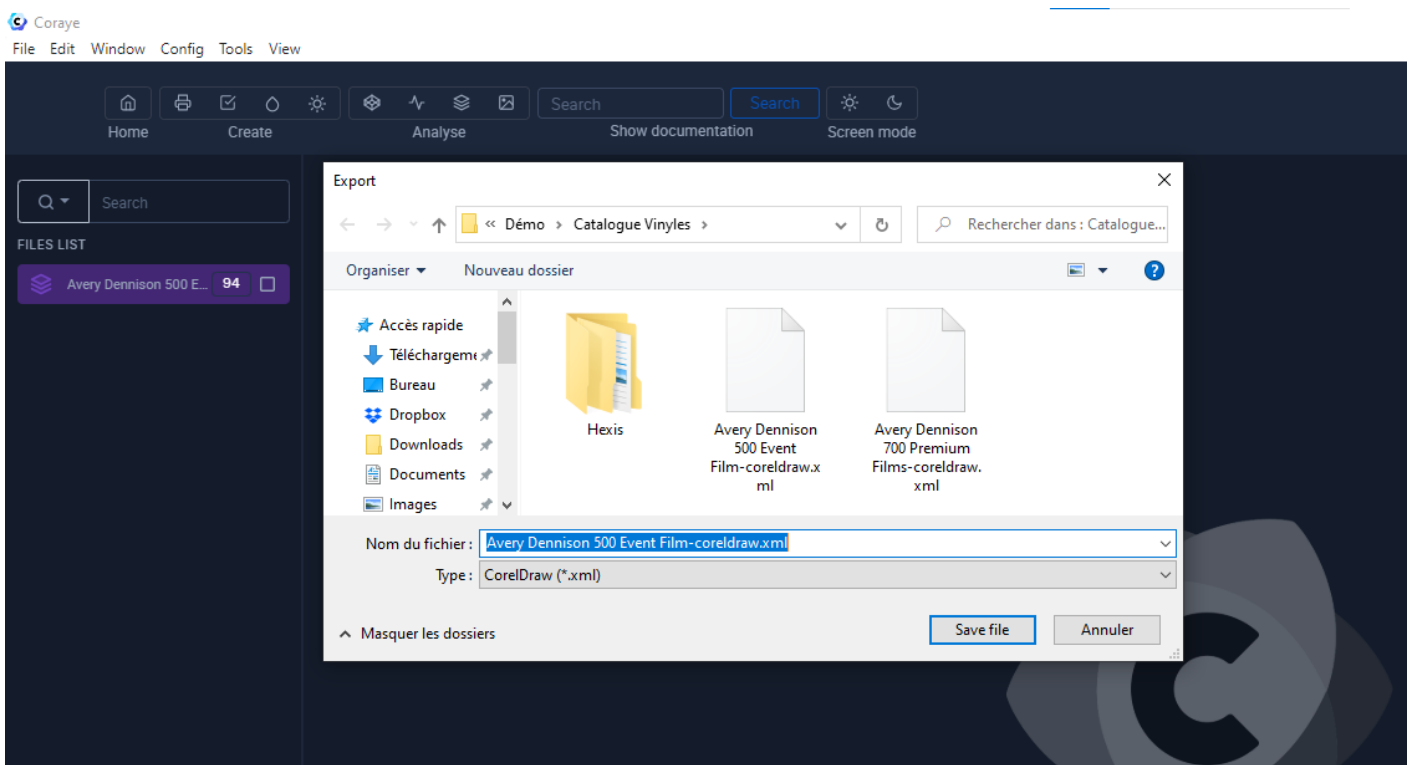
Die Tabelle enthält die Felder:

- Name
- LAB
- RGB

Sie können die Felder, die Sie nicht exportieren möchten, deaktivieren.

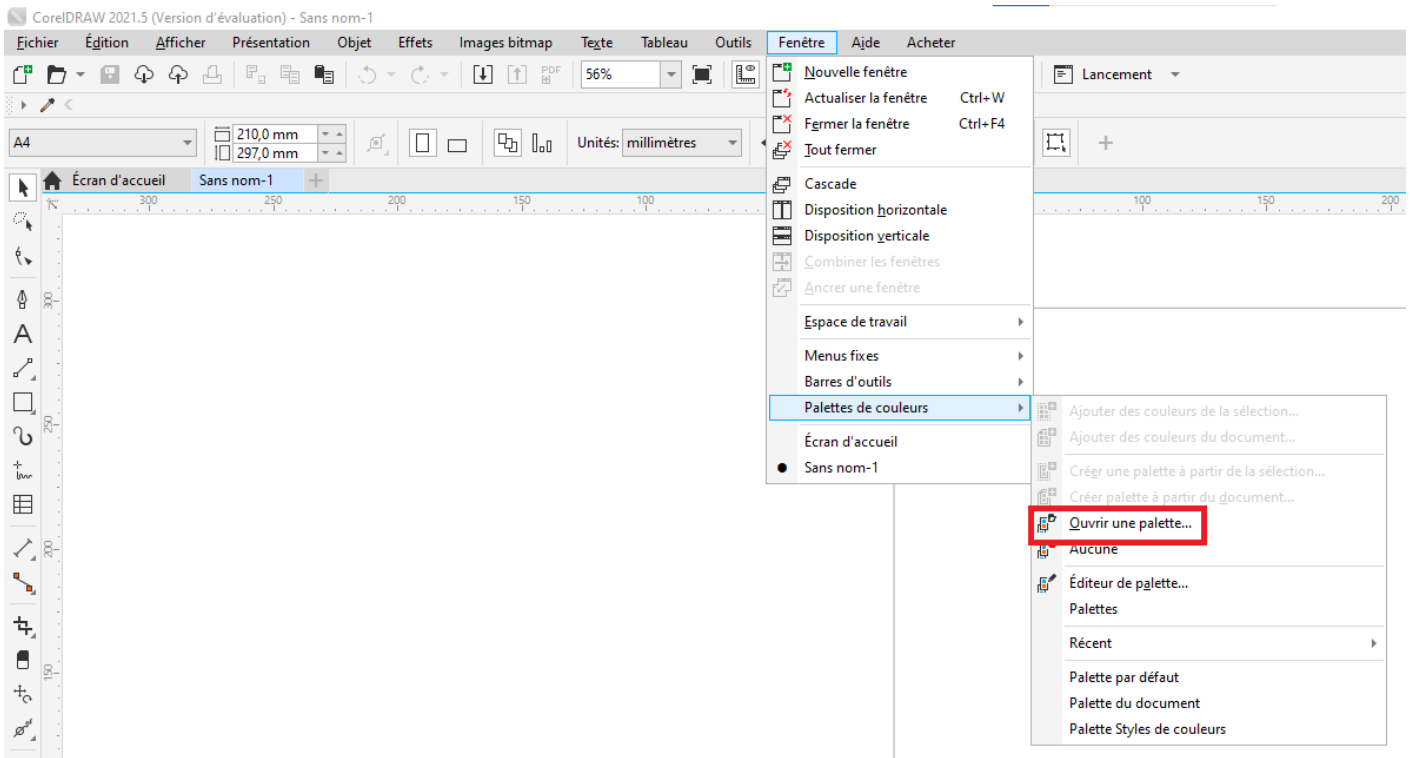


Geben Sie vor dem Speichern Ihrer Datei einen Namen (zum Beispiel: Avery Dennison Event Film.xml)

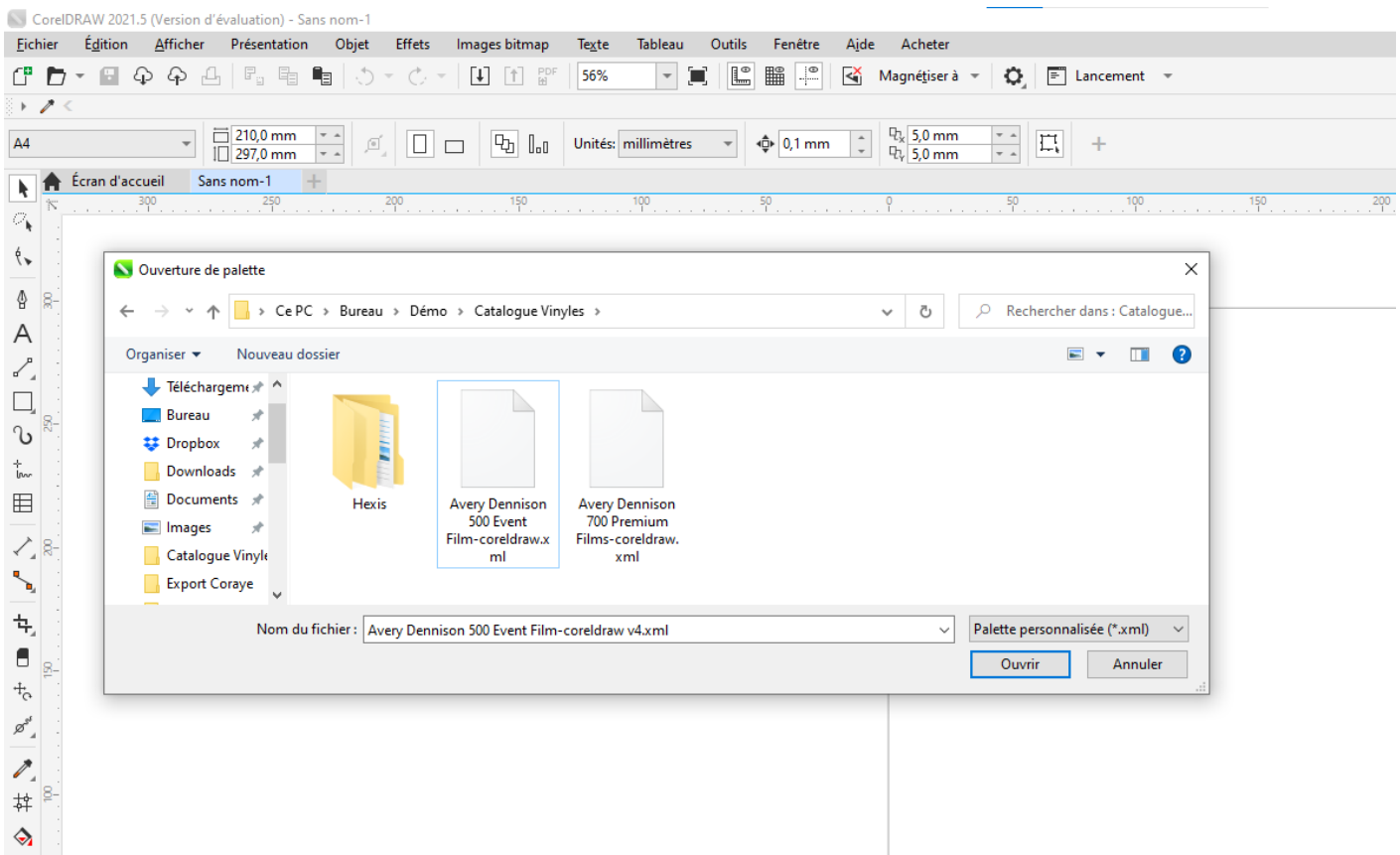


In CorelDraw importieren

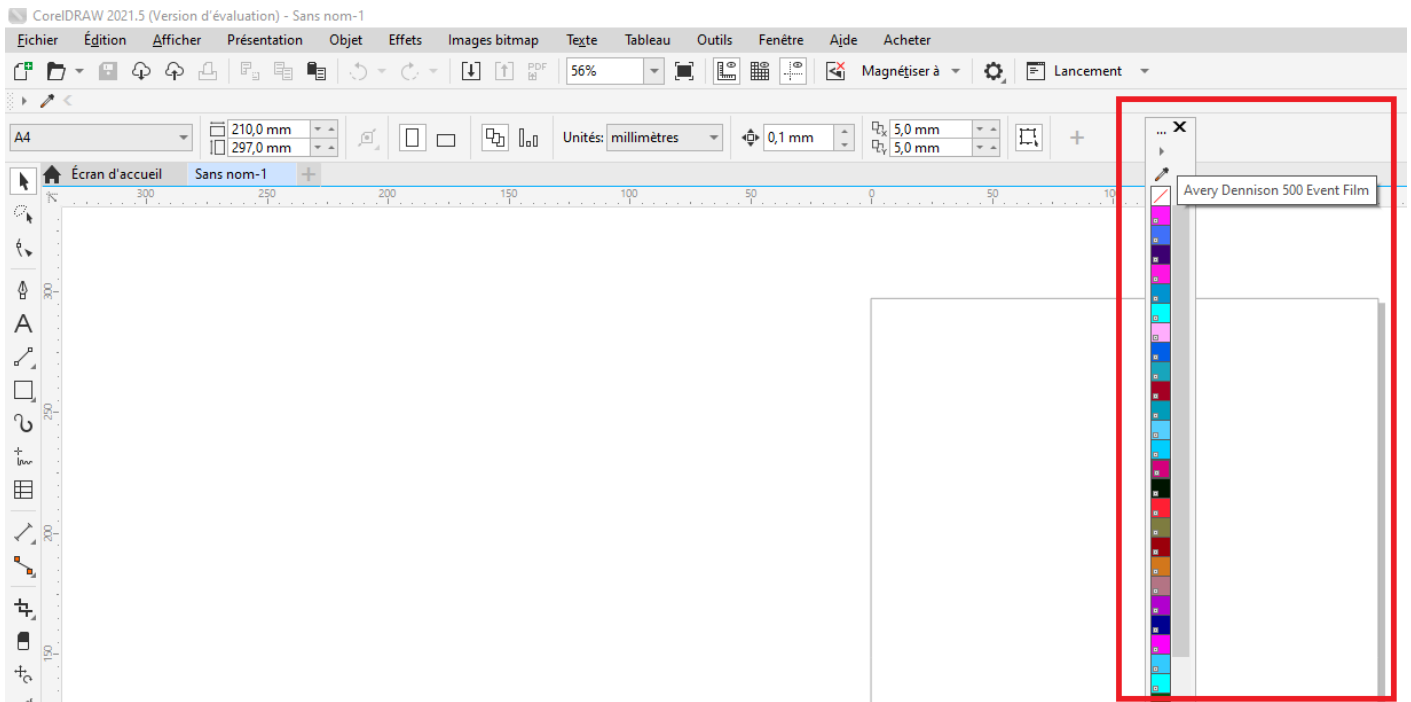
Öffnen Sie CorelDraw. **Wählen Sie im**
Register "**Fenster**" "**Farbpalette**" > "**Palette öffnen...**"



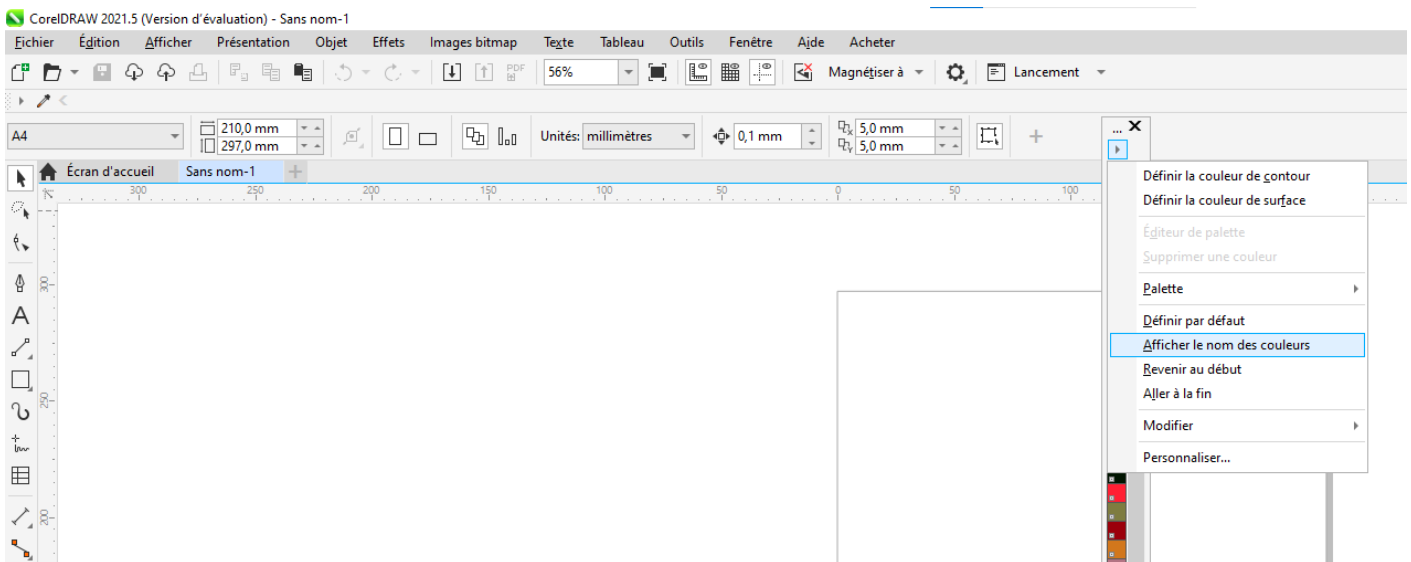
Wählen Sie das CorelDraw .xml-Farbfeld aus und klicken Sie dann auf die Schaltfläche " **Öffnen** ".



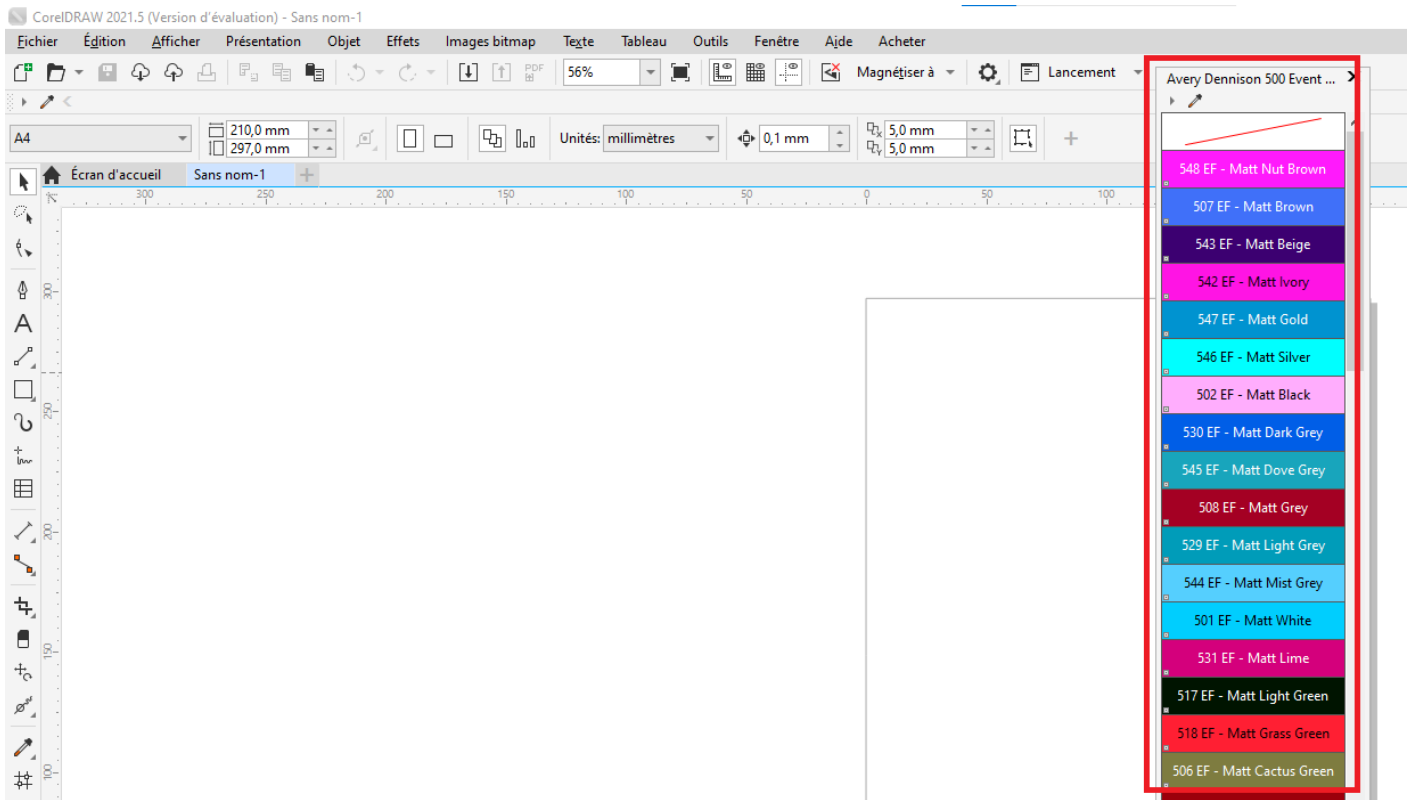
Die Palette wird in CorelDraw rechts auf dem Bildschirm angezeigt.



Um den Namen der Farbfelder anzuzeigen, wählen Sie „ **Farbnamen anzeigen** “



Ihre Farbkarte ist einsatzbereit...



Revision #2

Created 12 October 2021 13:59:30 by Lionel WETTEREN

Updated 12 October 2021 14:08:00 by Andreas