

Installieren des Windows-Treibers für Ihr Spektralfotometer

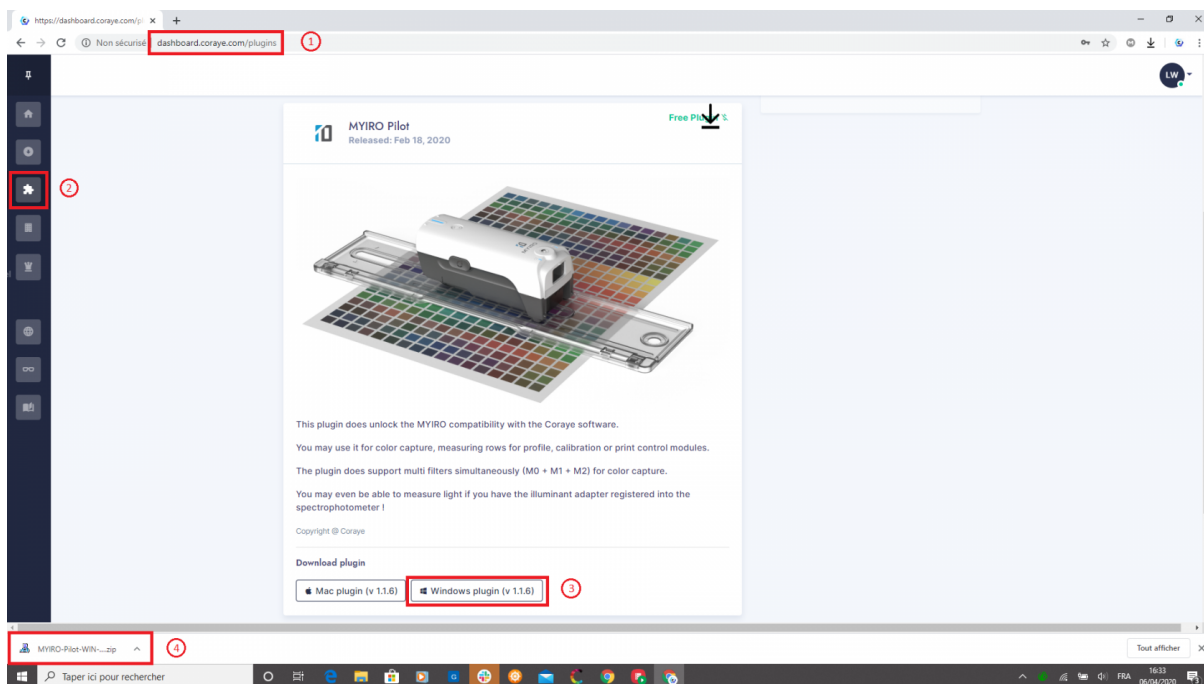
Wenn Coraye Ihr Spektralfotometer beim Anschluss nicht erkennt, ist Ihr Spektralfotometer-Treiber wahrscheinlich nicht oder falsch installiert.

Treiber-Download

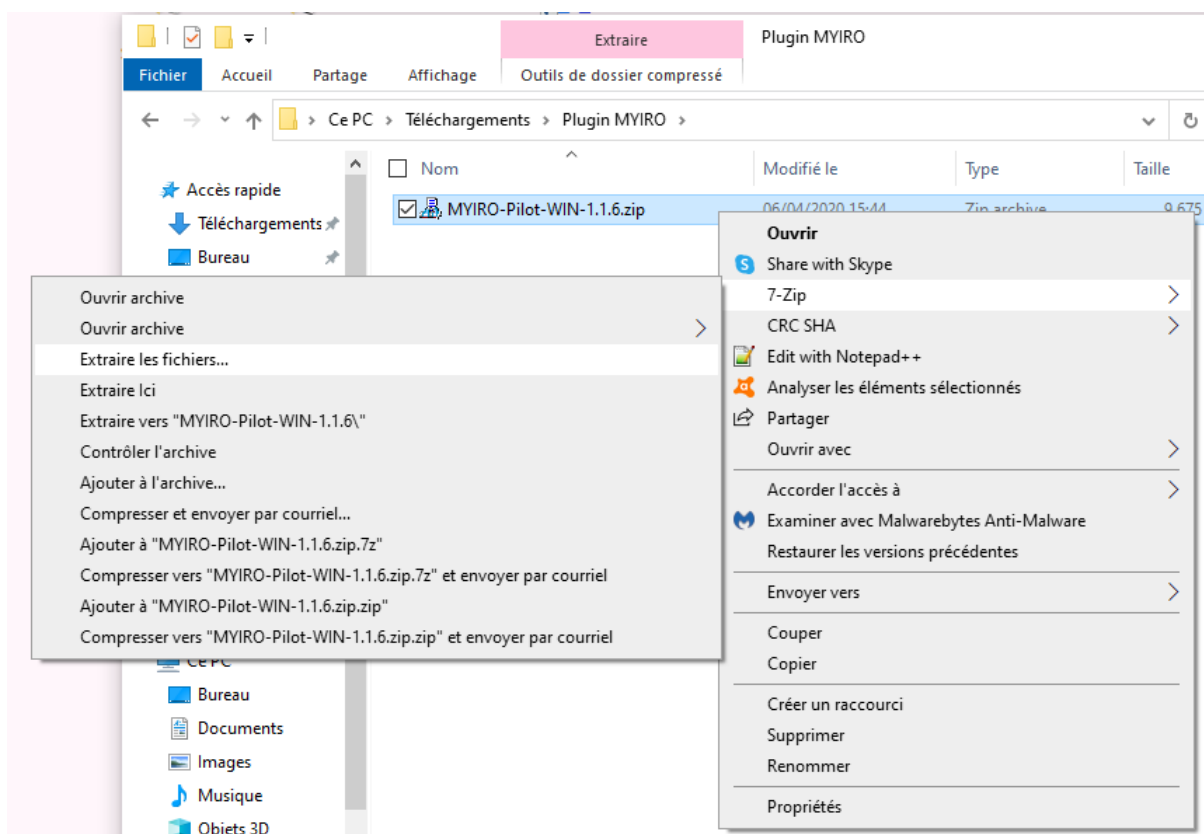
Die Treiber sind in den Coraye-Spektrophotometer-Plugins enthalten, die vom Dashboard heruntergeladen werden können: <https://dashboard.coraye.com/plugins>

In unserem Beispiel werden wir das für Konica Minolta MYIRO installieren.

- 1) Gehen Sie mit Ihrem bevorzugten Browser zum [Dashboard](#)
- 2) Wählen Sie das zu Ihrem Spektralfotometer passende Plugin aus.
- 3) Laden Sie das Plugin der Windows-Version herunter.
- 4) Nachdem die ZIP-Datei heruntergeladen wurde, entpacken Sie sie.



Entpacken Sie die Datei

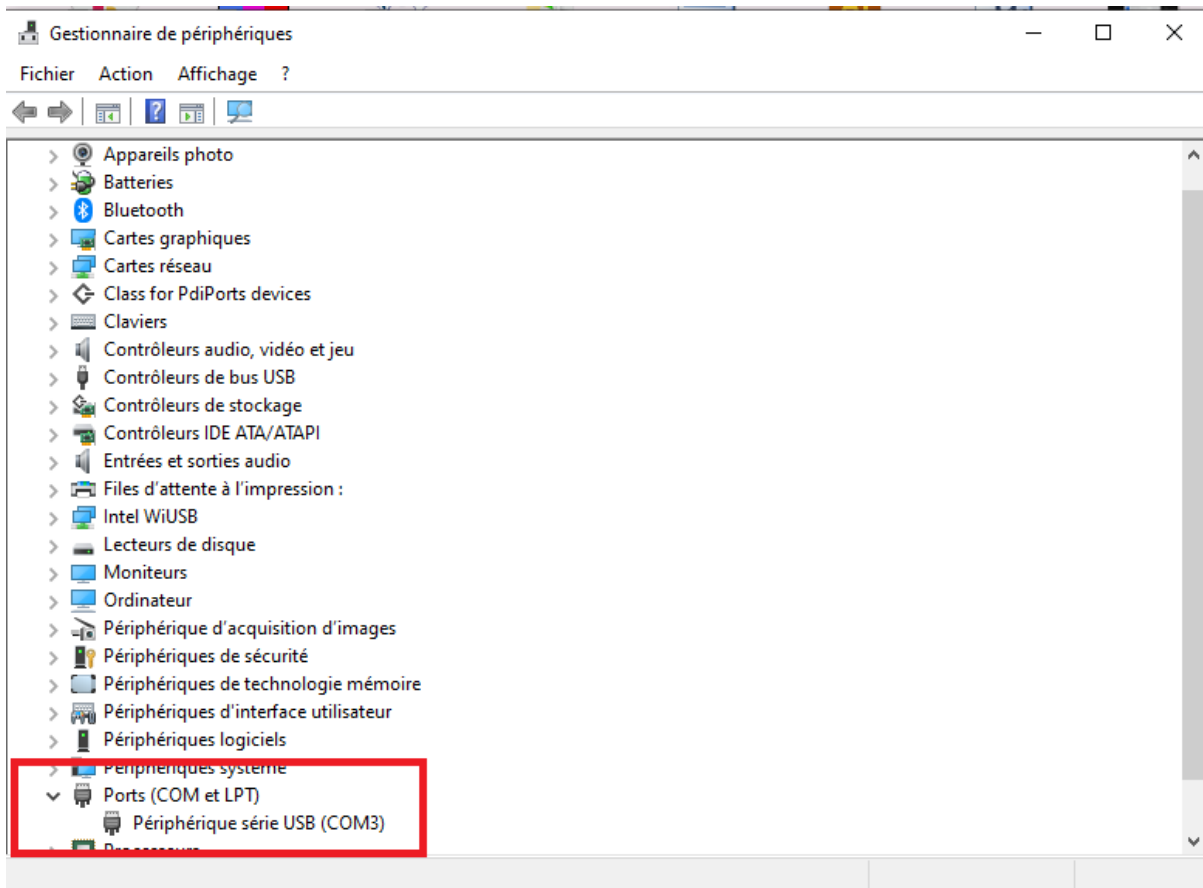


Sobald die Datei dekomprimiert ist, steht der Treiber für Windows 10 64 Bit im Ordner:
C:\...\Plugin MYIRO\MYIRO-Pilot-WIN-1.1.6\lib\windows\x64

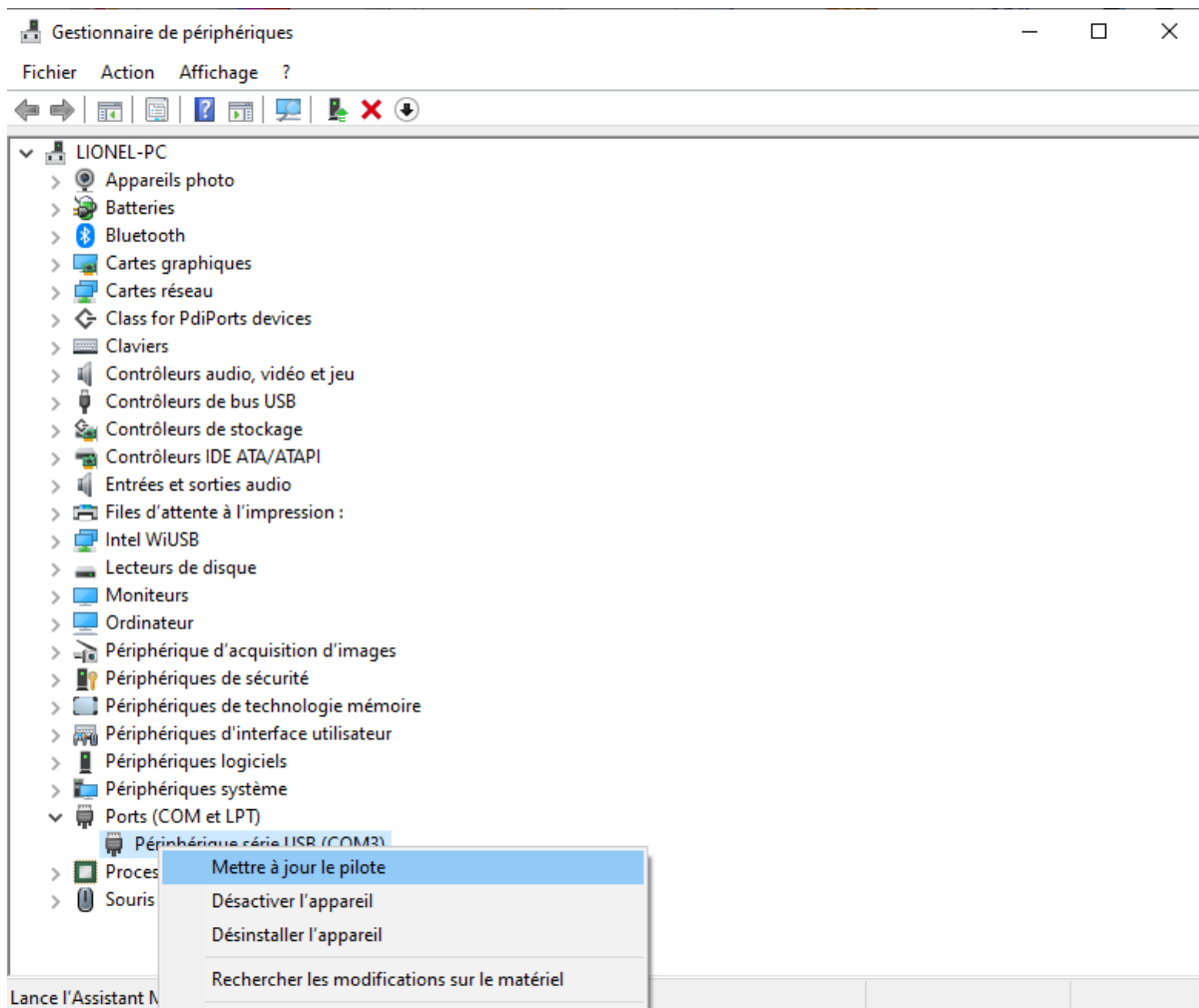
Treiberinstallation

Wenn Sie das Spektralfotometer zum ersten Mal anschließen, wird es im Windows-Geräte-Manager **als „USB Serial Device“ angezeigt**.

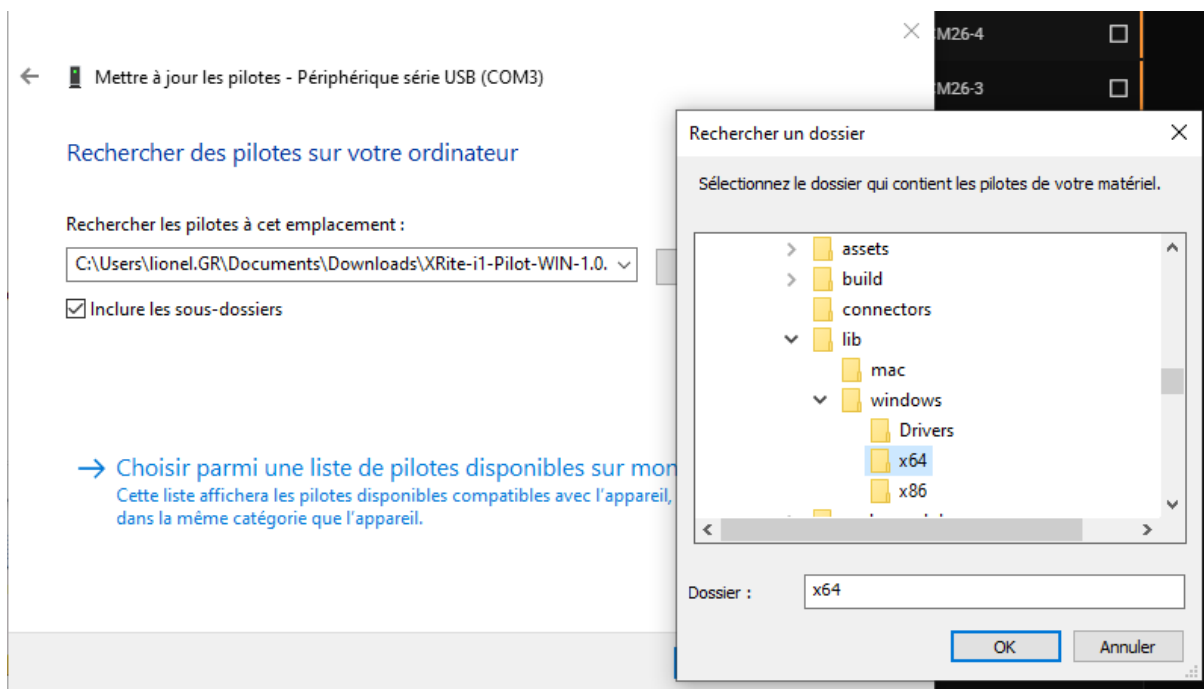
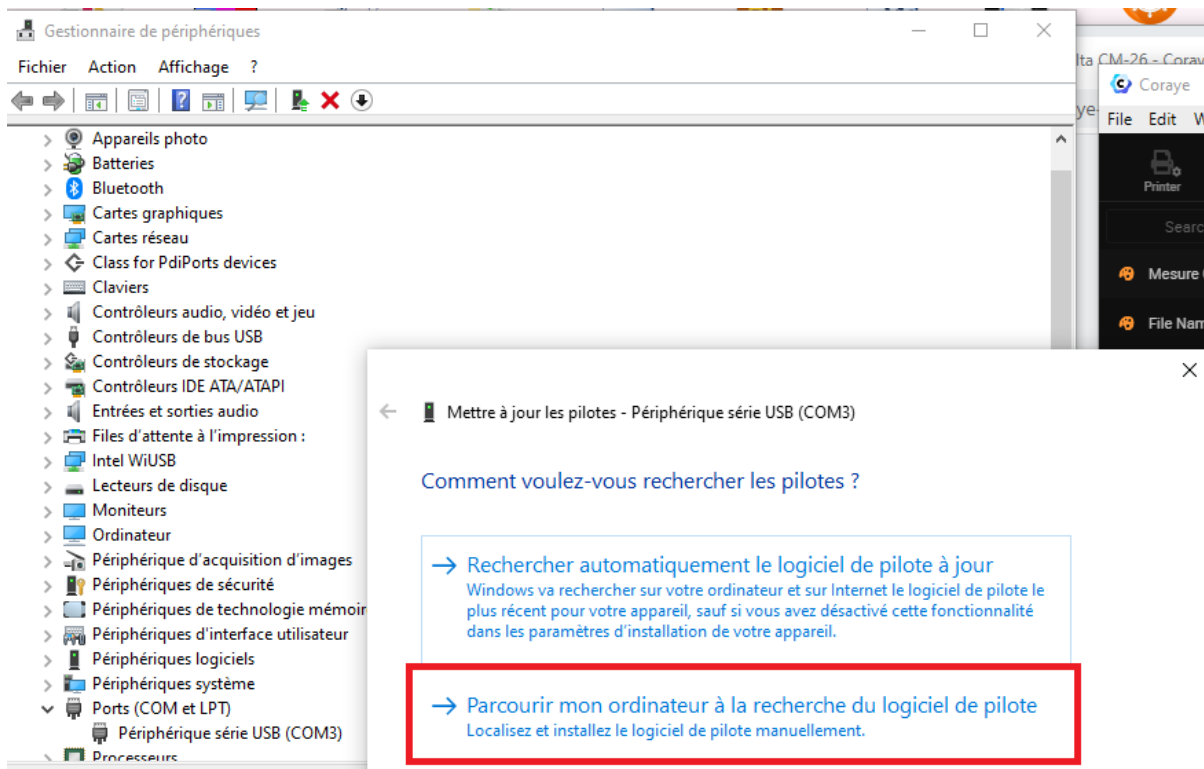
Dies bedeutet, dass der Treiber noch nie installiert wurde.



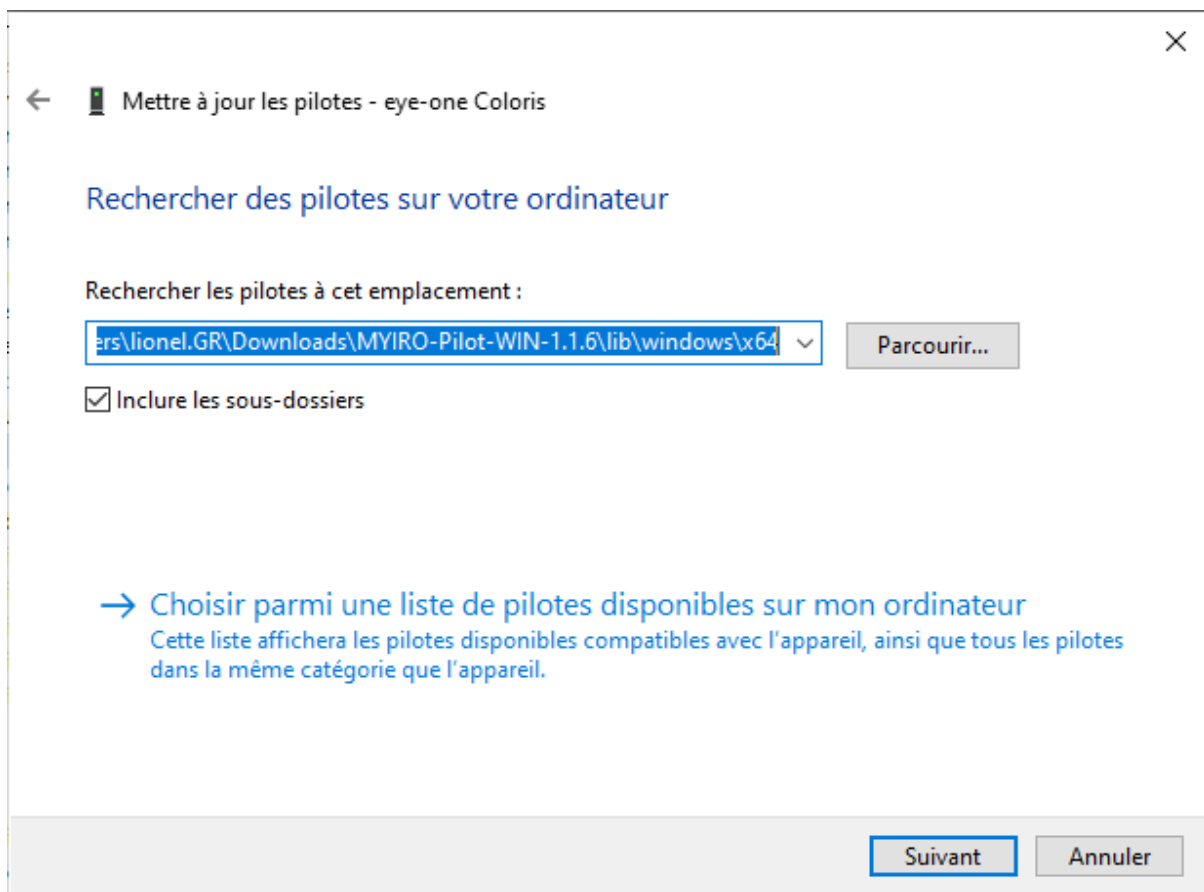
Um den Treiber zu installieren, klicken Sie mit der rechten Maustaste auf " **USB-Seriell-Gerät** " und wählen Sie dann " **Treiber aktualisieren** ".



Wählen Sie " **Meinen Computer durchsuchen ...** " um den Pfad des Ordners anzugeben, in dem sich der Treiber befindet: C: \ \ Plugin MYIRO \ MYIRO-Pilot-WIN-1.1.6 \ lib \ windows \ x64



Wenn Sie den Pfad angegeben haben, klicken Sie auf " **Weiter** "



Der Treiber wird installiert und aus „ **USB Serial Device** “ wird „ **Measurement Instruments** “.

Dies bedeutet, dass der Treiber korrekt installiert ist. Klicken Sie dann auf die Schaltfläche "**Schließen**"



← Mettre à jour les pilotes - Measuring Instruments (COM3)

Les meilleurs pilotes pour votre appareil sont déjà installés

Windows a déterminé que le meilleur pilote pour cet appareil est déjà installé. De meilleurs pilotes sont peut-être disponibles sur Windows Update ou sur le site web du fabricant de l'appareil.



Measuring Instruments

→ Rechercher des pilotes mis à jour sur Windows Update

Fermer

Jetzt sollte Ihr Spektralfotometer von Coraye erkannt werden.

Revision #1

Created 10 September 2021 12:34:20 by Lionel WETTEREN

Updated 12 October 2021 14:01:09 by Lionel WETTEREN