

In Adobe Photoshop exportieren

Tabelle importieren

Als erstes müssen Sie Ihre Farbtabelle per Drag & Drop in Coraye ziehen oder eine Datei / Öffnen ausführen, um Ihre Farbtabelle auszuwählen.

Coraye ist kompatibel mit .cxf, .aco, .acb, .ase, .csv, etc ...

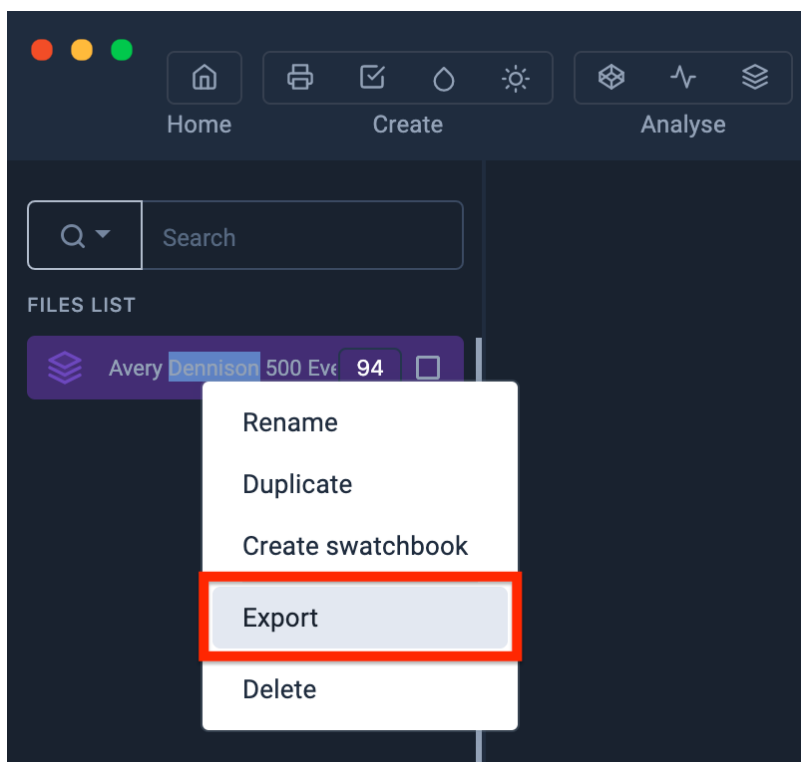
Weitere Informationen finden Sie im Kapitel: [Importieren einer Farbtabelle](#)

Exportieren Sie die Tabelle im Adobe Photoshop-Format

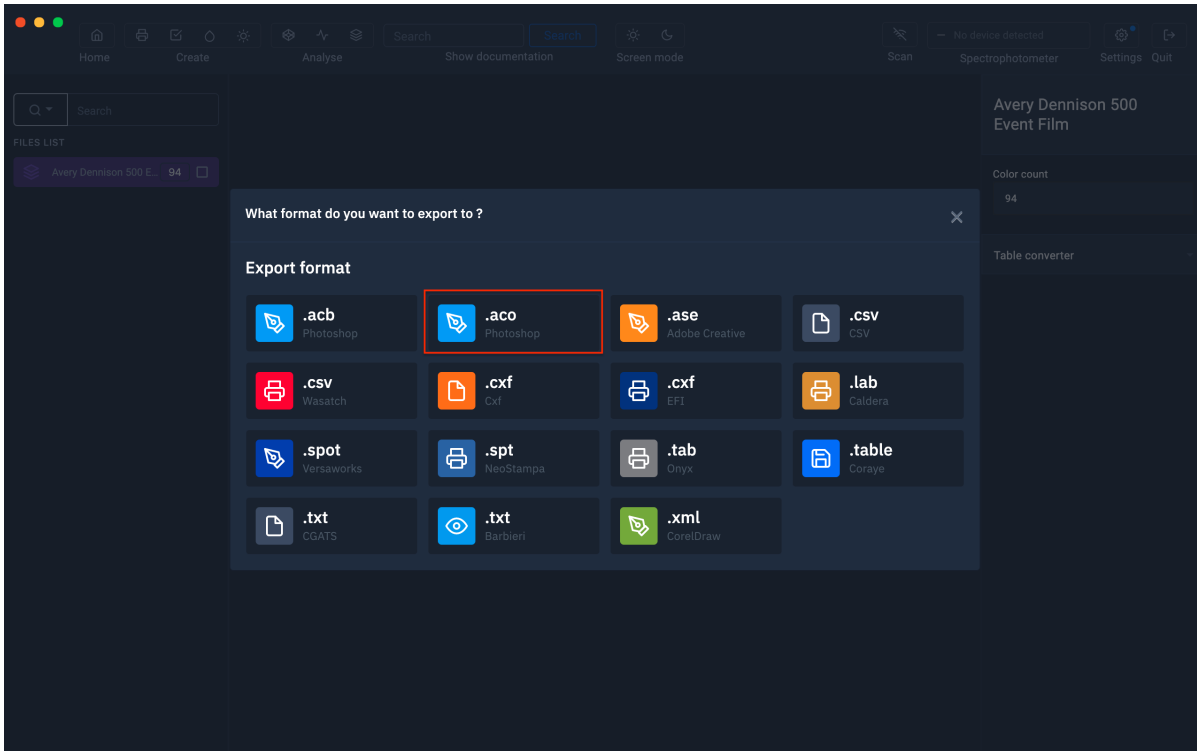
Photoshop ist mit dem Adobe Color Table .aco-Format kompatibel

Per Rechtsklick haben Sie Zugriff auf die Exportfunktionen.

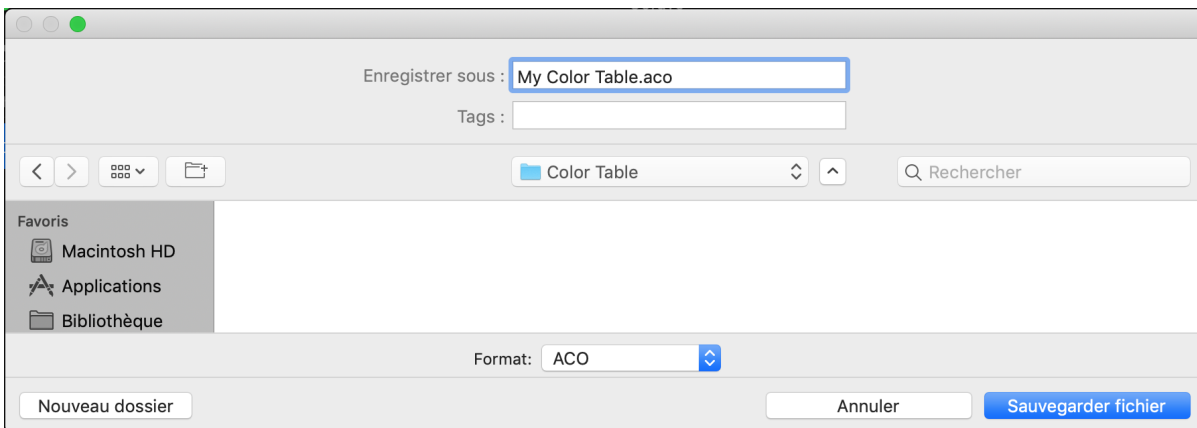
Wählen Sie " **Exportieren** "



Ein neues Fenster erscheint Wählen Sie das Symbol ".aco Photoshop"

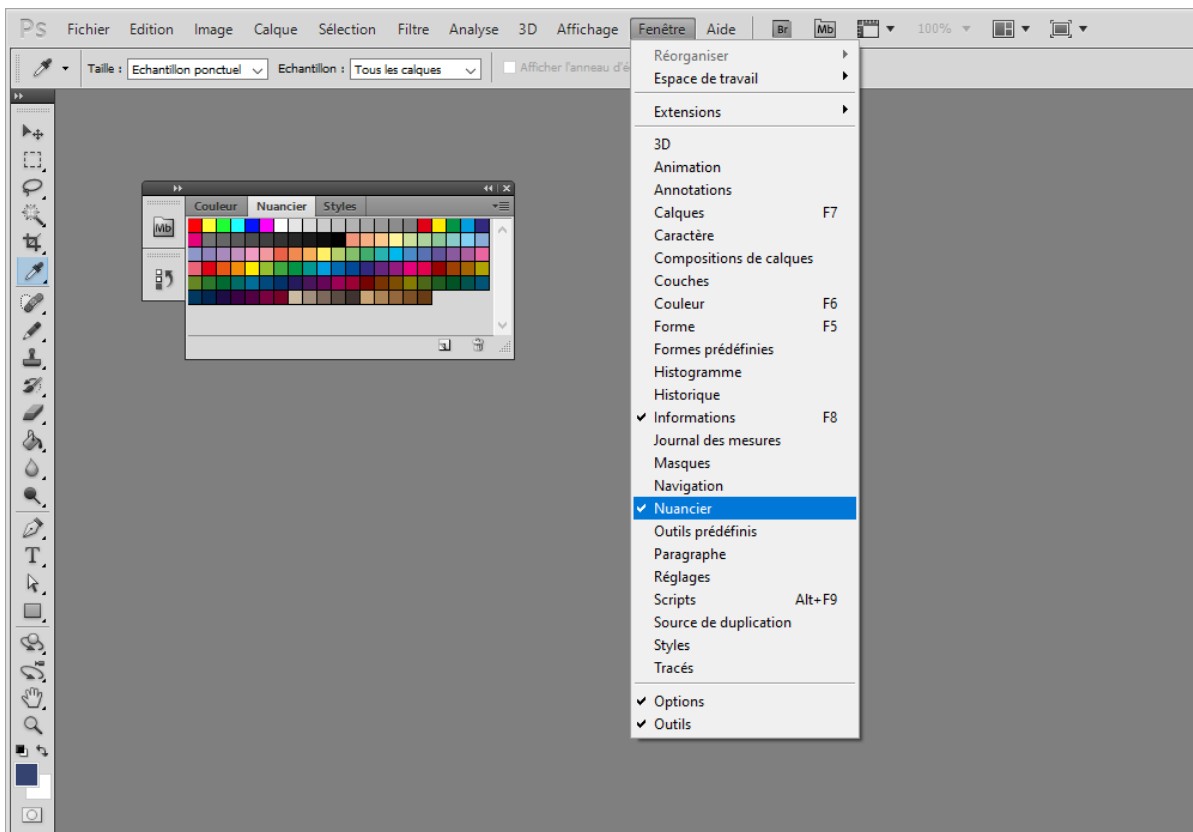


Geben Sie vor dem Speichern Ihrer Datei einen Namen (zum Beispiel: My Color Table.aco)



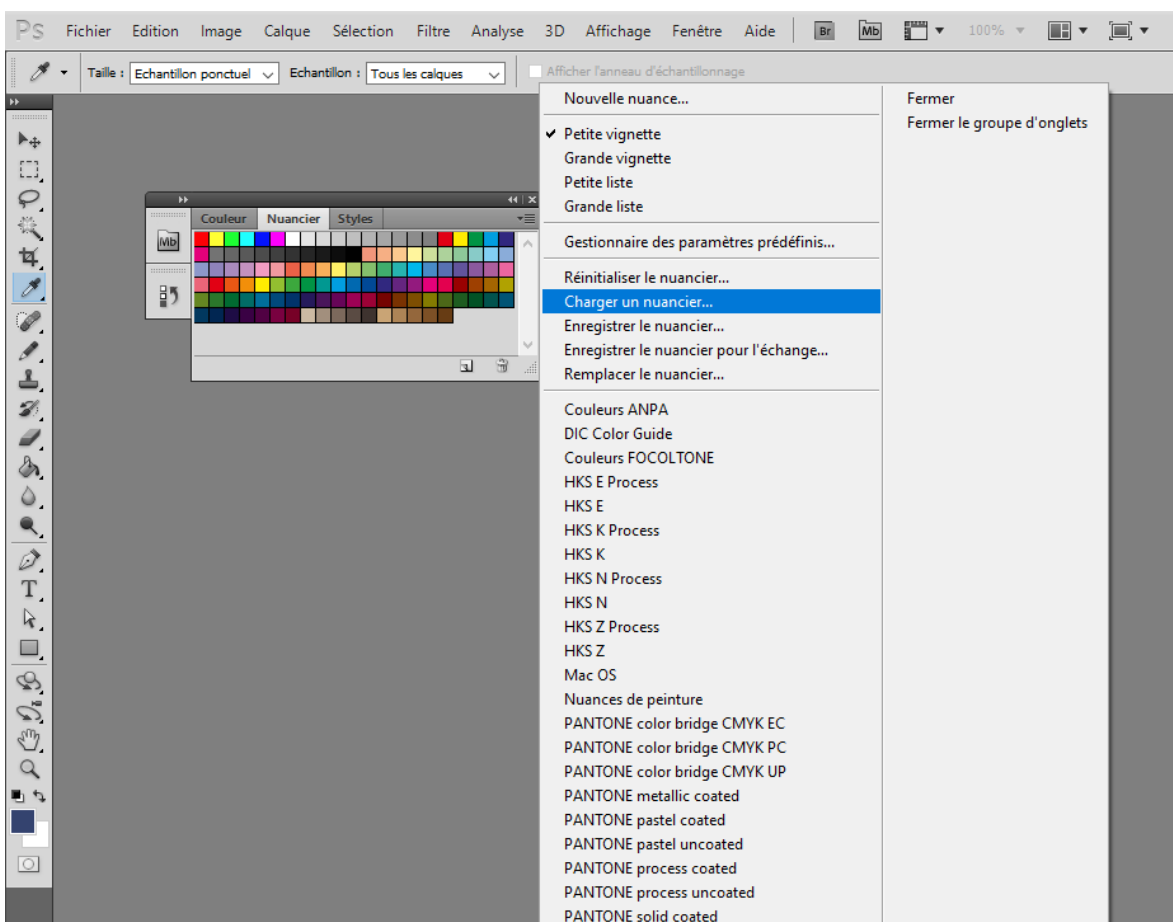
In Photoshop importieren

Öffnen Sie Photoshop. **Wählen Sie auf der** Registerkarte "**Fenster**" die Option "Farbfelder".

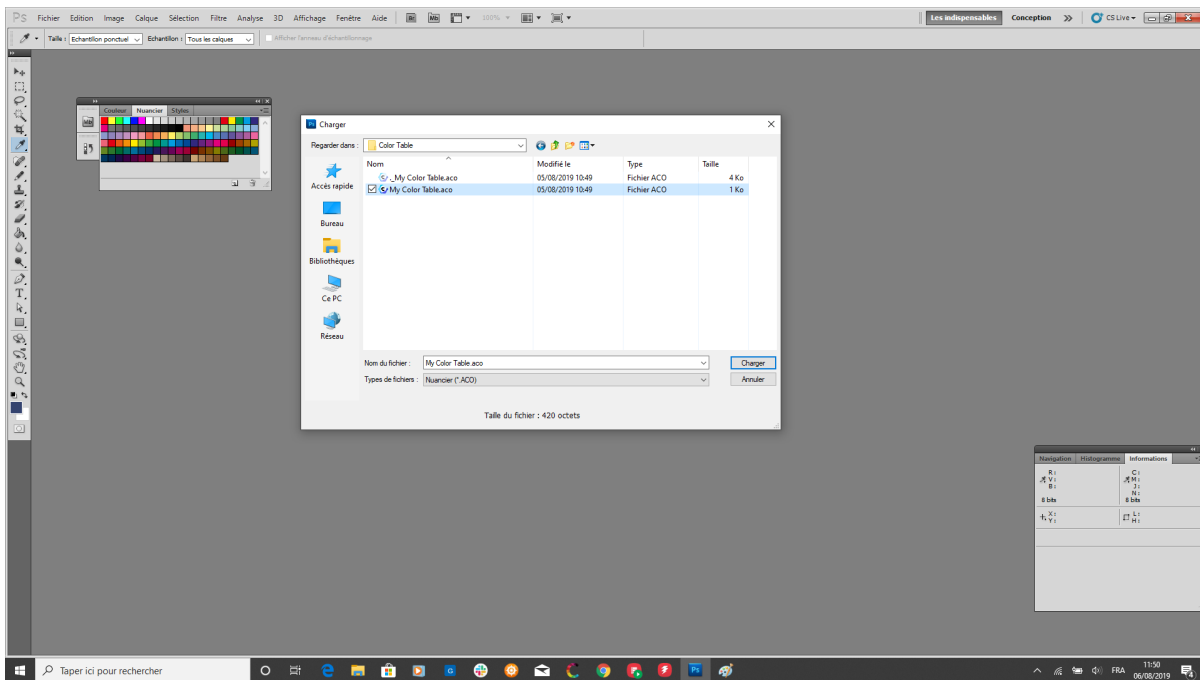


Zeigen Sie das Dropdown-Menü der Farbfelder-Palette an, indem Sie auf den Abwärtspfeil in der oberen rechten Ecke des Palettenfensters klicken.

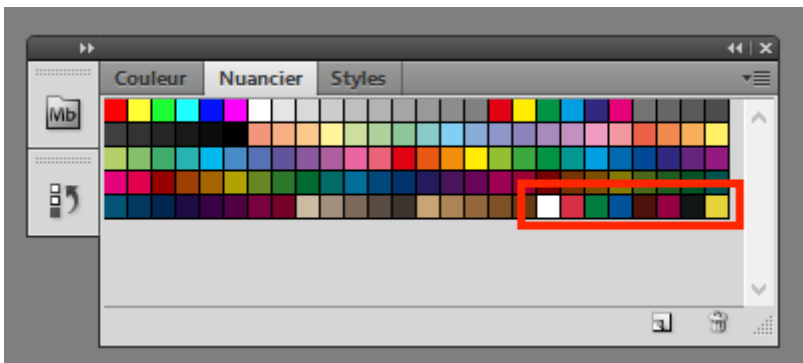
Wählen Sie im Dropdown-Menü „**Farbfeld laden**“ aus.



Wählen Sie Ihre Farbtabelle (.aco) aus und klicken Sie dann auf die **Schaltfläche "Laden "**.

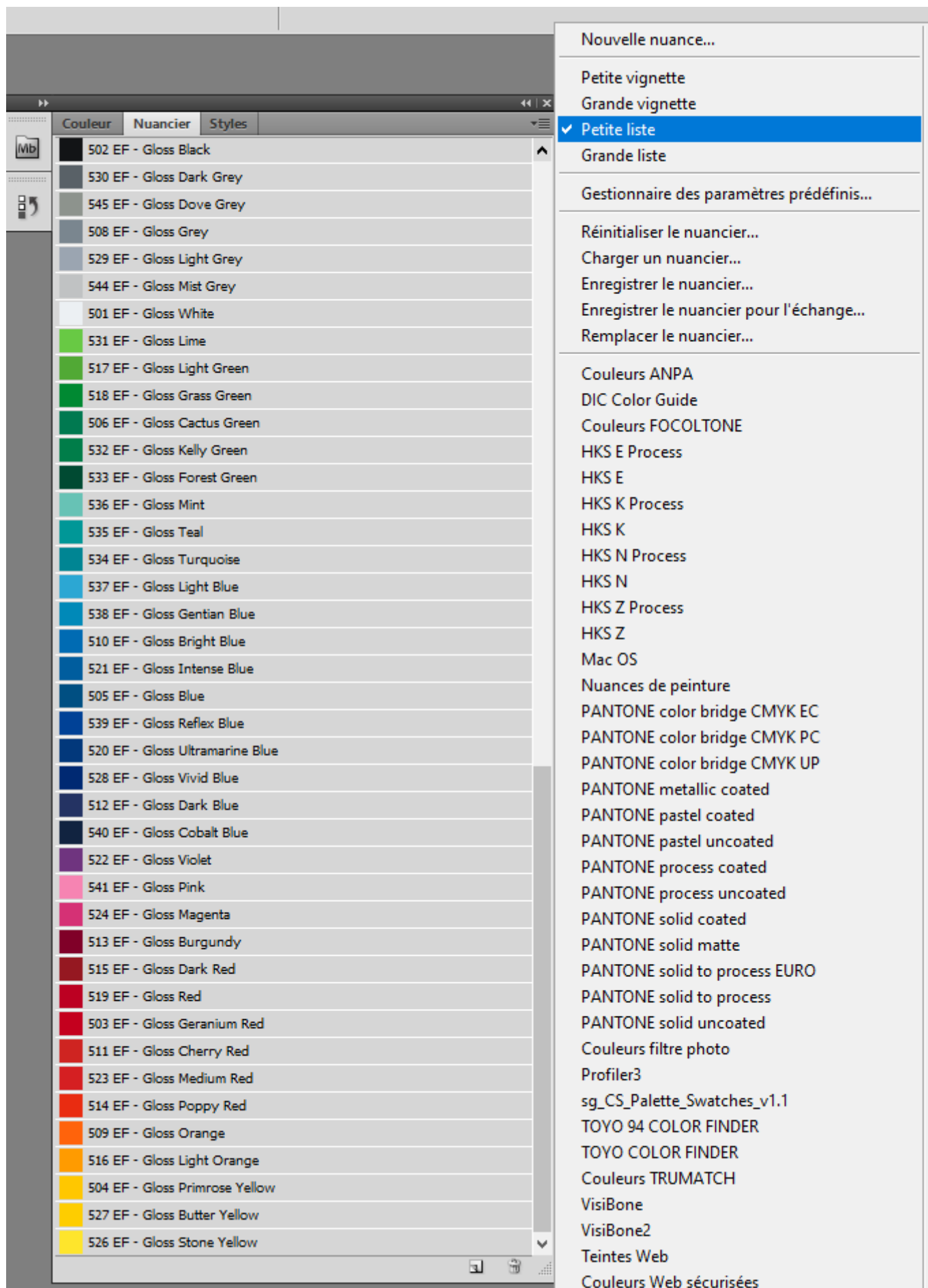


Die Farben aus Ihrer Farbtabelle werden zu den aktuellen Farbfeldern hinzugefügt.



Jetzt können Sie neue Farben in Ihrem Design verwenden.

Sie können sie auch als Liste anzeigen, um die Namen der Farben leicht zu sehen.



Revision #2

Created 10 September 2021 13:14:45 by Lionel WETTEREN

Updated 12 October 2021 14:01:09 by Lionel WETTEREN