

In Adobe Indesign exportieren

Es kann sinnvoll sein, dieselbe Farbtabelle mit Ihrer Seitenlayoutsoftware und anderer Software in Ihrem Farbworkflow zu verwenden.

Tabelle importieren

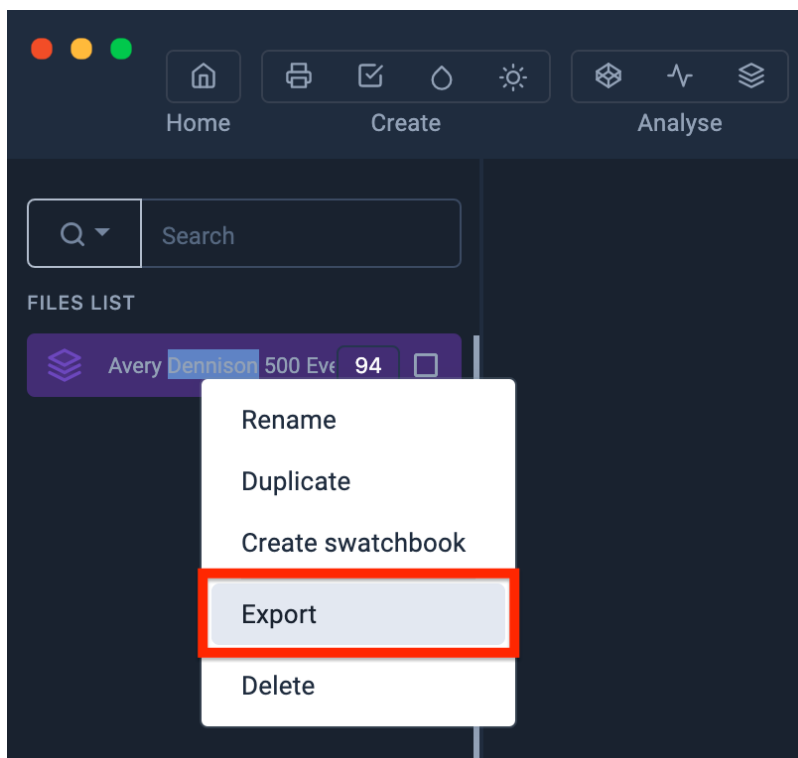
Als erstes müssen Sie Ihre Farbtabelle per Drag & Drop in Coraye ziehen oder eine Datei / Öffnen ausführen, um Ihre Farbtabelle auszuwählen.

Coraye ist kompatibel mit .cxf, .aco, .acb, .ase, .csv, etc ...

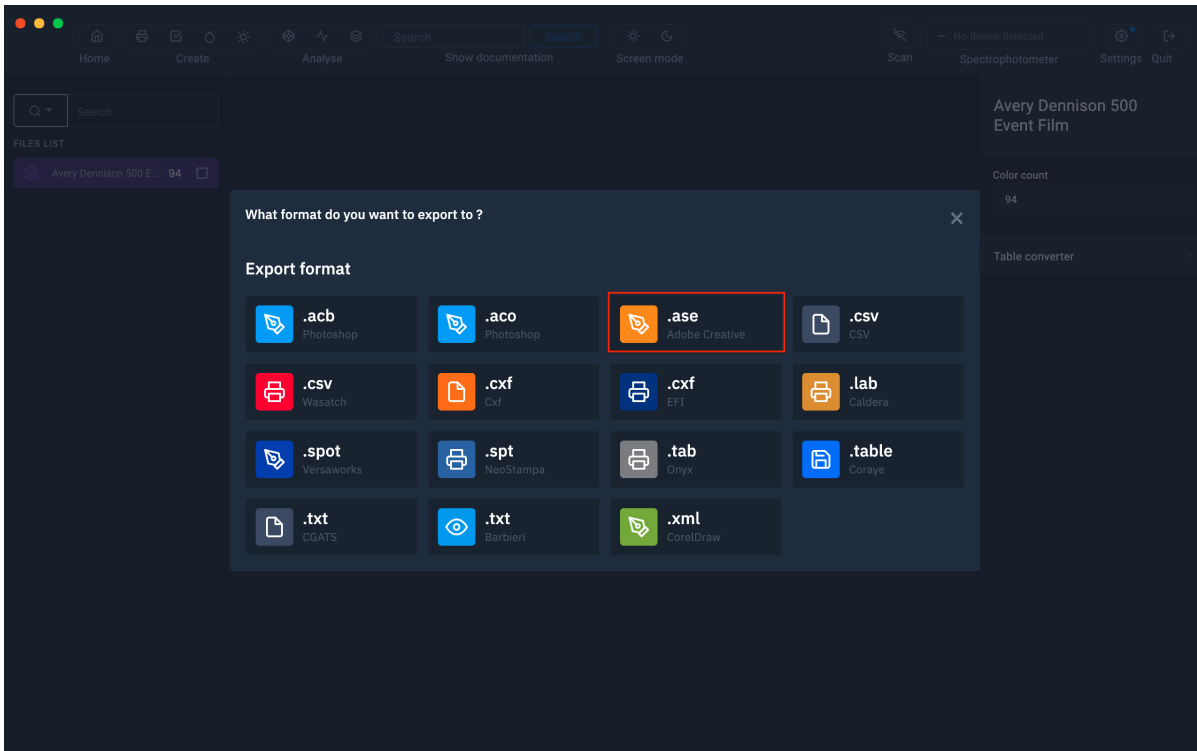
Weitere Informationen finden Sie im Kapitel: [Importieren einer Farbtabelle](#)

Exportieren Sie die Tabelle im Adobe Indesign .ase-Format

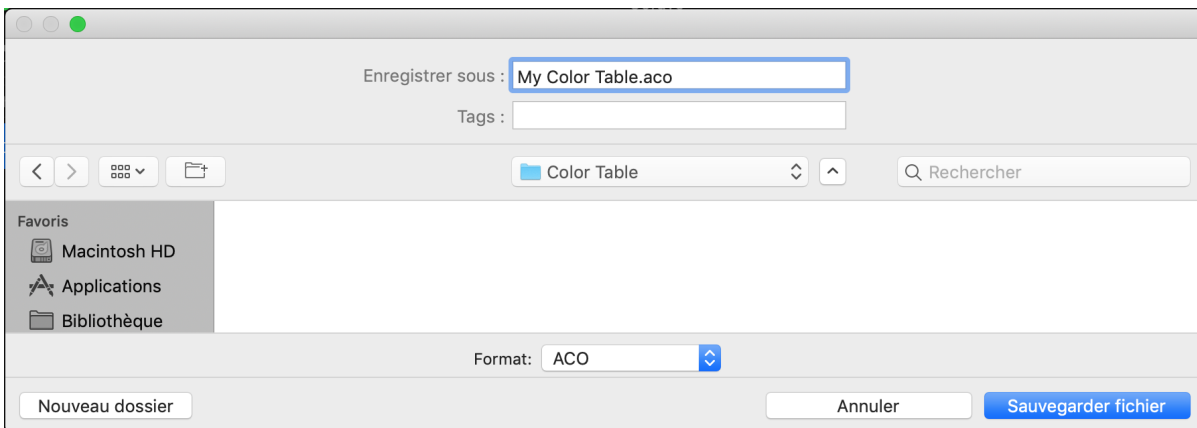
Wählen Sie in der Coraye-Software Ihre Farbtabelle in der linken Spalte aus und klicken Sie dann mit der rechten Maustaste, um " **Exportieren** " auszuwählen.



Ein neues Fenster erscheint. Wählen Sie das Symbol ".ase Adobe Creative"



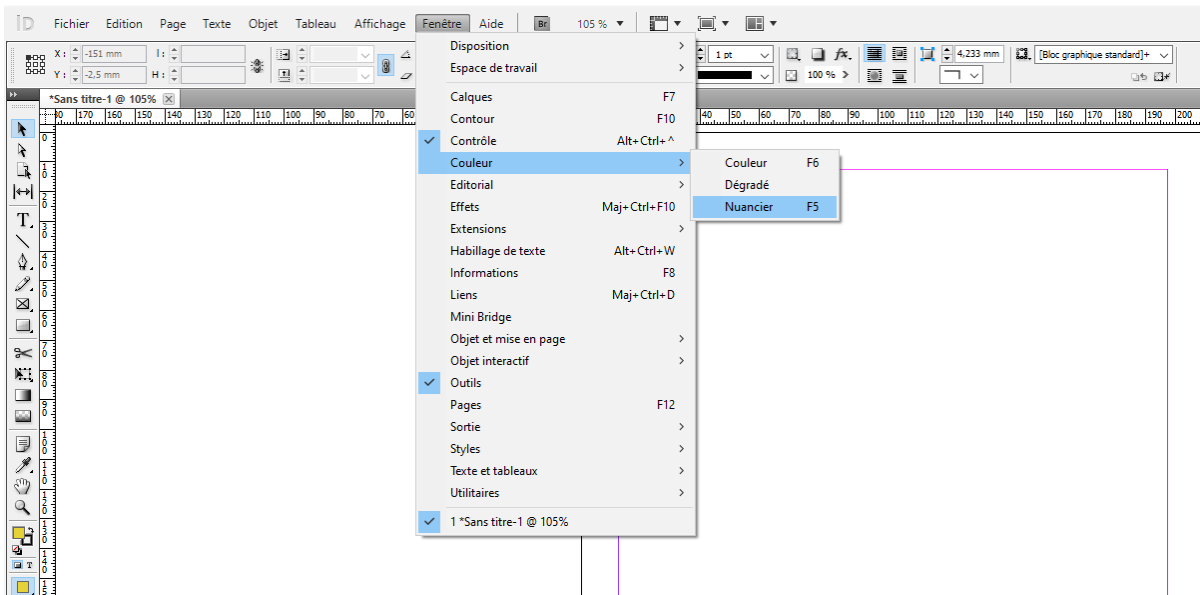
Geben Sie vor dem Speichern Ihrer Datei einen Namen (zum Beispiel: My Color Table.ase)



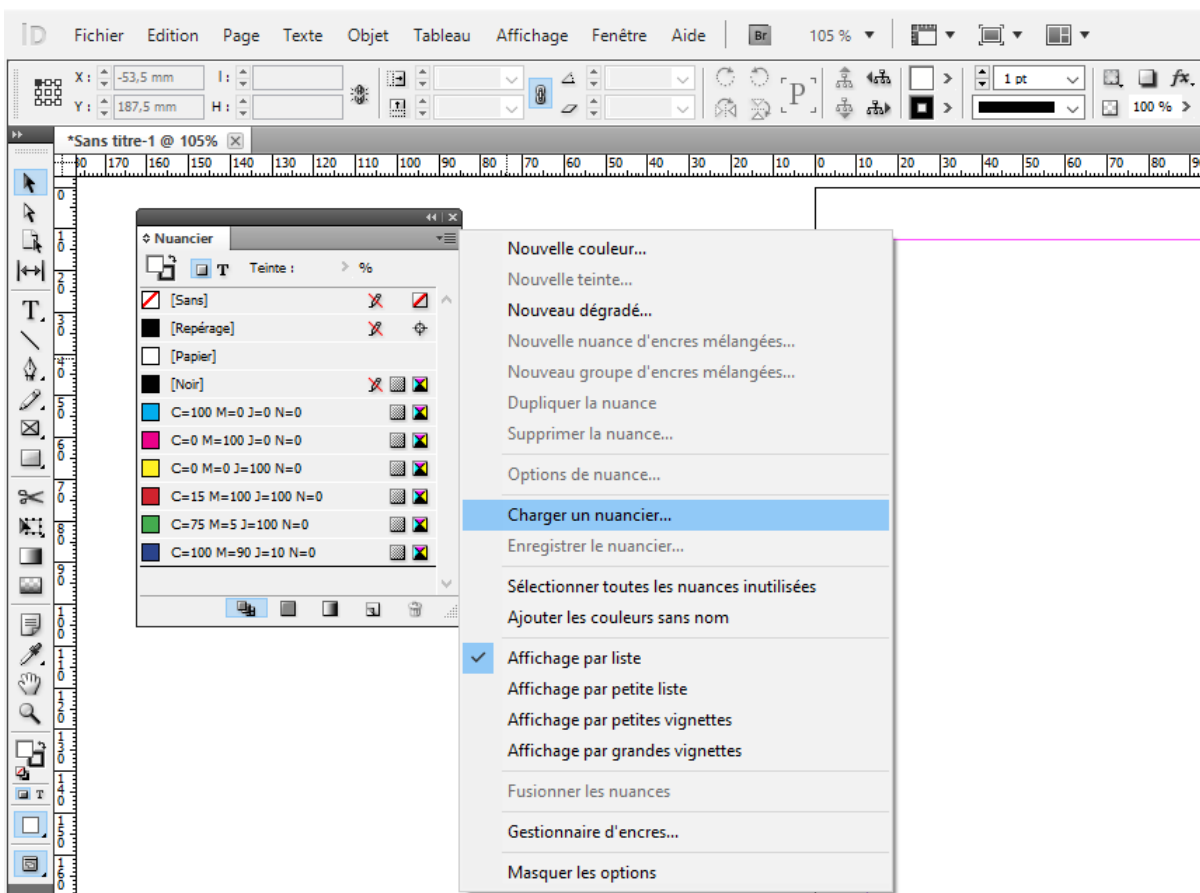
In Indesign importieren

Starten Sie Indesign.

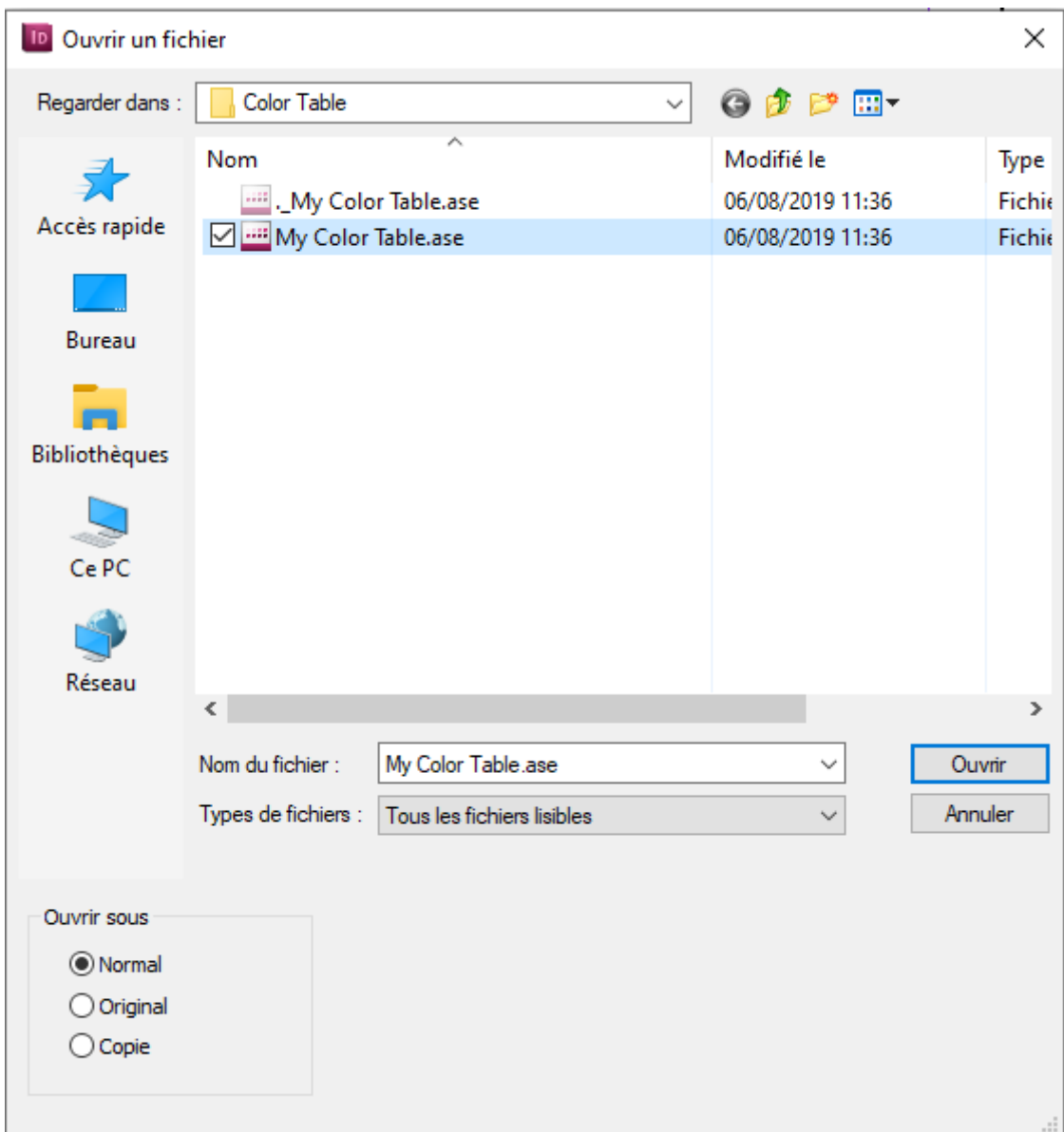
Öffnen Sie das Farbfeldfenster, indem Sie auf die **Registerkarte "Fenster> Farbe> Farbfelder"** gehen



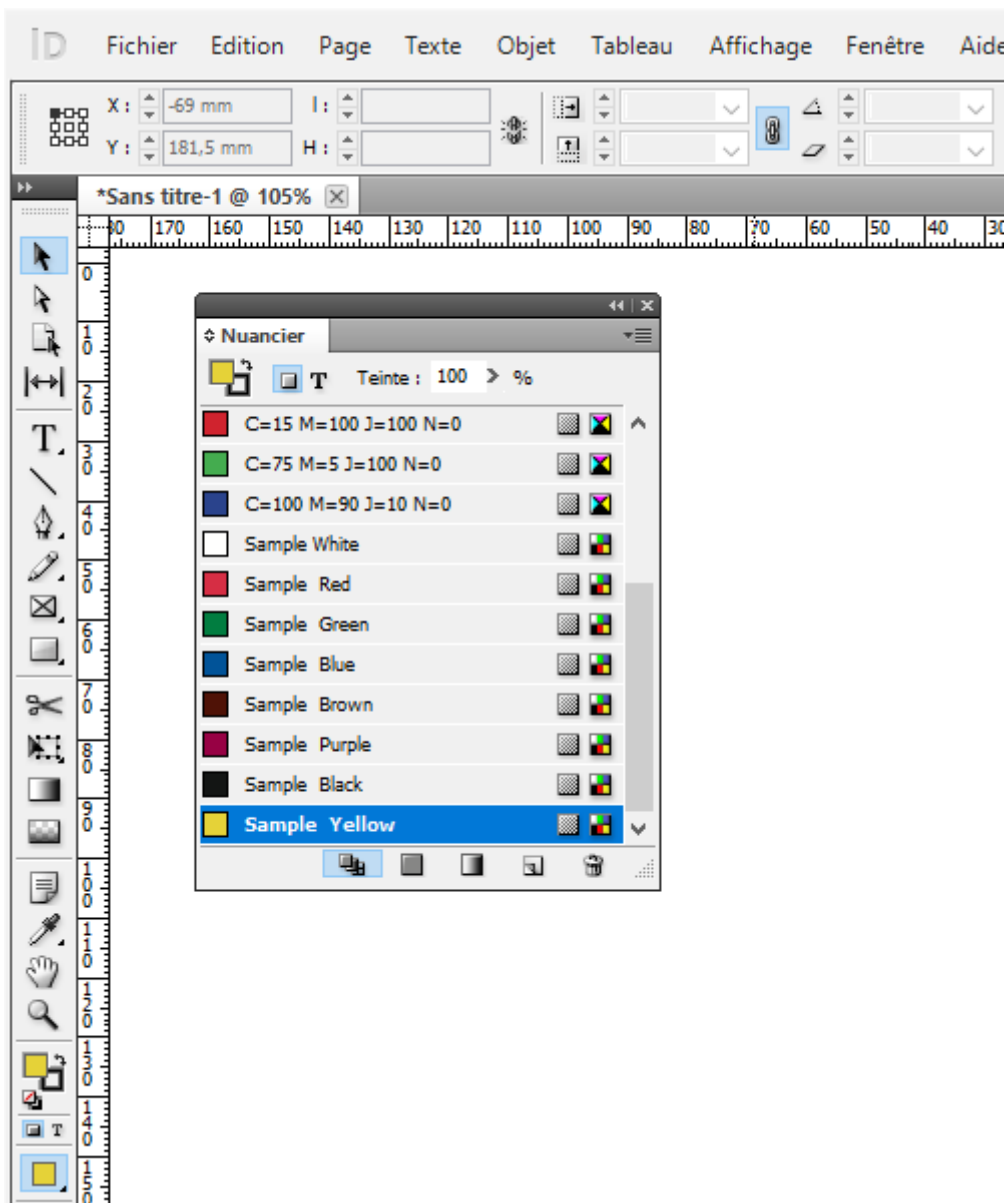
Gehen Sie zum Dropdown-Menü und klicken Sie auf Muster laden.



Wählen Sie die Farbtabelle (.ase) aus und klicken Sie dann auf "Öffnen"



Die Farben der Tabelle werden Ihrer Farbkarte hinzugefügt



Jetzt können Sie die Sonderfarben in Ihrem Layout verwenden.

Revision #1

Created 10 September 2021 13:16:30 by Lionel WETTEREN

Updated 12 October 2021 14:01:09 by Lionel WETTEREN