

In Adobe Illustrator exportieren

Tabelle importieren

Als erstes müssen Sie Ihre Farbtabelle per Drag & Drop in Coraye ziehen oder eine Datei / Öffnen ausführen, um Ihre Farbtabelle auszuwählen.

Coraye ist kompatibel mit .cxf, .aco, .acb, .ase, .csv, etc ...

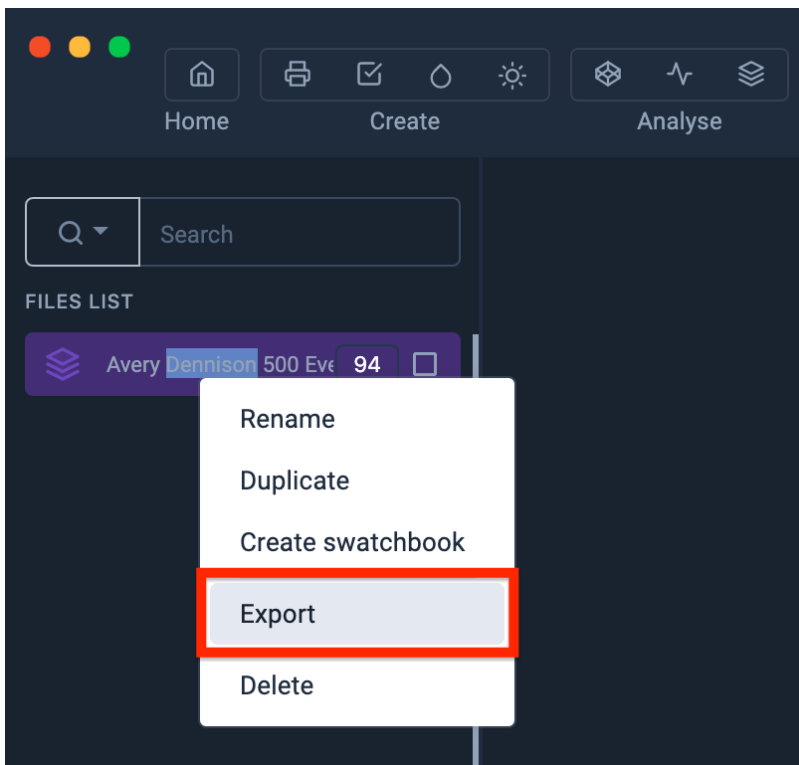
Weitere Informationen finden Sie im Kapitel: [Importieren einer Farbtabelle](#)

Exportieren Sie die Tabelle in das Adobe Illustrator-Format

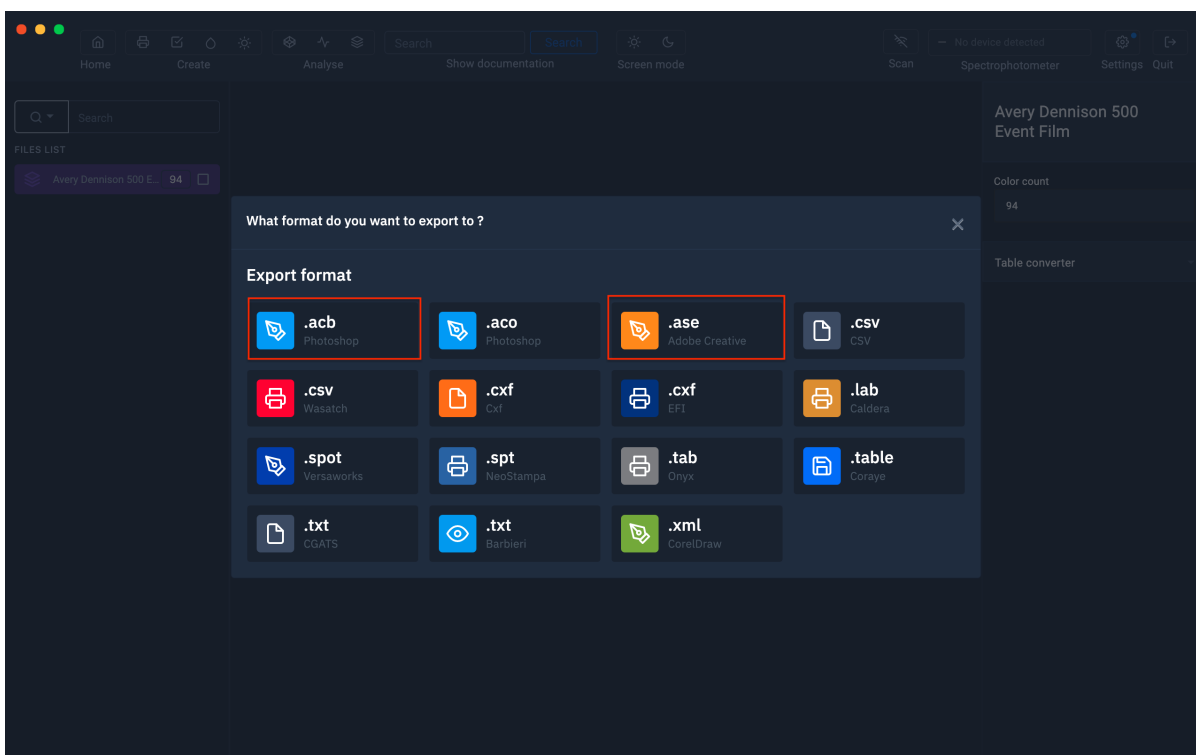
Illustrator ist mit den Adobe-Farbtabelleformaten kompatibel: - .ase
- .acb

Per Rechtsklick haben Sie Zugriff auf die Exportfunktionen.

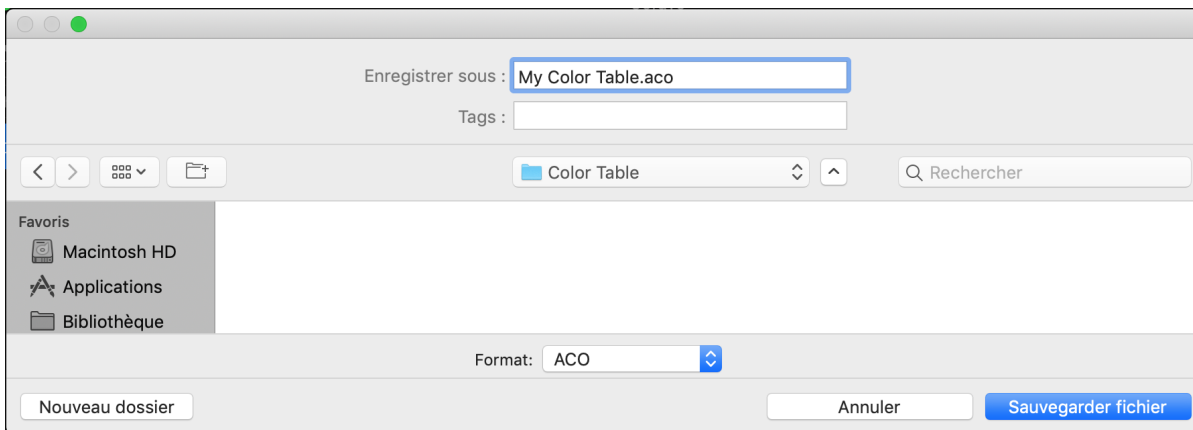
Wählen Sie " **Exportieren** "



Ein neues Fenster erscheint Wählen Sie das Symbol ".acb oder .ase"

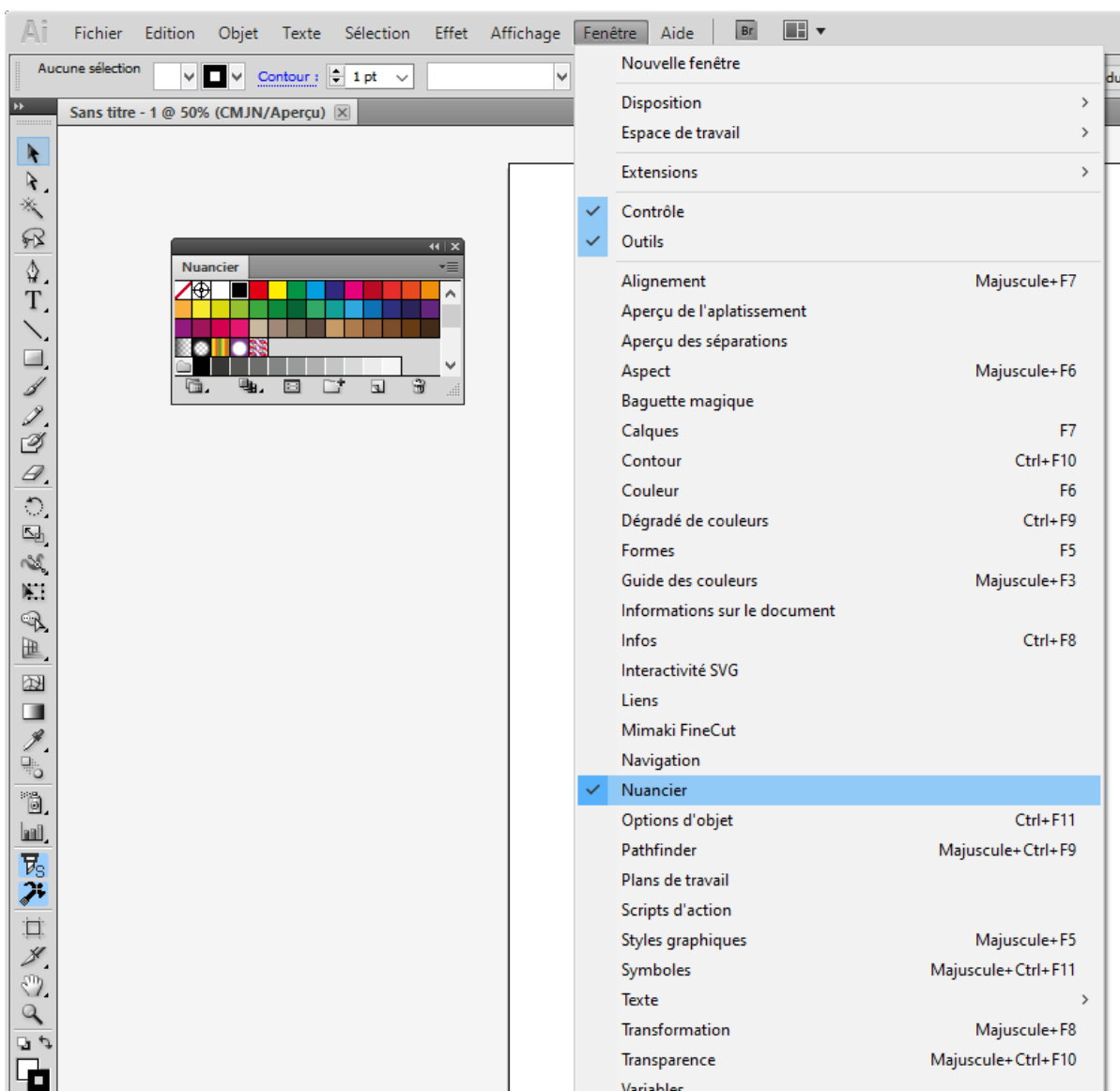


Geben Sie vor dem Speichern Ihrer Datei einen Namen (zum Beispiel: My Color Table.acb)

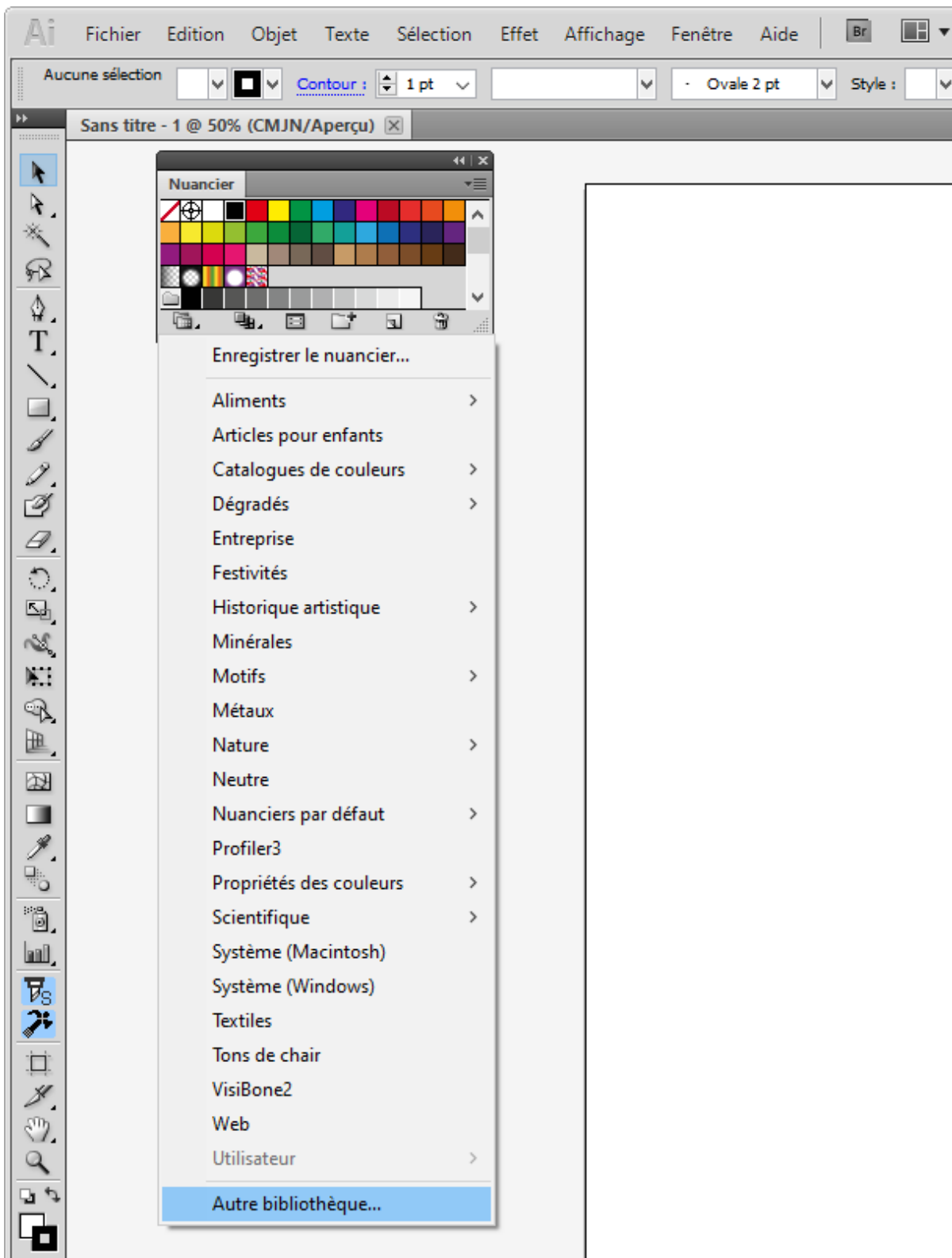


In Adobe Illustrator importer

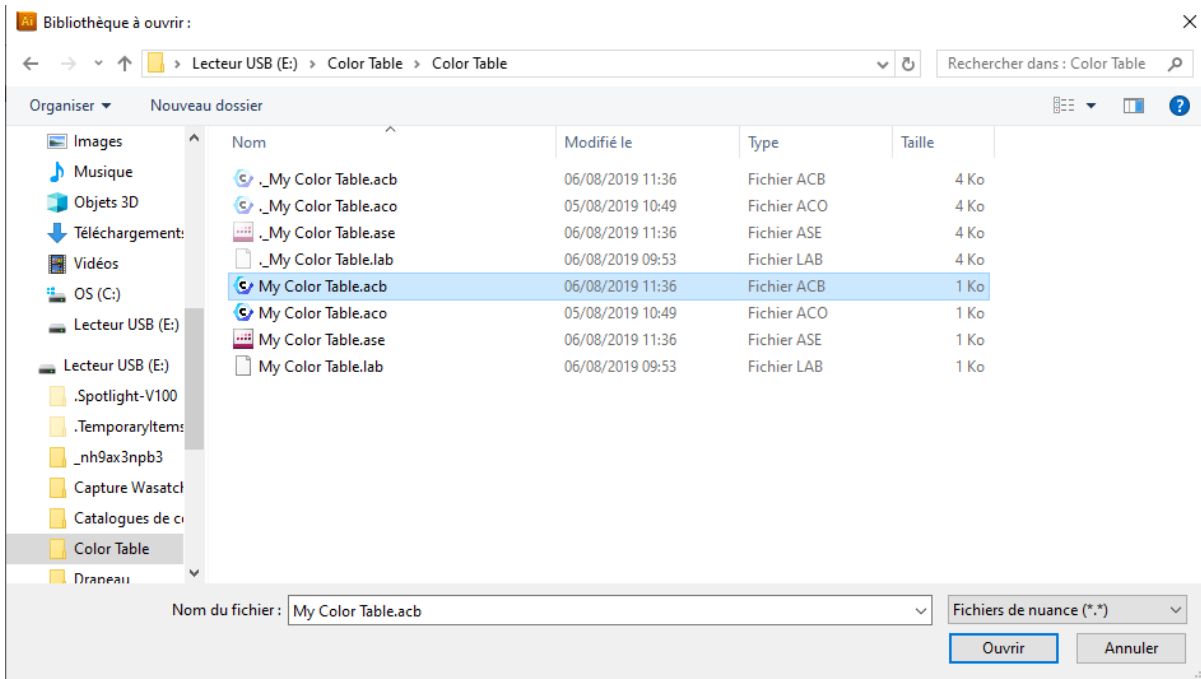
Öffnen Sie Illustrator. **Wählen Sie auf der** Registerkarte " **Fenster** " die Option "Farbfelder".



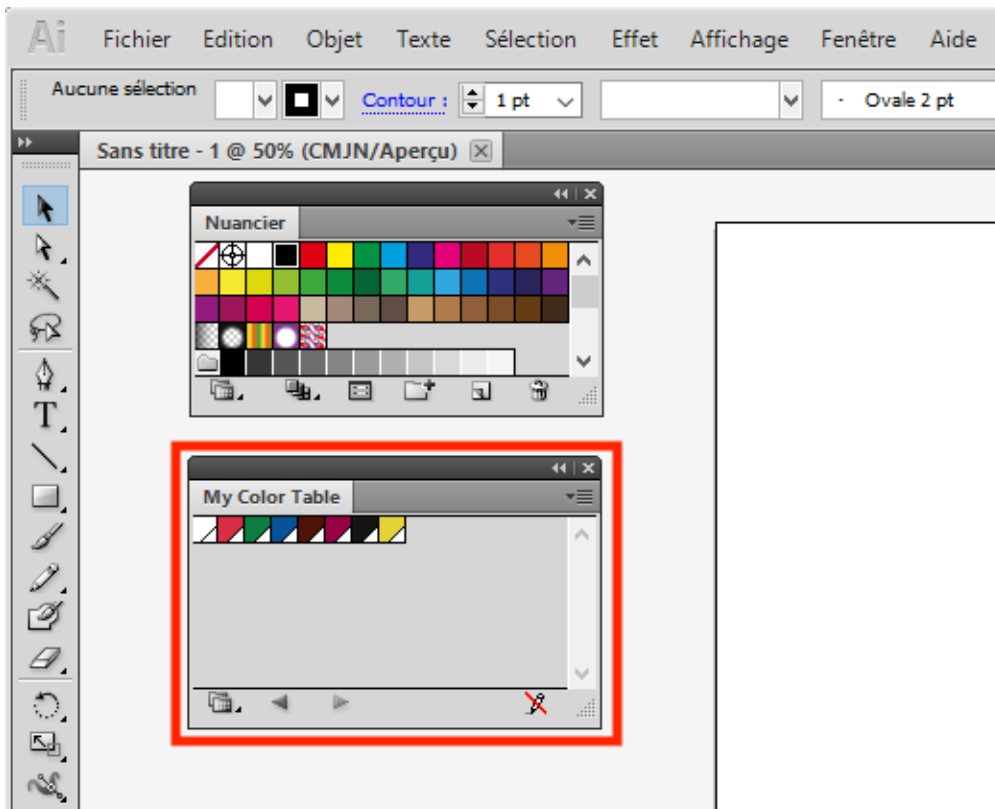
Gehen Sie zur Dropdown-Liste "Burger" und klicken Sie auf Swatch-Bibliothek öffnen> Andere Bibliothek.



Navigieren Sie, um Ihre Farbtabelle (.acb oder .ase) auszuwählen, und klicken Sie dann auf "**Öffnen**".

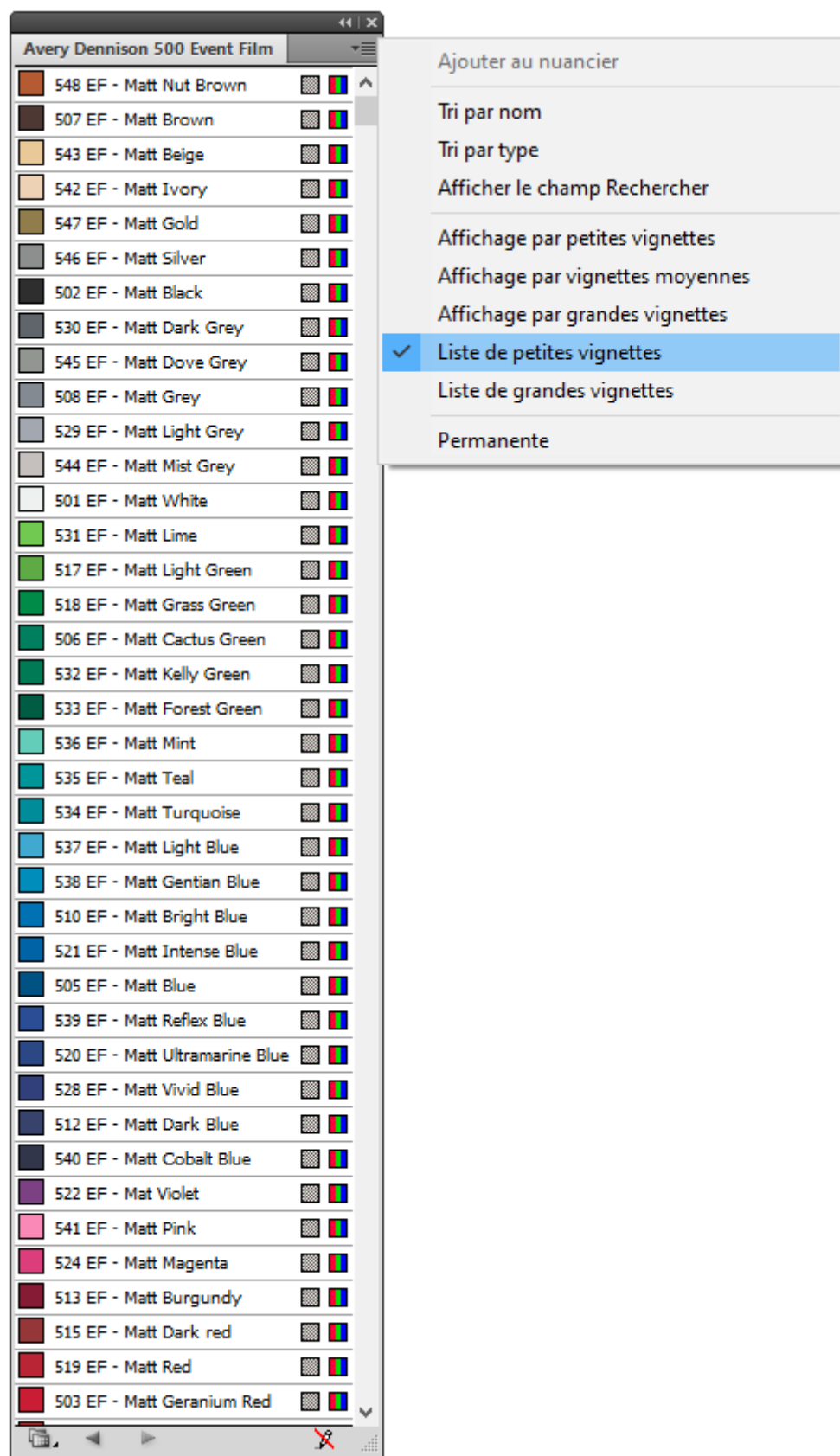


Dadurch werden die Sonderfarben in einem neuen Musterbuch angezeigt.



Jetzt können Sie die Sonderfarben in Ihrem Layout verwenden.

Sie können sie auch als Liste anzeigen, um die Namen der Farben leicht zu sehen.



Revision #2

Created 10 September 2021 13:15:42 by Lionel WETTEREN

Updated 12 October 2021 14:01:09 by Lionel WETTEREN