

# Exportieren einer Farbtabelle in den Roland Versaworks RIP

Der Versaworks RIP ist eine von Roland entwickelte Software zur Steuerung der Großformatdrucker seiner Marke. Dieser RIP ist kompatibel mit Farbkarten im .spot-Format

---

## Tabelle importieren

Als erstes müssen Sie Ihre Farbtabelle per Drag & Drop in Coraye ziehen oder eine Datei / Öffnen ausführen, um Ihre Farbtabelle auszuwählen.

Coraye ist kompatibel mit .cxf, .aco, .acb, .ase, .csv, etc ...

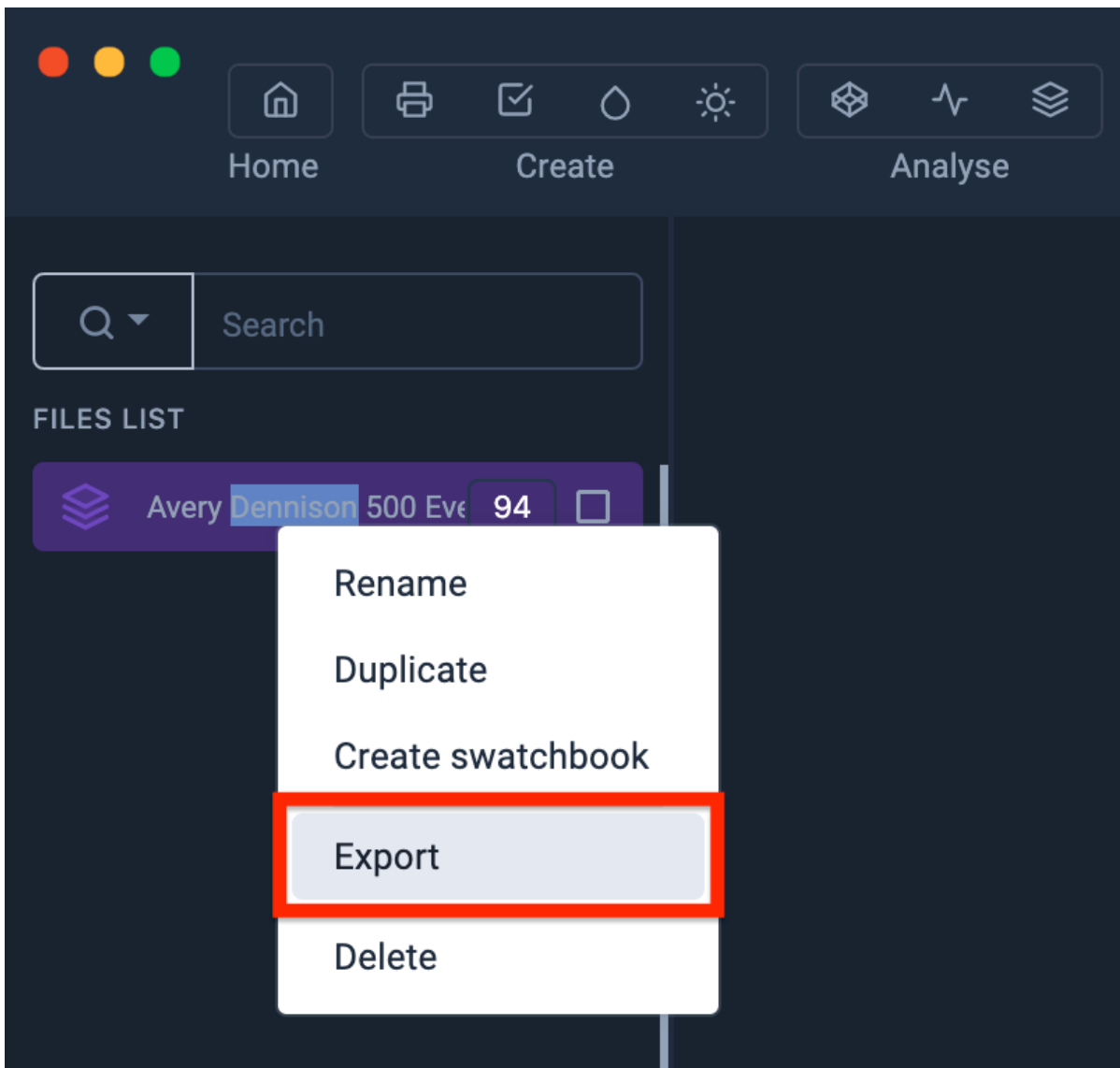
Weitere Informationen finden Sie im Kapitel: [Importieren einer Farbtabelle](#)

---

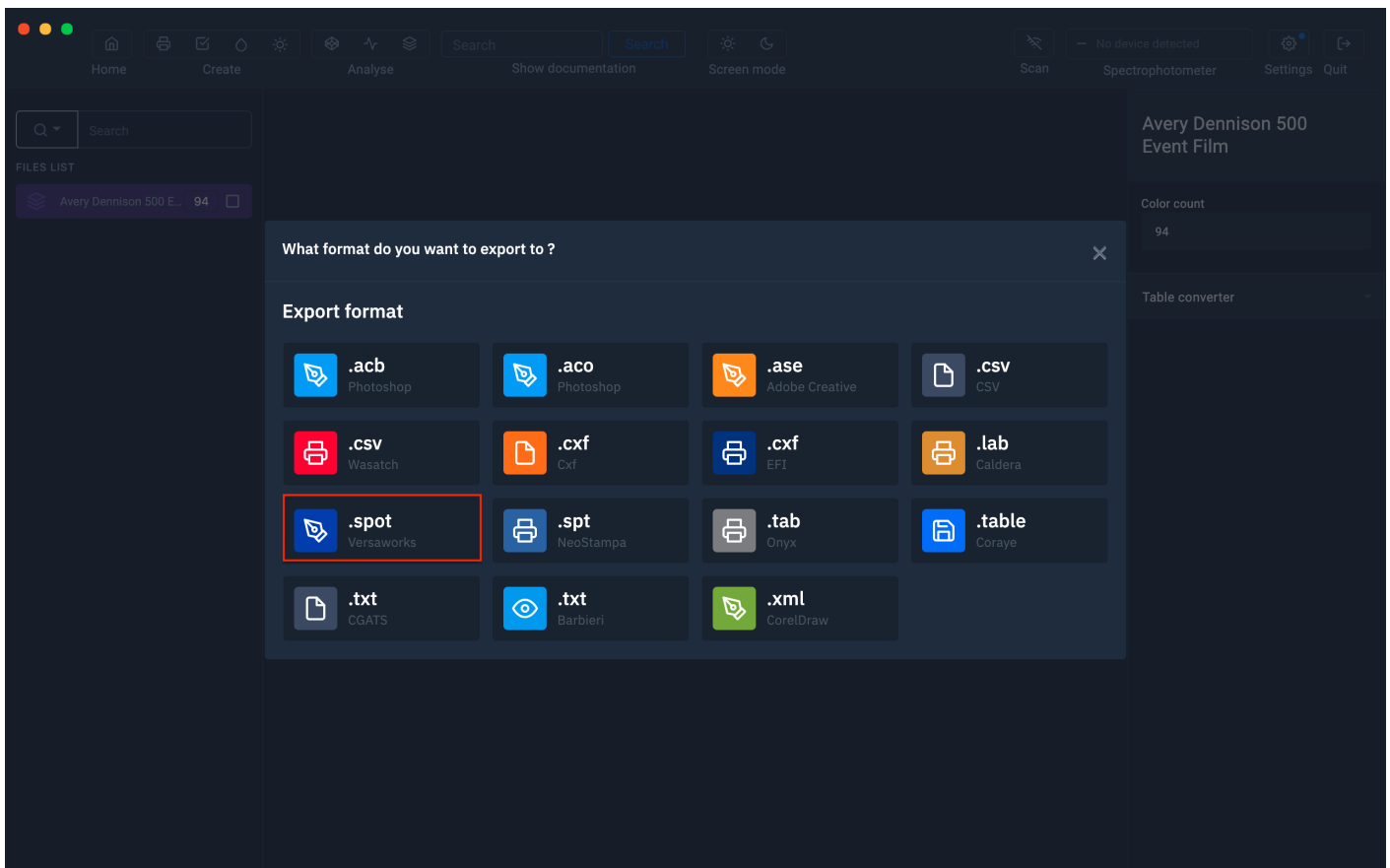
## Exportieren Sie die Tabelle im Roland Versaworks-Format

Per Rechtsklick haben Sie Zugriff auf die Exportfunktionen.

Wählen Sie " **Exportieren** "



Ein neues Fenster erscheint Wählen Sie das Symbol ".spot Versaworks"



Sie erhalten eine .spot-Datei, die mit dem Versaworks RIP kompatibel ist

## In den Versaworks-RIP importieren

[Link zu einem Roland-Tutorial](#) , in dem die Verwendung von Farbtabelle im Versaworks-RIP erklärt wird

<http://www.youtube.com/embed/MngEtj2iPAU>

Revision #1

Created 10 September 2021 13:13:52 by Lionel WETTEREN

Updated 12 October 2021 14:01:09 by Lionel WETTEREN