

Barbieri

Jedes Spektralfotometer ist für eine Reihe von Materialarten geeignet.

Spektralphotometer von Barbieri ermöglichen es Ihnen mit Coraye, [transparente Materialien, Stoffe und andere spezielle Träger zu messen](#)

Barbieri LFP qb



Weitere Informationen finden Sie im Kapitel: [Barbieri LFP qb](#)

Barbieri LFP qb-Sensoreinheit



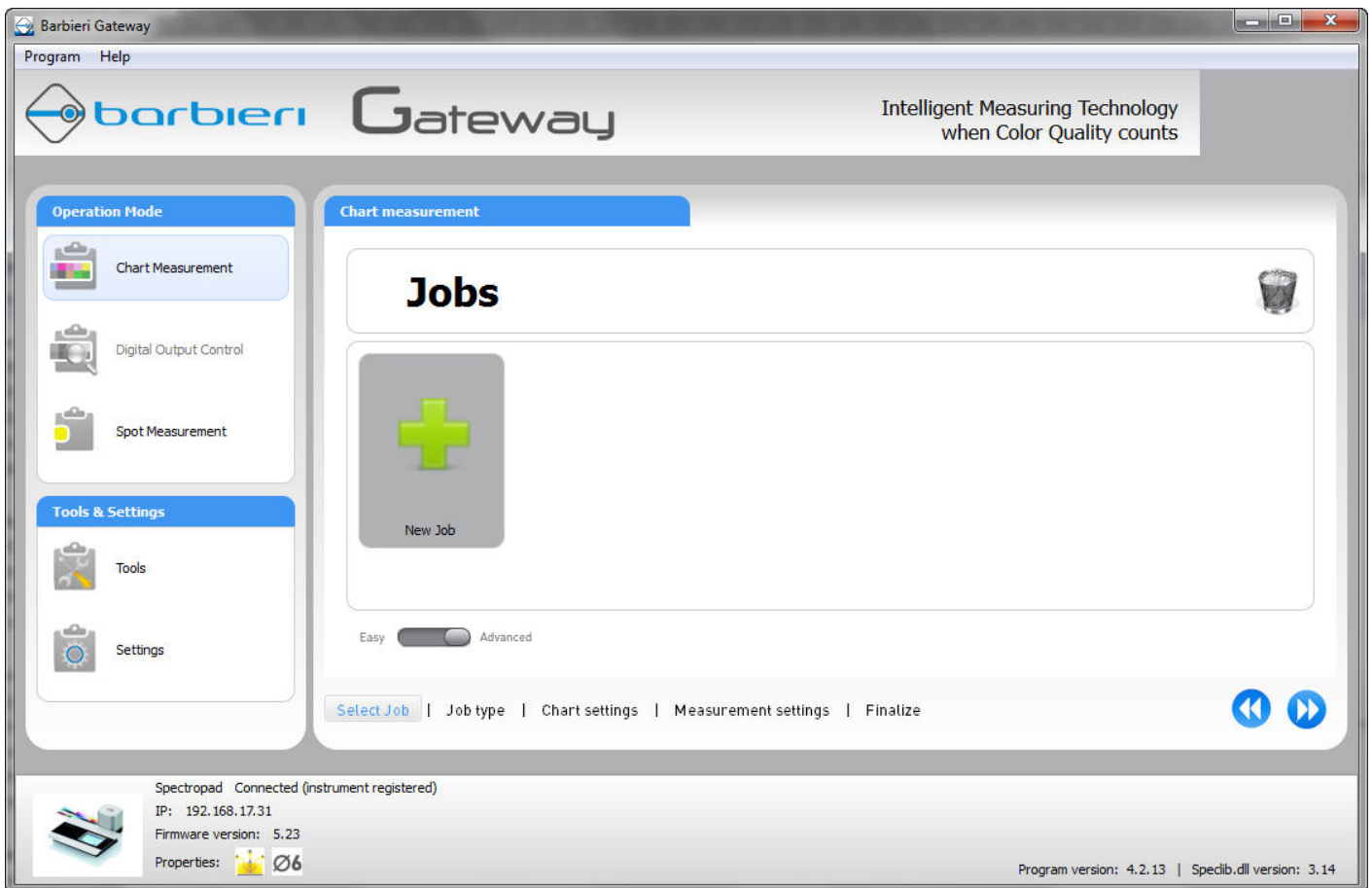
Weitere Informationen finden Sie im Kapitel: [Barbieri LFP qb Sensing Unit](#)

Barbieri SpectroPad



Weitere Informationen finden Sie im Kapitel: [Barbieri Spectrapad](#)

Barbieri Gateway & Chart Generator-Software



Weitere Informationen finden Sie im Kapitel: [Barbieri Gateway & Chart Generator](#)

Revision #1

Created 10 September 2021 13:41:33 by Lionel WETTEREN

Updated 12 October 2021 14:01:09 by Lionel WETTEREN